

Unterrichtung

durch den Präsidenten des Deutschen Bundestages

Vergleichende Kurzübersichten über die Einnahmen und Ausgaben sowie Vermögensverhältnisse der Parteien in den Rechnungsjahren 1997 bis 2006

Gemäß § 23 Absatz 4 Satz 2 des Parteiengesetzes (PartG) werden vergleichende jährliche Kurzübersichten über die Einnahmen und Ausgaben sowie über die Vermögensverhältnisse der Parteien erstellt und als Bundestagsdrucksache veröffentlicht.

Nach der letzten Unterrichtung vom 27. Februar 2008 mit den vergleichenden Kurzübersichten für die Rechnungsjahre 1996 bis 2005 (Bundestagsdrucksache 16/8180) können nunmehr die vergleichenden Kurzübersichten für die Rechnungsjahre 1997 bis 2006 als Bundestagsdrucksache veröffentlicht werden. Die in Deutsche Mark (DM) ausgewiesenen Beträge sind in Euro umgerechnet worden (1 Euro = 1,95583 DM). Die Reihenfolge der Parteien CDU, SPD, GRÜNE, CSU, FDP und DIE LINKE einerseits sowie NPD, REP, Die Tierschutzpartei, FAMILIE, ödp und DVU andererseits richtet sich nach dem Wählerstimmenkonto (Stand: 31. Dezember 2007). Die Rechenschaftsberichte der Parteien für das Jahr 2006 sind als Bundestagsdrucksachen 16/8400, 16/8401 und 16/9425 veröffentlicht worden.

Die Festsetzung der Höhe staatlicher Mittel für die anspruchsberechtigten Parteien für das Jahr 2008 ist zwischenzeitlich gemäß § 19a Absatz 1 PartG erfolgt. Die hierzu angefertigte Gesamtübersicht ist dieser Drucksache als Anhang beigelegt.

Dr. Norbert Lammert

Inhaltsverzeichnis

	Seite
1 CDU, SPD, BÜNDNIS 90/DIE GRÜNEN, CSU, FDP und DIE LINKE	4
1.1 Einnahmen	4
1.1.1 Überblick über die wichtigsten Einnahmen (Mitglieds- und Mandatsträgerbeiträge, Spenden, staatliche Mittel) und ihren Anteil an den Gesamteinnahmen seit 1996	4
1.1.2 Prozentualer Anteil der wichtigsten Einnahmen im Rechnungsjahr 2006	6
1.1.3 Gesamteinnahmen seit 1997	7
1.1.4 Mitgliedsbeiträge seit 1997	8
1.1.5 Mitgliederzahlen seit 1997	9
1.1.6 Beitragsniveau seit 1997	10
1.1.7 Mandatsträgerbeiträge und ähnliche regelmäßige Beiträge seit 2003	11
1.1.8 Spenden seit 1997	12
1.1.8.1 Spenden natürlicher Personen seit 1997	13
1.1.8.2 Spenden juristischer Personen seit 1997	14
1.1.9 Staatliche Mittel seit 1997	15
1.1.10 Entwicklung der Relativen Obergrenze seit 1997	16
1.2 Ausgaben	17
1.2.1 Überblick über die wichtigsten Ausgaben (Personal, Verwaltung, politische Arbeit) seit 1997	17
1.2.2 Prozentualer Anteil der wichtigsten Ausgaben im Rechnungsjahr 2006	19
1.2.3 Gesamtausgaben seit 1997	20
1.2.4 Personalausgaben seit 1997	21
1.2.5 Verwaltungsausgaben seit 1997	22
1.2.6 Ausgaben für allgemeine politische Tätigkeit und Wahlkämpfe seit 1997	23
1.3 Vermögen	24
1.3.1 Überblick über die Vermögensentwicklung seit 1997	24
1.3.2 Reinvermögen seit 1997	25
1.3.3 Besitzposten seit 1997	26
1.3.4 Geldbestände seit 1997	27
1.3.5 Schuldposten seit 1997	28
1.3.6 Darlehensverbindlichkeiten seit 1997	29
1.3.6.1 Verbindlichkeiten gegenüber Kreditinstituten seit 1997	29
1.3.6.2 Verbindlichkeiten gegenüber sonstigen Darlehensgebern seit 2003	30
2 NPD, REP, Die Tierschutzpartei, FAMILIE, ödp und DVU ...	31
2.1 Einnahmen	31
2.1.1 Überblick über die wichtigsten Einnahmen und ihren Anteil an den Gesamteinnahmen seit 1997	31

	Seite	
2.1.2	Prozentualer Anteil der wichtigsten Einnahmen im Rechnungsjahr 2006	33
2.1.3	Gesamteinnahmen 1997	34
2.1.4	Mitgliedsbeiträge seit 1997	35
2.1.5	Mitgliederzahlen seit 1997	36
2.1.6	Beitragsniveau seit 1997	37
2.1.7	Mandatsträgerbeiträge und ähnliche regelmäßige Beiträge seit 2003	38
2.1.8	Spenden seit 1997	39
2.1.8.1	Spenden natürlicher Personen seit 1997	40
2.1.8.2	Spenden juristischer Personen seit 1997	41
2.1.9	Staatliche Mittel seit 1997	42
2.1.10	Entwicklung der Relativen Obergrenze seit 1997	43
2.2	Ausgaben	44
2.2.1	Überblick über die wichtigsten Ausgaben (Personal, Verwaltung, politische Arbeit) und ihren Anteil an den Gesamtausgaben seit 1997	44
2.2.2	Prozentualer Anteil der wichtigsten Ausgaben im Rechnungsjahr 2006	46
2.2.3	Gesamtausgaben seit 1997	47
2.2.4	Personalausgaben seit 1997	48
2.2.5	Verwaltungsausgaben seit 1997	49
2.2.6	Ausgaben für allgemeine politische Tätigkeit und Wahlkämpfe seit 1997	50
2.3	Vermögen	51
2.3.1	Reinvermögen seit 1997	51
2.3.2	Darlehensverbindlichkeiten seit 1997	52
2.3.2.1	Verbindlichkeiten gegenüber Kreditinstituten seit 1997	52
2.3.2.2	Verbindlichkeiten gegenüber sonstigen Darlehensgebern seit 2003	53
 Anhang		
	Festsetzung der staatlichen Mittel für das Jahr 2008, Gesamtübersicht	54

1 CDU, SPD, BÜNDNIS 90/DIE GRÜNEN, CSU, FDP und DIE LINKE

1.1 Einnahmen

1.1.1 Überblick über die wichtigsten Einnahmen und ihren Anteil an den Gesamteinnahmen seit 1997

Mitgliedsbeiträge

Jahr	CDU		SPD		GRÜNE		CSU		FDP		DIE LINKE	
	in Tsd. €	% ¹⁾	in Tsd. €	% ¹⁾	in Tsd. €	% ¹⁾	in Tsd. €	% ¹⁾	in Tsd. €	% ¹⁾	in Tsd. €	% ¹⁾
1997	51.433	46,09	80.717	56,19	11.037	42,10	9.960	34,77	5.432	25,59	8.617	45,76
1998	51.488	37,28	80.699	51,84	11.057	37,96	9.845	29,37	5.334	21,14	8.841	44,77
1999	53.848	40,67	80.512	51,45	10.685	40,68	10.103	30,99	5.509	23,37	8.952	42,98
2000	55.470	42,38	77.587	51,97	9.466	40,33	10.488	37,42	5.644	24,43	9.016	44,83
2001	57.031	43,53	78.231	48,90	9.129	38,29	12.633	36,52	5.679	22,09	8.926	43,56
2002	57.952	40,94	78.275	49,30	9.311	35,36	13.358	28,99	6.264	19,86	10.411	47,51
2003	42.748	30,60	53.890	29,97	5.333	20,37	10.240	21,60	6.120	22,04	9.875	44,57
2004	43.497	28,69	50.573	29,73	5.399	21,26	10.107	25,39	6.013	20,50	9.303	44,19
2005	43.200	27,13	49.216	29,11	5.476	20,58	9.914	23,88	6.157	18,97	9.257	41,17
2006	42.956	29,33	48.417	29,00	5.533	21,32	9.815	25,62	6.781	22,80	9.068	40,07

Mandatsträgerbeiträge²⁾

Jahr	CDU		SPD		GRÜNE		CSU		FDP		DIE LINKE	
	in Tsd. €	% ¹⁾	in Tsd. €	% ¹⁾	in Tsd. €	% ¹⁾	in Tsd. €	% ¹⁾	in Tsd. €	% ¹⁾	in Tsd. €	% ¹⁾
2003	18.051	12,92	22.430	12,47	4.470	17,07	3.252	6,86	1.271	4,58	1.139	5,14
2004	18.515	12,21	22.338	13,13	4.892	19,27	3.313	8,32	1.408	4,80	1.298	6,17
2005	17.700	11,12	21.939	12,98	5.431	20,41	3.252	7,83	1.931	5,95	1.615	7,18
2006	17.926	12,24	21.601	12,94	5.381	20,73	3.205	8,37	2.091	7,03	1.866	8,24

Spenden

Jahr	CDU		SPD		GRÜNE		CSU		FDP		DIE LINKE	
	in Tsd. €	% ¹⁾	in Tsd. €	% ¹⁾	in Tsd. €	% ¹⁾	in Tsd. €	% ¹⁾	in Tsd. €	% ¹⁾	in Tsd. €	% ¹⁾
1997	17.295	15,50	11.837	8,24	4.648	17,73	7.066	24,67	7.279	34,29	3.001	15,94
1998	33.813	24,48	18.836	12,10	5.847	20,07	12.536	37,40	11.178	44,31	3.785	19,17
1999	33.368	25,20	17.236	11,02	5.140	19,57	7.806	23,94	9.843	41,75	3.839	18,43
2000	28.512	21,79	12.631	8,46	4.311	18,37	6.935	24,75	8.646	37,42	3.485	17,33
2001	25.459	19,43	16.528	10,33	5.121	21,48	10.887	31,47	10.799	42,01	3.699	18,05
2002	30.468	21,46	17.334	10,92	5.282	20,06	18.872	40,95	13.745	43,58	3.750	17,11
2003	17.397	12,45	10.445	5,81	3.435	13,12	9.717	20,49	7.351	26,47	1.753	7,91
2004	27.684	18,26	13.144	7,73	3.637	14,32	6.278	15,77	8.725	29,75	2.001	9,51
2005	35.585	22,35	14.165	8,38	4.430	16,65	9.353	22,53	11.752	36,21	2.231	9,92
2006	22.866	15,61	12.292	7,36	3.447	13,28	6.072	15,85	8.055	27,09	1.638	7,24

¹⁾ Jeweiliger Anteil an den Gesamteinnahmen in Prozent.

²⁾ Die Mandatsträgerbeiträge sind aufgrund der durch das Achte Gesetz zur Änderung des Parteiengesetzes vom 28. Juni 2002 geänderten Bestimmungen erstmals in den Rechenschaftsberichten für das Jahr 2003 gesondert auszuweisen. Bisher waren diese Beträge entsprechend den unterschiedlichen Parteistatuten im jeweiligen Ausweis als Mitgliedsbeiträge oder als Spenden erfasst.

Staatliche Mittel

Jahr	CDU		SPD		GRÜNE		CSU		FDP		DIE LINKE	
	in Tsd. €	% ¹⁾	in Tsd. €	% ¹⁾	in Tsd. €	% ¹⁾	in Tsd. €	% ¹⁾	in Tsd. €	% ¹⁾	in Tsd. €	% ¹⁾
1997	37.437	33,55	46.024	32,04	8.834	33,69	9.932	34,67	6.703	31,58	6.284	33,37
1998	37.777	27,35	49.514	31,81	9.308	31,95	8.950	26,70	6.731	26,68	6.398	32,40
1999	39.162	29,58	48.035	30,70	8.672	33,01	9.641	29,57	6.825	28,95	7.437	35,71
2000	40.501	30,95	47.772	32,00	8.289	35,32	8.717	31,10	7.414	32,08	7.050	35,05
2001	41.466	31,65	47.494	29,69	7.810	32,75	9.190	26,57	7.162	27,86	7.250	35,38
2002	43.602	30,71	48.871	30,78	8.705	33,06	11.916	25,86	8.299	26,31	7.171	32,72
2003	43.897	31,42	59.334	32,99	10.757	41,09	15.269	32,20	10.241	36,88	8.740	39,44
2004	43.708	28,83	46.355	27,25	9.720	38,28	11.774	29,57	9.009	30,71	7.885	37,46
2005	45.235	28,41	43.774	25,89	9.553	35,90	10.550	25,42	9.585	29,53	8.517	37,88
2006	44.591	30,45	42.904	25,70	9.910	38,18	10.781	28,14	9.872	33,20	8.549	37,77

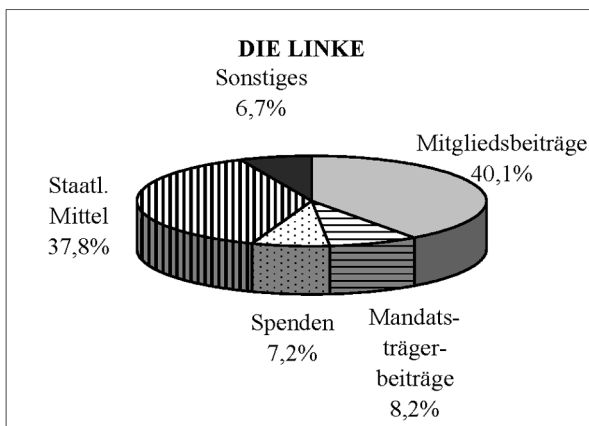
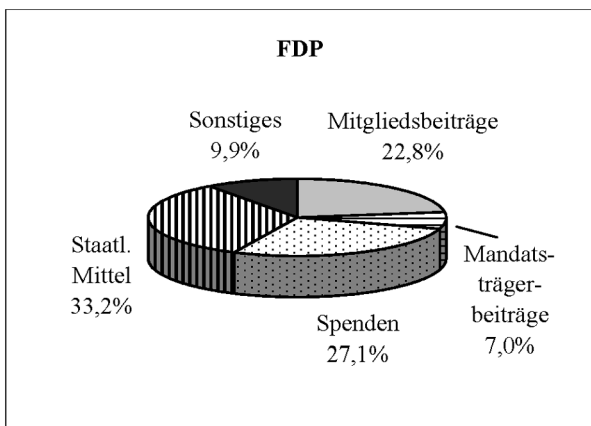
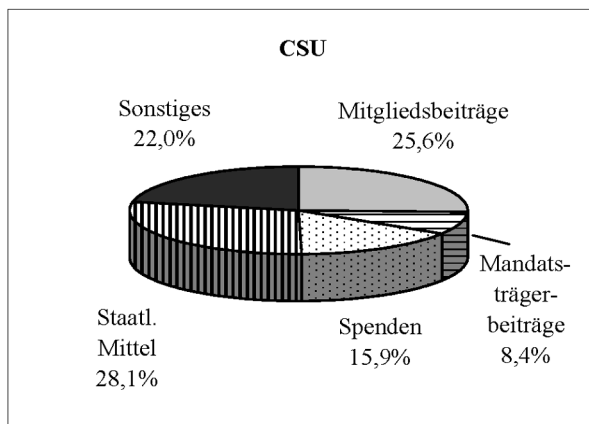
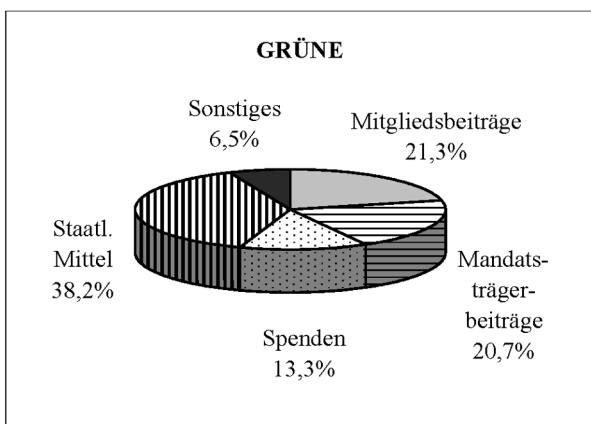
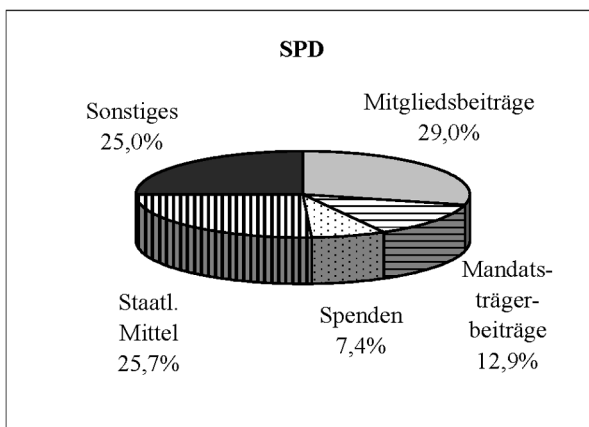
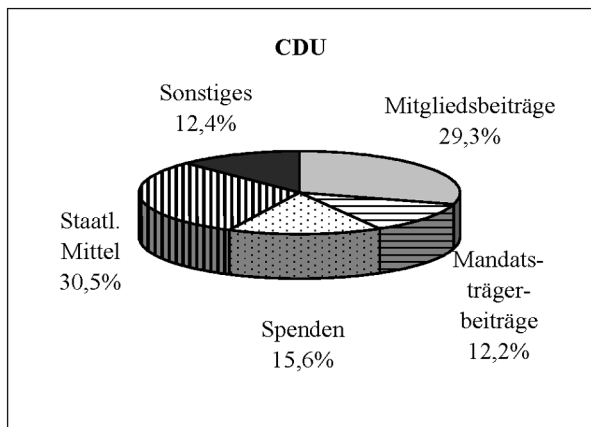
Gesamteinnahmen²⁾

(unter Abzug des innerparteilichen Geldtransfers)

Jahr	CDU		SPD		GRÜNE		CSU		FDP		DIE LINKE	
	in Tsd. €	%	in Tsd. €	%	in Tsd. €	%	in Tsd. €	%	in Tsd. €	%	in Tsd. €	%
1997	111.581	100,00	143.661	100,00	26.219	100,00	28.645	100,00	21.225	100,00	18.831	100,00
1998	138.102	100,00	155.663	100,00	29.131	100,00	33.522	100,00	25.227	100,00	19.749	100,00
1999	132.412	100,00	156.476	100,00	26.267	100,00	32.606	100,00	23.575	100,00	20.827	100,00
2000	130.877	100,00	149.301	100,00	23.469	100,00	28.025	100,00	23.107	100,00	20.113	100,00
2001	131.023	100,00	159.971	100,00	23.842	100,00	34.590	100,00	25.709	100,00	20.491	100,00
2002	141.961	100,00	158.773	100,00	26.334	100,00	46.081	100,00	31.541	100,00	21.914	100,00
2003	139.723	100,00	179.845	100,00	26.179	100,00	47.417	100,00	27.772	100,00	22.159	100,00
2004	151.592	100,00	170.126	100,00	25.392	100,00	39.814	100,00	29.331	100,00	21.050	100,00
2005	159.208	100,00	169.084	100,00	26.608	100,00	41.509	100,00	32.456	100,00	22.487	100,00
2006	146.464	100,00	166.950	100,00	25.958	100,00	38.311	100,00	29.738	100,00	22.632	100,00

¹⁾ Jeweiliger Anteil an den Gesamteinnahmen in Prozent.²⁾ In den "Gesamteinnahmen" enthaltene weitere Einnahmearten sind: Einnahmen aus Vermögen, Einnahmen aus Veranstaltungen, Vertrieb von Druckschriften und sonstiger mit Einnahmen verbundener Tätigkeit der Partei sowie sonstige Einnahmen.

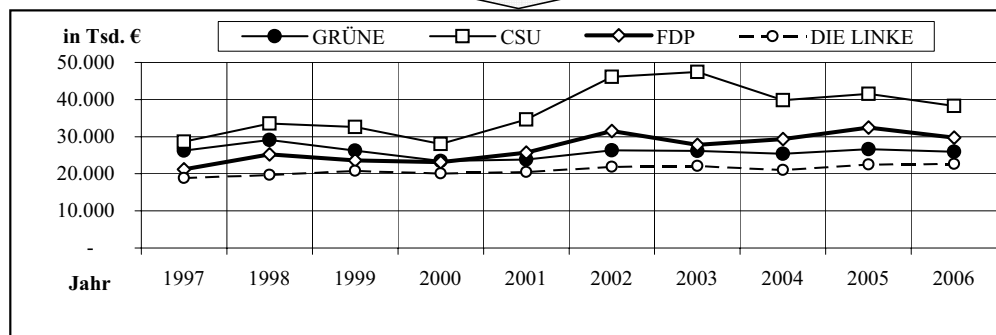
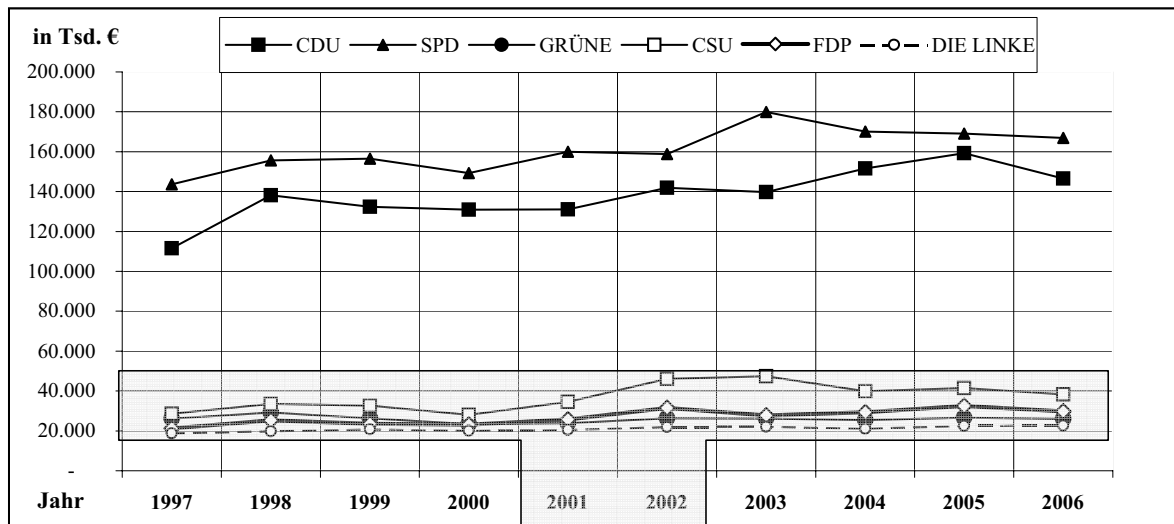
1.1.2 Prozentualer Anteil der wichtigsten Einnahmen von CDU, SPD, BÜNDNIS 90/DIE GRÜNEN, CSU, FDP und DIE LINKE an den Gesamteinnahmen im Rechnungsjahr 2006



1.1.3 Gesamteinnahmen von CDU, SPD, BÜNDNIS 90/DIE GRÜNEN, CSU, FDP und DIE LINKE seit 1997
(unter Abzug des innerparteilichen Geldtransfers)

Jahr	CDU		SPD		GRÜNE		CSU		FDP		DIE LINKE	
	in Tsd. €	% ¹⁾	in Tsd. €	% ¹⁾	in Tsd. €	% ¹⁾	in Tsd. €	% ¹⁾	in Tsd. €	% ¹⁾	in Tsd. €	% ¹⁾
1997	111.581	- 1,57	143.661	- 0,73	26.219	2,30	28.645	- 10,02	21.225	2,39	18.831	1,58
1998	138.102	23,77	155.663	8,35	29.131	11,11	33.522	17,03	25.227	18,86	19.749	4,87
1999	132.412	- 4,12	156.476	0,52	26.267	- 9,83	32.606	- 2,73	23.575	- 6,55	20.827	5,46
2000	130.877	- 1,16	149.301	- 4,59	23.469	- 10,65	28.025	- 14,05	23.107	- 1,99	20.113	- 3,43
2001	131.023	0,11	159.971	7,15	23.842	1,59	34.590	23,43	25.709	11,26	20.491	1,88
2002	141.961	8,35	158.773	- 0,75	26.334	10,45	46.081	33,22	31.541	22,68	21.914	6,94
2003	139.723	- 1,58	179.845	13,27	26.179	- 0,59	47.417	2,90	27.772	- 11,95	22.159	1,12
2004	151.592	8,49	170.126	- 5,40	25.392	- 3,01	39.814	- 16,03	29.331	5,61	21.050	- 5,00
2005	159.208	5,02	169.084	- 0,61	26.608	4,79	41.509	4,26	32.456	10,65	22.487	6,83
2006	146.464	- 8,00	166.950	- 1,26	25.958	- 2,44	38.311	- 7,70	29.738	- 8,37	22.632	0,64

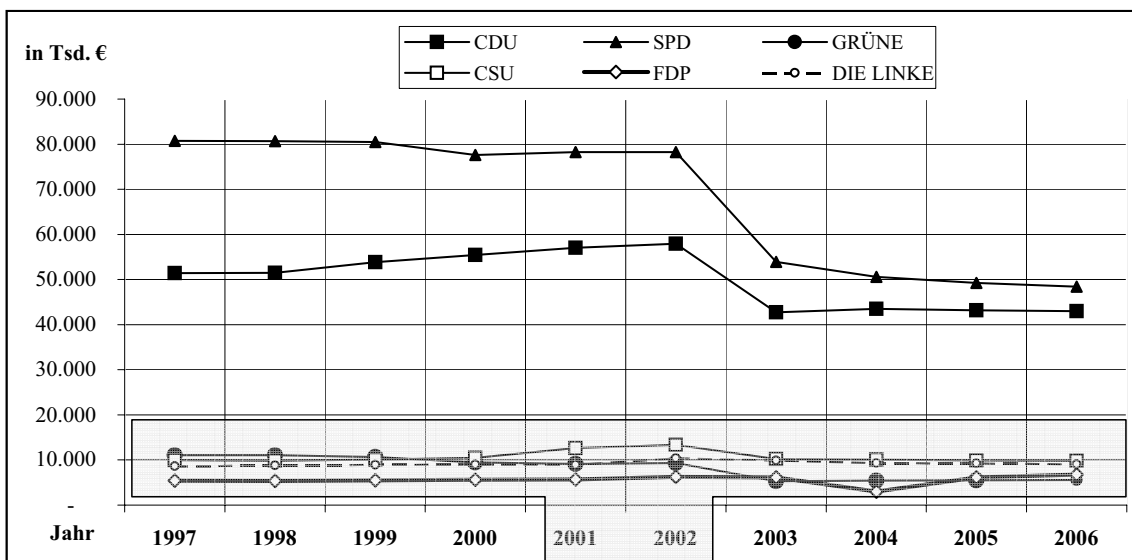
¹⁾ Veränderung der Gesamteinnahmen in Prozent zum jeweiligen Vorjahr.



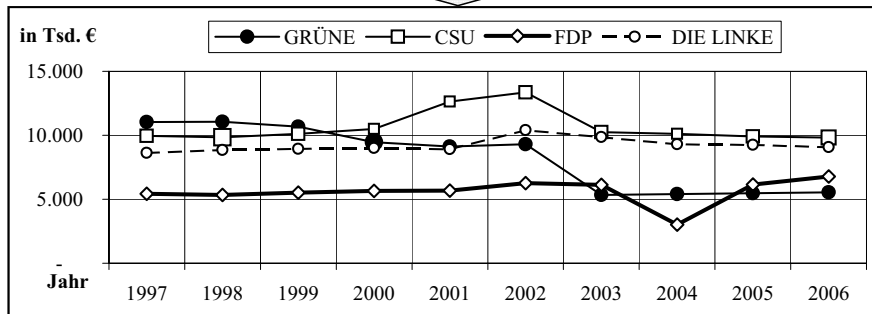
1.1.4 Mitgliedsbeiträge von CDU, SPD, BÜNDNIS 90/DIE GRÜNEN, CSU, FDP und DIE LINKE seit 1997

Jahr	CDU		SPD		GRÜNE		CSU		FDP		DIE LINKE	
	in Tsd. €	% ¹⁾	in Tsd. €	% ¹⁾	in Tsd. €	% ¹⁾	in Tsd. €	% ¹⁾	in Tsd. €	% ¹⁾	in Tsd. €	% ¹⁾
1997	51.433	0,18	80.717	3,15	11.037	6,35	9.960	- 0,56	5.432	- 3,35	8.617	- 0,50
1998	51.488	0,11	80.699	- 0,02	11.057	0,18	9.845	- 1,15	5.334	- 1,79	8.841	2,60
1999	53.848	4,58	80.512	- 0,23	10.685	- 3,36	10.103	2,62	5.509	3,28	8.952	1,26
2000	55.470	3,01	77.587	- 3,63	9.466	- 11,41	10.488	3,81	5.644	2,45	9.016	0,71
2001	57.031	2,81	78.231	0,83	9.129	- 3,56	12.633	20,46	5.679	0,62	8.926	- 1,00
2002	57.952	1,61	78.275	0,06	9.311	1,99	13.358	5,73	6.264	10,30	10.411	16,64
2003	42.748	- 26,23	53.890	- 31,15	5.333	- 42,72	10.240	- 23,34	6.120	- 2,30	9.875	- 5,15
2004	43.497	1,75	50.573	- 6,16	5.399	1,24	10.107	- 1,30	3.013	- 50,77	9.303	- 5,79
2005	43.200	- 0,68	49.216	- 2,68	5.476	1,43	9.914	- 1,91	6.157	104,35	9.257	- 0,49
2006	42.956	- 0,56	48.417	- 1,62	5.533	1,04	9.815	- 1,00	6.781	10,13	9.068	- 2,04

¹⁾ Veränderung der Mitgliedsbeiträge in Prozent zum jeweiligen Vorjahr.



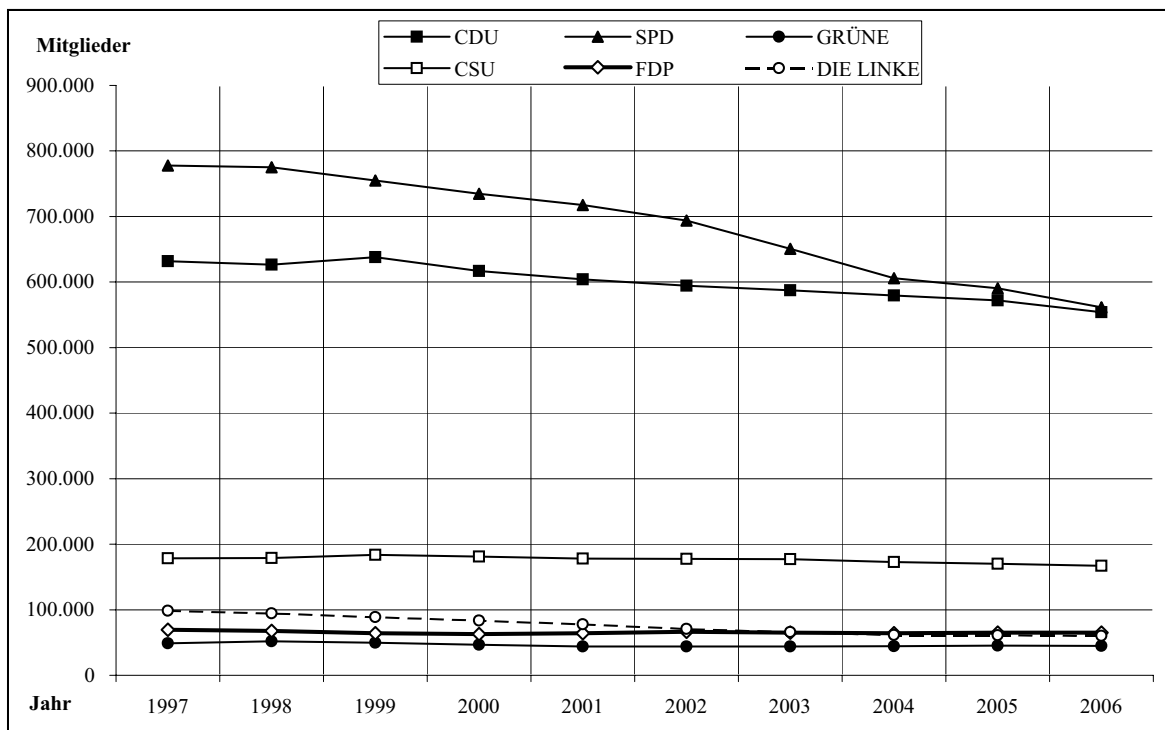
Auszug:



1.1.5 Mitgliederzahlen von CDU, SPD, BÜNDNIS 90/DIE GRÜNEN, CSU, FDP und DIE LINKE seit 1997

Jahr	CDU		SPD		GRÜNE		CSU		FDP		DIE LINKE	
	Mitglieder	% ¹⁾	Mitglieder	% ¹⁾	Mitglieder	% ¹⁾	Mitglieder	% ¹⁾	Mitglieder	% ¹⁾	Mitglieder	% ¹⁾
1997	631.700	- 2,19	777.899	- 2,00	48.983	1,98	178.457	- 0,06	69.621	- 7,22	98.624	- 6,10
1998	626.342	- 0,85	775.036	- 0,37	51.812	5,78	178.755	0,17	67.897	- 2,48	94.627	- 4,05
1999	638.056	1,87	755.066	- 2,58	49.488	- 4,49	183.569	2,69	64.407	- 5,14	88.594	- 6,38
2000	616.722	- 3,34	734.693	- 2,70	46.631	- 5,77	181.021	- 1,39	62.721	- 2,62	83.475	- 5,78
2001	604.135	- 2,04	717.513	- 2,34	44.053	- 5,53	177.852	- 1,75	64.063	2,14	77.845	- 6,74
2002	594.391	- 1,61	693.894	- 3,29	43.795	- 0,59	177.705	- 0,08	66.560	3,90	70.805	- 9,04
2003	587.244	- 1,20	650.798	- 6,21	44.052	0,59	176.989	- 0,40	65.192	- 2,06	65.753	- 7,14
2004	579.484	- 1,32	605.807	- 6,91	44.322	0,61	172.892	- 2,31	64.146	- 1,60	61.385	- 6,64
2005	571.807	- 1,32	590.485	- 2,53	45.105	1,77	170.117	- 1,61	65.022	1,37	61.270	- 0,19
2006	553.896	- 3,13	561.239	- 4,95	44.677	- 0,95	166.928	- 1,87	64.880	- 0,22	60.338	- 1,52

¹⁾ Veränderung der Mitgliederzahlen in Prozent zum jeweiligen Vorjahr.

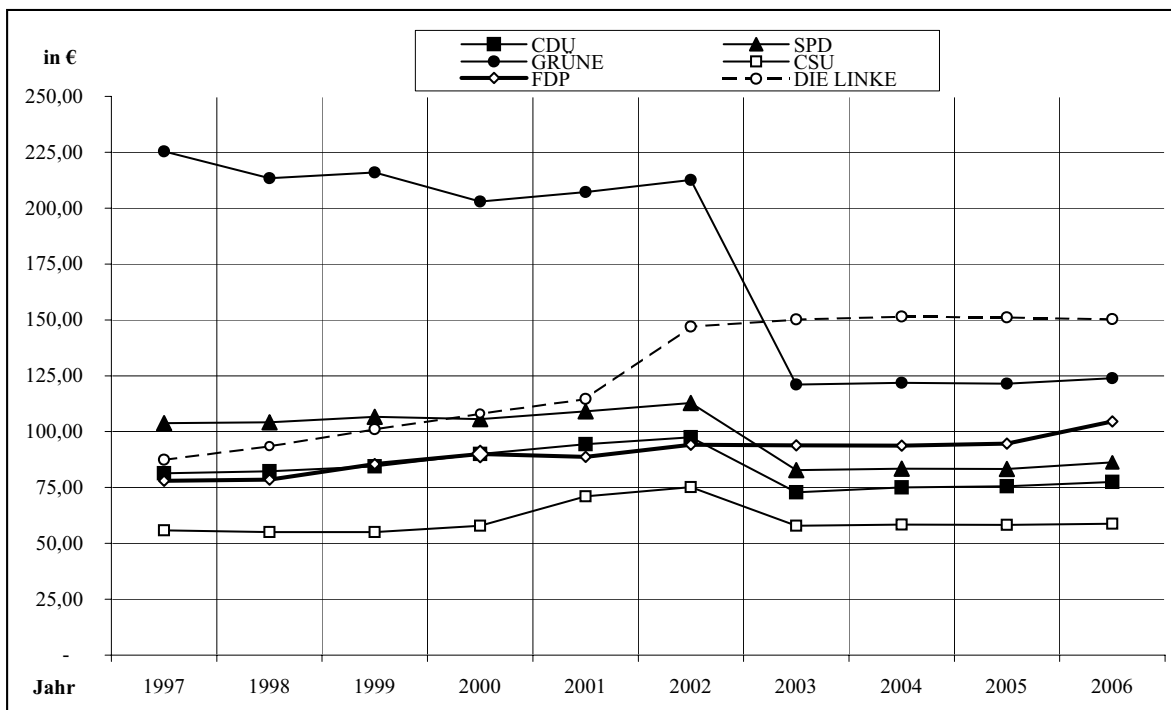


1.1.6 Beitragsniveau von CDU, SPD, BÜNDNIS 90/DIE GRÜNEN, CSU, FDP und DIE LINKE seit 1997¹⁾
 (Durchschnittlicher Jahresbeitrag pro Mitglied in€)

Jahr	CDU		SPD		GRÜNE		CSU		FDP		DIE LINKE	
	€	% ²⁾	€	% ²⁾	€	% ²⁾	€	% ²⁾	€	% ²⁾	€	% ²⁾
1997	81,42	2,42	103,76	5,25	225,33	4,29	55,81	- 0,50	78,01	4,18	87,37	5,97
1998	82,21	0,97	104,12	0,35	213,40	- 5,29	55,08	- 1,31	78,57	0,72	93,43	6,94
1999	84,39	2,65	106,63	2,41	215,91	1,18	55,04	- 0,07	85,53	8,86	101,04	8,15
2000	89,94	6,58	105,60	- 0,97	203,00	- 5,98	57,94	5,27	89,99	5,21	108,01	6,90
2001	94,40	4,96	109,03	3,25	207,23	2,08	71,03	22,59	88,65	- 1,49	114,66	6,16
2002	97,49	3,27	112,81	3,47	212,60	2,59	75,17	5,83	94,11	6,16	147,04	28,24
2003	72,79	- 25,34	82,81	- 26,59	121,06	- 43,06	57,86	- 23,03	93,88	- 0,24	150,18	2,14
2004	75,06	3,12	83,48	0,81	121,81	0,62	58,46	1,04	93,74	- 0,15	151,55	0,91
2005	75,55	0,65	83,35	- 0,16	121,41	- 0,33	58,28	- 0,31	94,69	1,01	151,09	- 0,30
2006	77,55	2,65	86,27	3,50	123,84	2,00	58,80	0,89	104,52	10,38	150,29	- 0,53

¹⁾ Die Berechnung des Beitragsniveaus beruht auf den auf Tsd€ gerundeten Zahlen der Mitgliedsbeiträge, die bis zum Rechnungsjahr 2002 teilweise die ab 2003 gesondert auszuweisenden Mandatsträgerabgaben enthielten, sowie die Mitgliederzahlen der Parteien.

²⁾ Veränderung des Beitragsniveaus in Prozent zum jeweiligen Vorjahr.

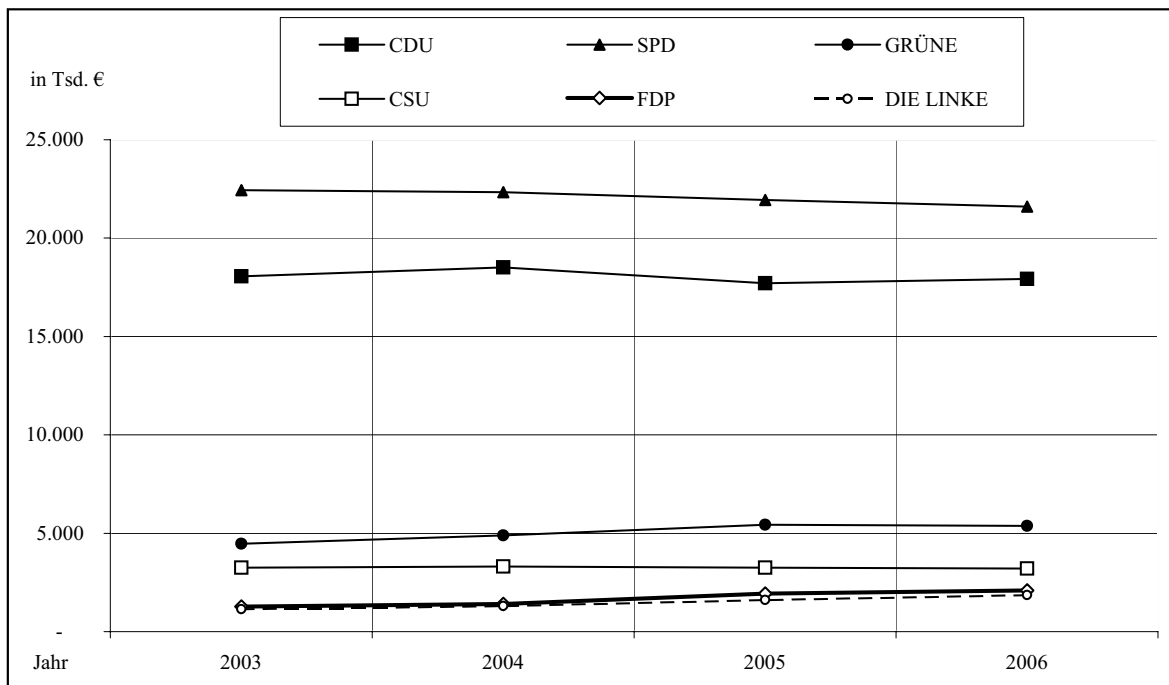


1.1.7 Mandatsträgerbeiträge und ähnliche regelmäßige Beiträge an CDU, SPD, BÜNDNIS 90/DIE GRÜNEN, CSU, FDP und DIE LINKE im Jahr 2003¹⁾

Mandatsträgerbeiträge

Jahr	CDU		SPD		GRÜNE		CSU		FDP		DIE LINKE	
	in Tsd. €	%	in Tsd. €	%	in Tsd. €	%	in Tsd. €	%	in Tsd. €	%	in Tsd. €	%
2003	18.051	-	22.430	-	4.470	-	3.252	-	1.271	-	1.139	-
2004	18.515	2,57	22.338	- 0,41	4.892	9,44	3.313	1,88	1.408	10,78	1.298	13,96
2005	17.700	- 4,40	21.939	- 1,79	5.431	11,02	3.252	- 1,84	1.931	37,14	1.615	24,42
2006	17.926	1,28	21.601	- 1,54	5.381	- 0,92	3.205	- 1,45	2.091	8,29	1.866	15,54

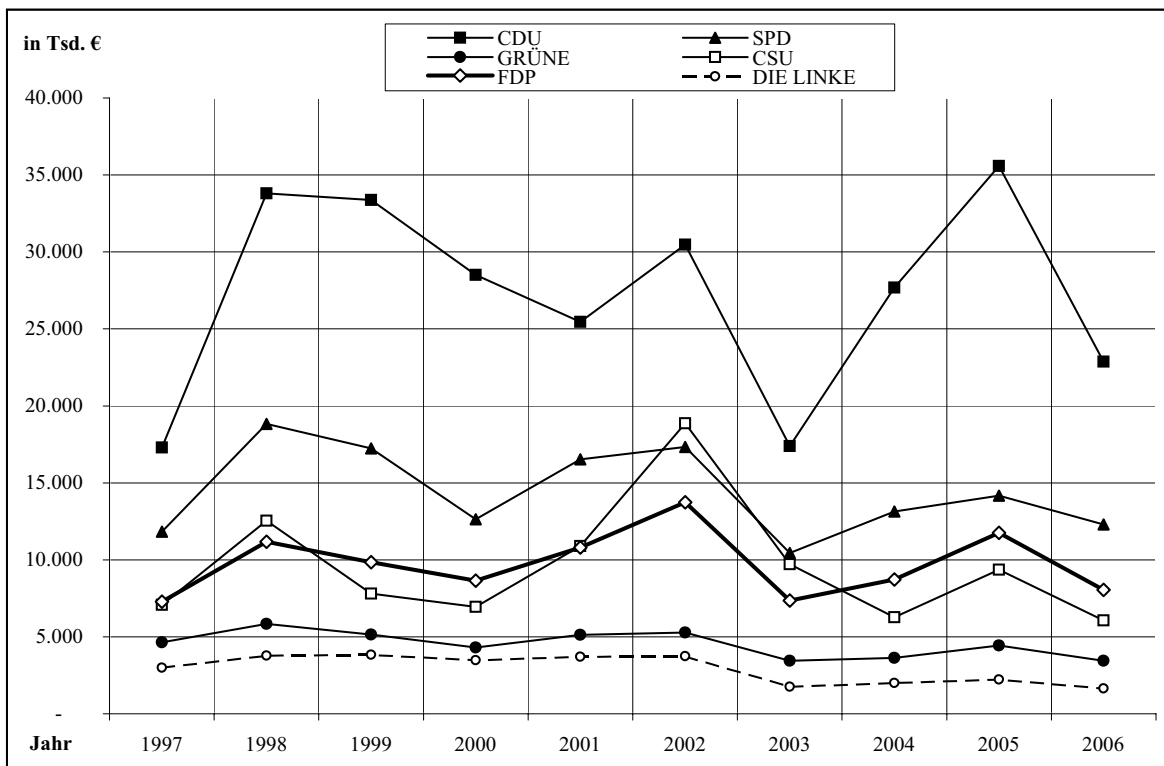
¹⁾ Die Mandatsträgerbeiträge sind aufgrund der durch das Achte Gesetz zur Änderung des Parteiengesetzes vom 28. Juni 2002 geänderten Bestimmungen erstmals in den Rechenschaftsberichten für das Jahr 2003 gesondert auszuweisen. Bisher waren diese Beträge entsprechend den unterschiedlichen Parteistatuten im jeweiligen Ausweis als Mitgliedsbeiträge oder als Spenden erfasst.



1.1.8 Spenden an CDU, SPD, BÜNDNIS 90/DIE GRÜNEN, CSU, FDP und DIE LINKE seit 1997

Jahr	CDU		SPD		GRÜNE		CSU		FDP		DIE LINKE	
	in Tsd. €	% ¹⁾	in Tsd. €	% ¹⁾	in Tsd. €	% ¹⁾	in Tsd. €	% ¹⁾	in Tsd. €	% ¹⁾	in Tsd. €	% ¹⁾
1997	17.295	- 6,02	11.837	- 17,10	4.648	- 7,98	7.066	- 38,91	7.279	1,77	3.001	5,89
1998	33.813	95,51	18.836	59,13	5.847	25,80	12.536	77,41	11.178	53,57	3.785	26,12
1999	33.368	- 1,32	17.236	- 8,49	5.140	- 12,09	7.806	- 37,73	9.843	- 11,94	3.839	1,43
2000	28.512	- 14,55	12.631	- 26,72	4.311	- 16,13	6.935	- 11,16	8.646	- 12,16	3.485	- 9,22
2001	25.459	- 10,71	16.528	30,85	5.121	18,79	10.887	56,99	10.799	24,90	3.699	6,14
2002	30.468	21,46	17.334	4,88	5.282	3,14	18.872	73,34	13.745	27,28	3.750	1,38
2003	17.397	- 42,90	10.445	- 39,74	3.435	- 34,97	9.717	- 48,51	7.351	- 46,52	1.753	- 53,25
2004	27.684	59,13	13.144	25,84	3.637	5,88	6.278	- 35,39	8.725	18,69	2.001	14,15
2005	35.585	28,54	14.165	7,77	4.430	21,80	9.353	48,98	11.752	34,69	2.231	11,49
2006	22.866	- 35,74	12.292	- 13,22	3.447	- 22,19	6.072	- 35,08	8.055	- 31,46	1.638	- 26,58

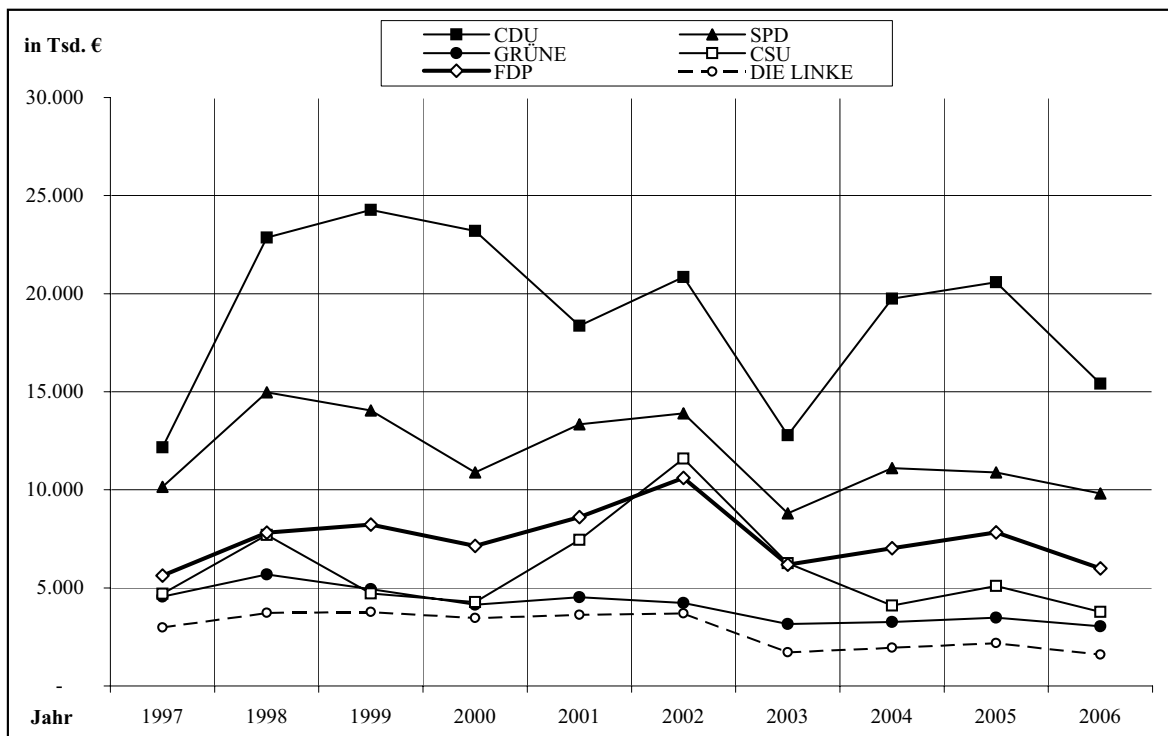
¹⁾ Veränderung der Spendeneinnahmen in Prozent zum jeweiligen Vorjahr.



1.1.8.1 Spenden natürlicher Personen an CDU, SPD, BÜNDNIS 90/DIE GRÜNEN, CSU, FDP und DIE LINKE seit 1997

Jahr	CDU		SPD		GRÜNE		CSU		FDP		DIE LINKE	
	in Tsd. €	% ¹⁾	in Tsd. €	% ¹⁾	in Tsd. €	% ¹⁾	in Tsd. €	% ¹⁾	in Tsd. €	% ¹⁾	in Tsd. €	% ¹⁾
1997	12.166	- 10,74	10.151	- 16,60	4.558	- 7,21	4.703	- 45,79	5.624	- 0,18	2.981	6,05
1998	22.866	87,95	14.968	47,45	5.681	24,64	7.699	63,70	7.816	38,98	3.727	25,03
1999	24.276	6,17	14.052	- 6,12	4.940	- 13,04	4.716	- 38,75	8.226	5,25	3.772	1,21
2000	23.201	- 4,43	10.886	- 22,53	4.136	- 16,28	4.269	- 9,48	7.147	- 13,12	3.462	- 8,22
2001	18.366	- 20,84	13.334	22,49	4.529	9,50	7.449	74,49	8.609	20,46	3.636	5,03
2002	20.847	13,51	13.894	4,20	4.227	- 6,67	11.592	55,62	10.602	23,15	3.698	1,71
2003	12.785	- 38,67	8.795	- 36,70	3.155	- 25,36	6.255	- 46,04	6.186	- 41,65	1.725	- 53,35
2004	19.746	54,45	11.105	26,26	3.266	3,52	4.106	- 34,36	7.017	13,43	1.957	13,45
2005	20.577	4,21	10.883	- 2,00	3.481	6,58	5.098	24,16	7.832	11,61	2.195	12,16
2006	15.405	- 25,13	9.820	- 9,77	3.034	- 12,84	3.781	- 25,83	5.990	- 23,52	1.607	- 26,79

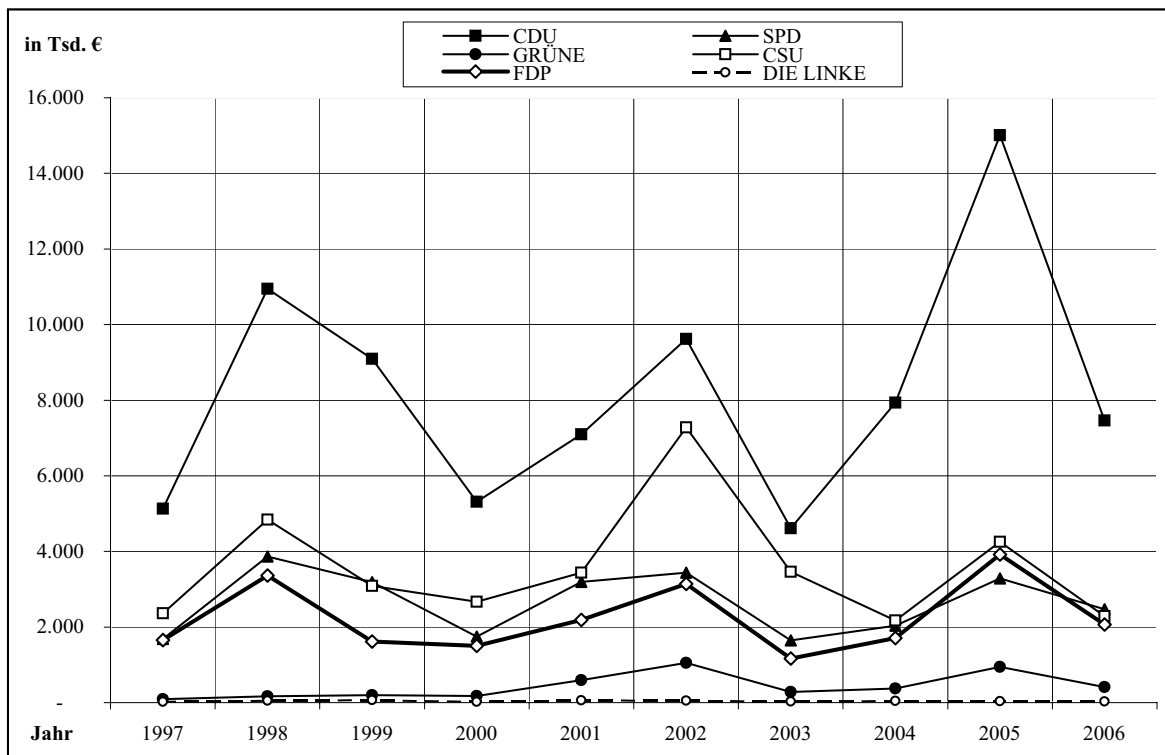
¹⁾ Veränderung der Spendeneinnahmen in Prozent zum jeweiligen Vorjahr.



1.1.8.2 Spenden juristischer Personen an CDU, SPD, BÜNDNIS 90/DIE GRÜNEN, CSU, FDP und DIE LINKE seit 1997

Jahr	CDU		SPD		GRÜNE		CSU		FDP		DIE LINKE	
	in Tsd. €	% ¹⁾	in Tsd. €	% ¹⁾	in Tsd. €	% ¹⁾	in Tsd. €	% ¹⁾	in Tsd. €	% ¹⁾	in Tsd. €	% ¹⁾
1997	5.129	7,46	1.687	- 19,93	90	- 35,25	2.363	- 18,24	1.656	9,02	20	- 9,09
1998	10.947	113,43	3.868	129,28	166	84,44	4.838	104,74	3.362	103,02	57	185,00
1999	9.092	- 16,95	3.184	- 17,68	200	20,48	3.089	- 36,15	1.617	- 51,90	66	15,79
2000	5.310	- 41,60	1.746	- 45,16	175	- 12,50	2.666	- 13,69	1.500	- 7,24	24	- 63,64
2001	7.093	33,58	3.194	82,93	591	237,71	3.438	28,96	2.190	46,00	63	162,50
2002	9.621	35,64	3.440	7,70	1.055	78,51	7.280	111,75	3.142	43,47	52	- 17,46
2003	4.612	- 52,06	1.650	- 52,03	279	- 73,55	3.462	- 52,45	1.165	- 62,92	28	- 46,15
2004	7.938	72,12	2.039	23,58	371	32,97	2.172	- 37,26	1.707	46,52	44	57,14
2005	15.008	89,07	3.282	60,96	948	155,53	4.255	95,90	3.920	129,64	35	- 20,45
2006	7.461	- 50,29	2.472	- 24,68	413	- 56,43	2.290	- 46,18	2.065	- 47,32	31	- 11,43

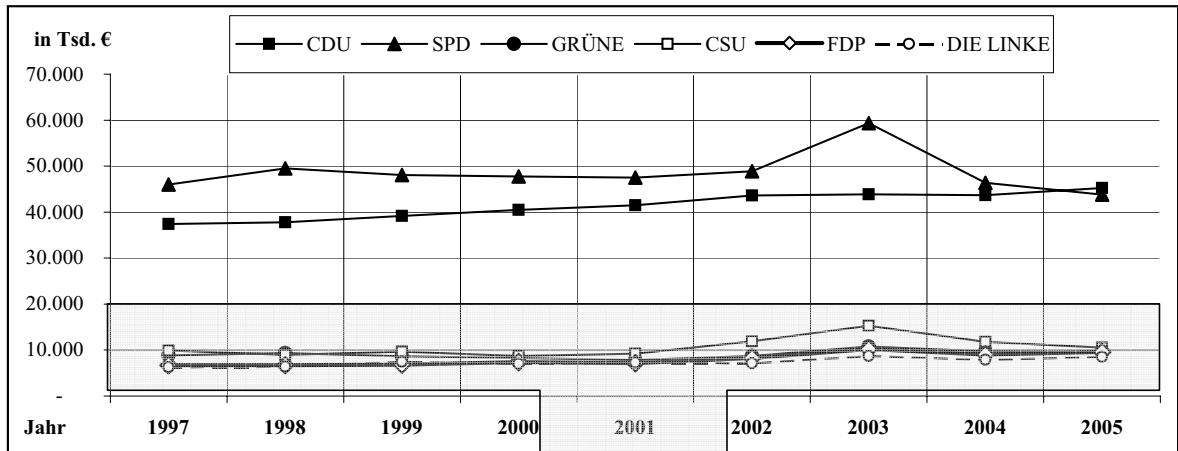
¹⁾ Veränderung der Spendeneinnahmen in Prozent zum jeweiligen Vorjahr.



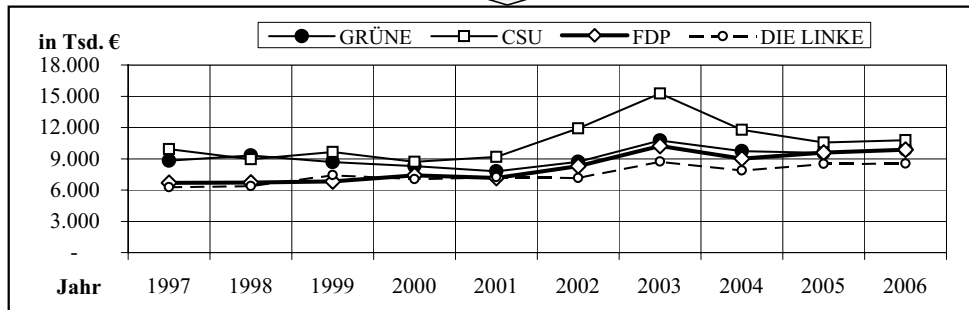
1.1.9 Staatliche Mittel an CDU, SPD, BÜNDNIS 90/DIE GRÜNEN, CSU, FDP und DIE LINKE seit 1997

Jahr	CDU		SPD		GRÜNE		CSU		FDP		DIE LINKE	
	in Tsd. €	% ¹⁾	in Tsd. €	% ¹⁾	in Tsd. €	% ¹⁾	in Tsd. €	% ¹⁾	in Tsd. €	% ¹⁾	in Tsd. €	% ¹⁾
1997	37.437	33,46	46.024	31,29	8.834	33,90	9.932	35,87	6.703	31,51	6.284	32,43
1998	37.777	27,35	49.514	31,81	9.308	31,95	8.950	26,70	6.731	26,68	6.398	32,40
1999	39.162	29,58	48.035	30,70	8.672	33,01	9.641	29,57	6.825	28,95	7.437	35,71
2000	40.501	30,95	47.772	32,00	8.289	35,32	8.717	31,10	7.414	32,09	7.050	35,05
2001	41.466	31,65	47.494	29,69	7.809	32,75	9.190	26,57	7.162	27,86	7.250	35,38
2002	43.602	30,79	48.871	30,78	8.705	33,06	11.916	25,86	8.299	26,31	7.171	32,72
2003	43.897	31,42	59.334	32,99	10.757	41,09	15.269	32,20	10.241	36,88	8.740	39,44
2004	43.708	28,83	46.355	27,25	9.720	38,28	11.774	29,57	9.009	30,71	7.885	37,46
2005	45.235	28,41	43.774	25,89	9.553	35,90	10.550	25,42	9.585	29,53	8.517	37,88
2006	44.591	30,45	42.904	25,70	9.910	38,18	10.781	28,14	9.872	33,20	8.549	37,77

¹⁾ Veränderung der staatlichen Mittel in Prozent in Bezug zu den Gesamteinnahmen.



Auszug:

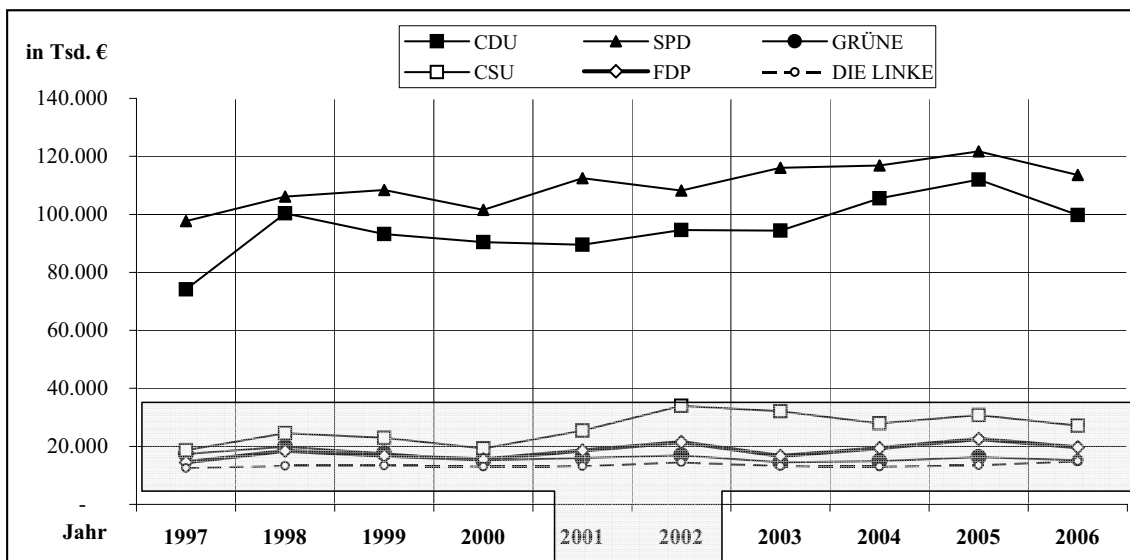


1.1.10 Entwicklung der relativen Obergrenze von CDU, SPD, BÜNDNIS 90/DIE GRÜNEN, CSU, FDP und DIE LINKE seit 1997

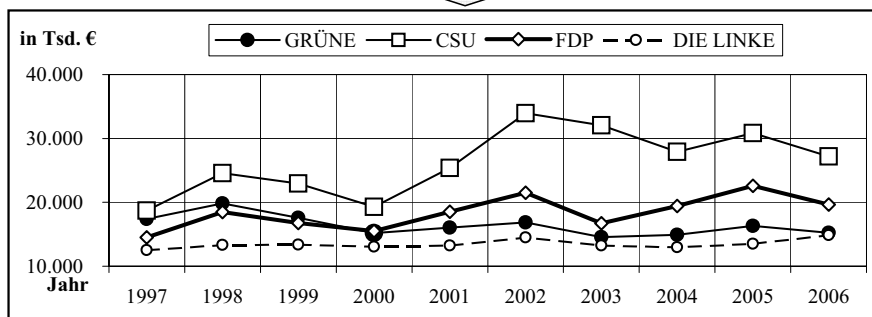
Jahr	CDU		SPD		GRÜNE		CSU		FDP		DIE LINKE	
	in Tsd. € ²⁾	% ¹⁾	in Tsd. € ²⁾	% ¹⁾	in Tsd. € ²⁾	% ¹⁾	in Tsd. € ²⁾	% ¹⁾	in Tsd. € ²⁾	% ¹⁾	in Tsd. € ²⁾	% ¹⁾
1997	74.144	66,27	97.637	66,37	17.385	65,13	18.714	67,59	14.531	68,31	12.547	64,75
1998	100.326	84,77	106.149	64,00	19.824	64,79	24.572	67,31	18.496	68,55	13.350	60,58
1999	93.250	69,64	108.440	69,42	17.596	67,98	22.965	72,35	16.751	69,29	13.391	65,37
2000	90.375	68,55	101.530	68,13	15.180	66,03	19.308	67,77	15.512	68,17	13.062	64,33
2001	89.557	67,26	112.478	69,50	16.033	64,81	25.399	68,09	18.547	69,11	13.241	65,09
2002	94.611	68,31	108.174	69,42	16.870	66,11	33.974	72,43	21.484	71,46	14.494	66,00
2003	94.364	68,34	116.019	71,45	14.539	59,93	32.074	73,15	16.704	64,96	13.229	63,76
2004	105.495	69,99	116.887	72,75	14.933	60,99	27.919	72,58	19.407	66,94	12.997	60,41
2005	112.026	71,53	121.694	73,93	16.310	62,20	30.823	74,09	22.575	69,57	13.535	61,29
2006	99.737	69,01	113.611	72,32	15.212	60,15	27.173	71,72	19.633	66,28	14.876	62,08

¹⁾ Veränderung der relativen Obergrenze in Prozent in Bezug zu den Gesamteinnahmen.

²⁾ Die relative Obergrenze berechnet sich aus der Summe der Einnahmen, ausgenommen der staatlichen Mittel und sonstigen Einnahmen.



Auszug:



1.2 Ausgaben

1.2.1 Überblick über die wichtigsten Ausgaben von CDU, SPD, BÜNDNIS 90/DIE GRÜNEN, CSU, FDP und DIE LINKE sowie ihren Anteil an den Gesamtausgaben seit 1997

Personalausgaben

Jahr	CDU		SPD		GRÜNE		CSU		FDP		DIE LINKE	
	in Tsd. €	% ¹⁾	in Tsd. €	% ¹⁾	in Tsd. €	% ¹⁾	in Tsd. €	% ¹⁾	in Tsd. €	% ¹⁾	in Tsd. €	% ¹⁾
1997	37.636	38,81	48.745	37,19	7.658	33,06	6.976	30,55	5.835	28,07	6.435	40,11
1998	39.822	24,84	53.861	29,65	8.472	24,75	7.339	17,62	5.478	18,11	6.795	26,97
1999	39.704	26,32	50.833	28,97	8.426	27,92	7.695	25,34	4.897	17,52	7.014	30,92
2000	39.223	35,48	47.367	34,52	7.265	34,97	7.415	30,53	4.220	19,91	6.886	40,62
2001	38.251	26,59	48.523	33,49	7.174	30,36	8.114	27,88	3.638	13,61	7.416	37,94
2002	38.606	27,04	49.958	26,68	7.313	24,29	8.946	16,39	4.373	11,35	7.747	31,53
2003	39.889	32,56	54.723	32,42	7.406	32,51	10.328	23,45	4.048	16,43	7.531	41,66
2004	41.200	26,14	52.134	30,32	7.563	29,23	10.104	28,25	3.857	12,36	7.785	33,59
2005	41.805	27,84	49.846	28,57	8.227	28,95	9.533	22,90	4.039	12,31	7.502	32,00
2006	40.783	30,57	47.605	32,25	7.969	33,03	9.193	29,44	3.783	12,79	7.603	37,90

Verwaltungsausgaben²⁾

Jahr	CDU		SPD		GRÜNE		CSU		FDP		DIE LINKE	
	in Tsd. €	% ¹⁾	in Tsd. €	% ¹⁾	in Tsd. €	% ¹⁾	in Tsd. €	% ¹⁾	in Tsd. €	% ¹⁾	in Tsd. €	% ¹⁾
1997	25.778	26,58	29.775	22,71	4.613	19,92	5.049	22,11	6.123	29,45	4.720	29,42
1998	27.018	16,85	32.613	17,95	4.997	14,60	5.521	13,25	6.187	20,46	6.571	26,08
1999	28.106	18,63	34.105	19,44	5.059	16,76	5.621	18,51	6.260	22,40	5.200	22,92
2000	27.694	25,05	33.827	24,65	3.973	19,12	5.216	21,47	5.141	24,26	4.586	27,05
2001	27.303	18,98	29.647	20,46	4.036	17,08	5.845	20,09	6.751	25,26	5.100	26,09
2002	28.230	19,85	30.678	16,38	4.255	14,13	6.363	11,66	9.293	24,12	4.671	19,01
2003	30.611	24,99	26.975	15,98	4.571	20,06	8.113	18,42	8.563	34,76	4.318	23,89
2004	30.232	19,18	29.886	17,38	4.444	17,17	7.811	21,84	8.993	28,82	4.099	17,69
2005	28.633	19,07	30.993	17,76	4.746	16,70	7.701	18,50	9.030	27,53	4.521	19,29
2006	28.880	21,64	30.409	20,60	4.540	18,82	7.177	22,98	9.386	31,74	4.388	21,87

¹⁾ Jeweiliger Anteil an den Gesamtausgaben in Prozent.

²⁾ Unter "Verwaltungsausgaben" sind die Ausgaben für den laufenden Geschäftsbetrieb zu verstehen.

Ausgaben für politische Tätigkeit²⁾

Jahr	CDU		SPD		GRÜNE		CSU		FDP		DIE LINKE	
	in Tsd. €	% ¹⁾	in Tsd. €	% ¹⁾	in Tsd. €	% ¹⁾	in Tsd. €	% ¹⁾	in Tsd. €	% ¹⁾	in Tsd. €	% ¹⁾
1997	30.553	31,51	46.062	35,14	9.963	43,01	9.734	42,63	7.254	34,90	4.495	28,02
1998	79.774	49,75	92.491	50,92	19.841	57,96	27.814	66,77	16.590	54,85	11.764	46,70
1999	77.750	51,54	85.651	48,81	15.753	52,20	15.650	51,54	14.978	53,60	10.455	46,08
2000	35.664	32,26	50.288	36,65	8.398	40,42	10.999	45,28	9.372	44,23	5.452	32,16
2001	51.085	35,51	61.556	42,49	11.395	48,23	14.602	50,18	13.976	52,29	6.943	35,52
2002	68.843	48,22	93.014	49,67	17.549	58,28	38.829	71,14	22.372	58,06	12.060	49,08
2003	44.738	36,52	56.802	33,65	9.463	41,54	24.479	55,59	9.309	37,78	6.125	33,88
2004	79.563	50,47	78.432	45,62	12.886	49,80	17.329	48,44	16.263	52,12	11.221	48,42
2005	74.043	49,30	83.716	47,98	14.817	52,14	21.551	51,76	18.065	55,08	11.332	48,34
2006	58.112	43,55	56.488	38,27	10.945	45,36	13.993	44,80	14.578	49,30	7.947	39,61

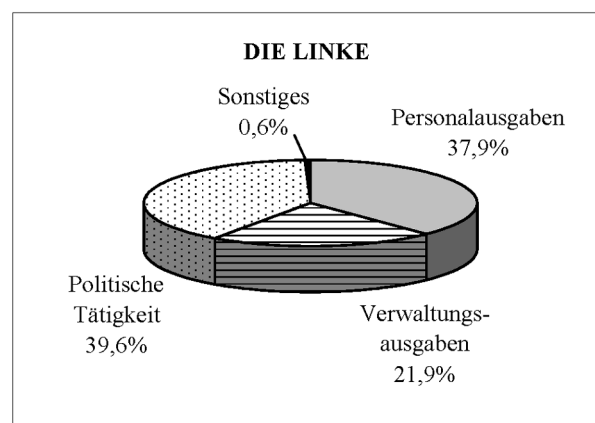
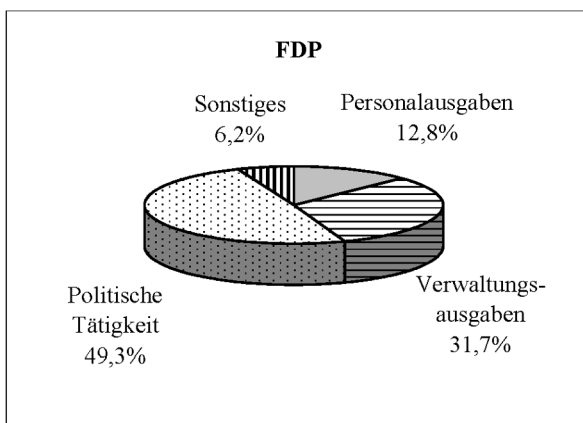
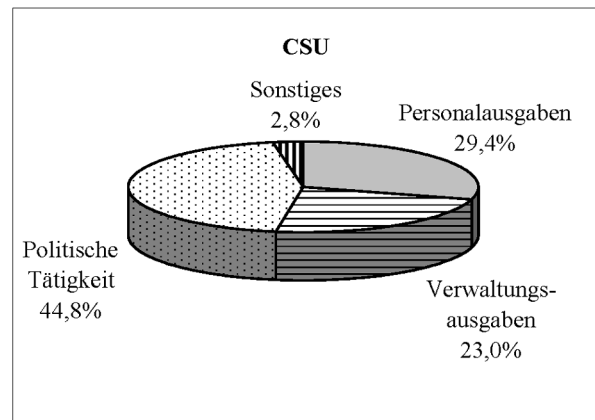
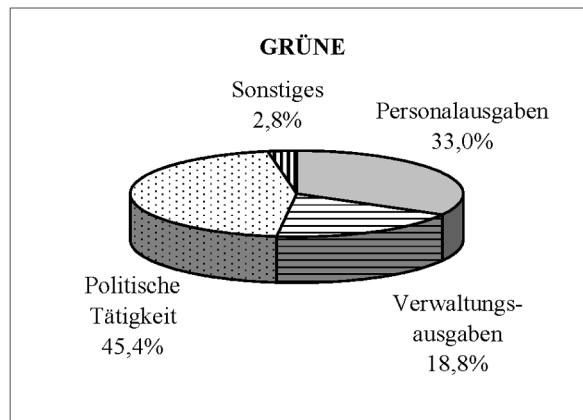
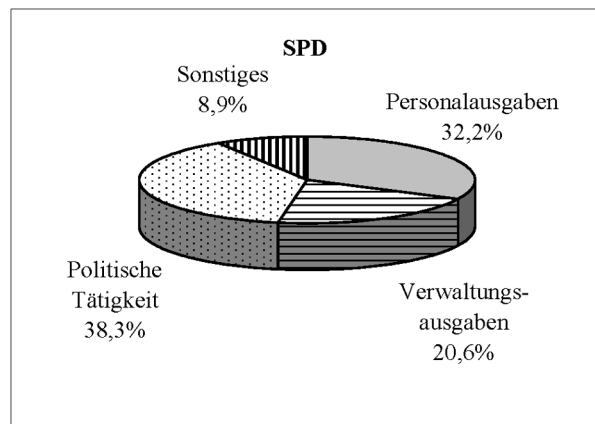
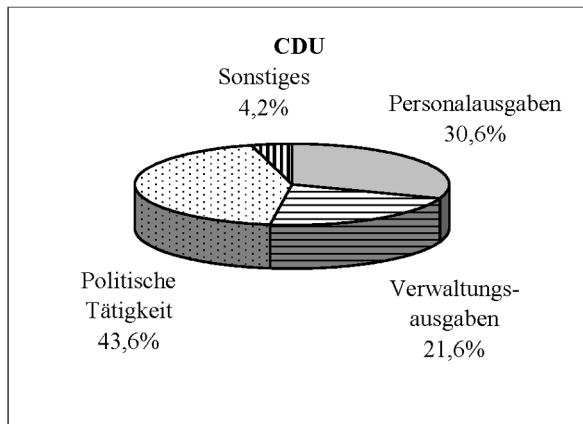
Gesamtausgaben³⁾

(unter Abzug des innerparteilichen Geldtransfers)

Jahr	CDU		SPD		GRÜNE		CSU		FDP		DIE LINKE	
	in Tsd. €	%	in Tsd. €	%	in Tsd. €	%	in Tsd. €	%	in Tsd. €	%	in Tsd. €	%
1997	96.976	100,00	131.083	100,00	23.162	100,00	22.836	100,00	20.868	100,00	16.044	100,00
1998	160.342	100,00	181.657	100,00	34.235	100,00	41.656	100,00	30.245	100,00	25.191	100,00
1999	150.851	100,00	175.465	100,00	30.176	100,00	30.367	100,00	27.943	100,00	22.688	100,00
2000	110.540	100,00	137.206	100,00	20.775	100,00	24.290	100,00	21.193	100,00	16.951	100,00
2001	143.842	100,00	144.867	100,00	23.627	100,00	29.100	100,00	26.727	100,00	19.548	100,00
2002	142.778	100,00	187.275	100,00	30.113	100,00	54.579	100,00	38.535	100,00	24.572	100,00
2003	122.497	100,00	168.798	100,00	22.781	100,00	44.038	100,00	24.637	100,00	18.078	100,00
2004	157.634	100,00	171.935	100,00	25.878	100,00	35.771	100,00	31.203	100,00	23.174	100,00
2005	150.181	100,00	174.471	100,00	28.420	100,00	41.637	100,00	32.799	100,00	23.443	100,00
2006	133.426	100,00	147.613	100,00	24.128	100,00	31.231	100,00	29.568	100,00	20.062	100,00

¹⁾ Jeweiliger Anteil an den Gesamtausgaben in Prozent.²⁾ In der Rubrik "Ausgaben für politische Tätigkeit" sind die Ausgaben für die allgemeine politische Arbeit und Ausgaben für Wahlkämpfe zusammengefasst.³⁾ Die "Gesamtausgaben" enthalten für die Vermögensverwaltung einschließlich sich hieraus ergebender Zinsen, für sonstige Zinsen sowie sonstige Ausgaben.

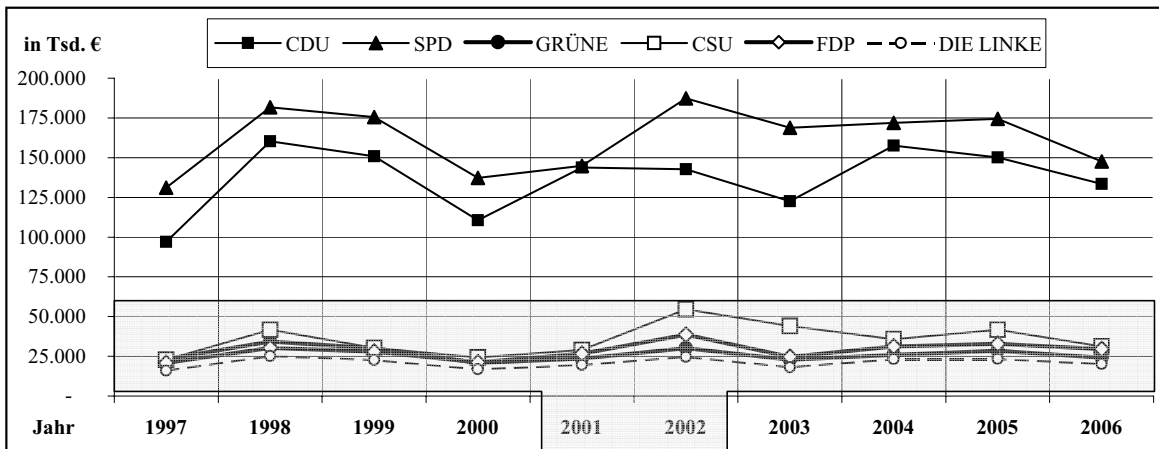
1.2.2 Prozentualer Anteil der wichtigsten Ausgaben von CDU, SPD, BÜNDNIS 90/DIE GRÜNEN, CSU, FDP und DIE LINKE an den Gesamtausgaben im Rechnungsjahr 2006



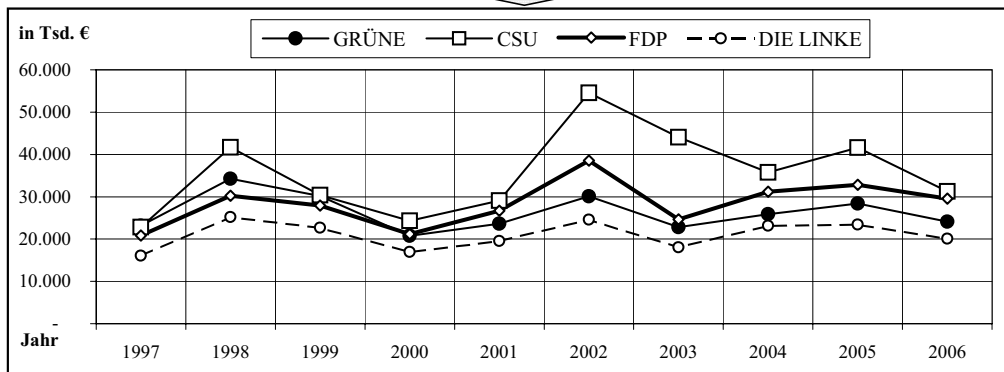
1.2.3 Gesamtausgaben von CDU, SPD, BÜNDNIS 90/DIE GRÜNEN, CSU, FDP und DIE LINKE seit 1997
(unter Abzug des innerparteilichen Geldtransfers¹⁾)

Jahr	CDU		SPD		GRÜNE		CSU		FDP		DIE LINKE	
	in Tsd. €	% ¹⁾	in Tsd. €	% ¹⁾	in Tsd. €	% ¹⁾	in Tsd. €	% ¹⁾	in Tsd. €	% ¹⁾	in Tsd. €	% ¹⁾
1997	96.976	- 7,04	131.083	- 5,74	23.162	- 6,69	22.836	- 37,92	20.868	- 13,79	16.044	9,63
1998	160.342	65,34	181.657	38,58	34.235	47,81	41.656	82,41	30.245	44,93	25.191	57,01
1999	150.851	- 5,92	175.465	- 3,41	30.176	- 11,86	30.367	- 27,10	27.943	- 7,61	22.688	- 9,94
2000	110.540	- 26,72	137.206	- 21,80	20.775	- 31,15	24.290	- 20,01	21.193	- 24,16	16.951	- 25,29
2001	143.842	30,13	144.867	5,58	23.627	13,73	29.100	19,80	26.727	26,11	19.548	15,32
2002	142.778	- 0,74	187.275	29,27	30.113	27,45	54.579	87,56	38.535	44,18	24.572	25,70
2003	122.497	- 14,20	168.798	- 9,87	22.781	- 24,35	44.038	- 19,31	24.637	- 36,07	18.078	- 26,43
2004	157.634	28,68	171.935	1,86	25.878	13,59	35.771	- 18,77	31.203	26,65	23.174	28,19
2005	150.181	- 4,73	174.471	1,47	28.420	9,82	41.637	16,40	32.799	5,11	23.443	1,16
2006	133.426	- 11,16	147.613	- 15,39	24.128	- 15,10	31.231	- 24,99	29.568	- 9,85	20.062	- 14,42

¹⁾ Veränderung der Gesamtausgaben in Prozent zum jeweiligen Vorjahr.



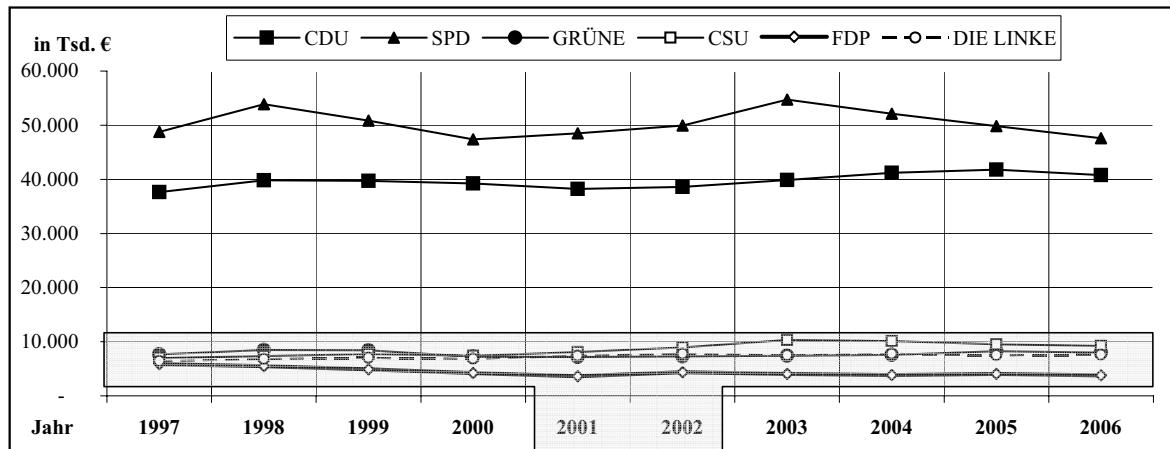
Auszug:



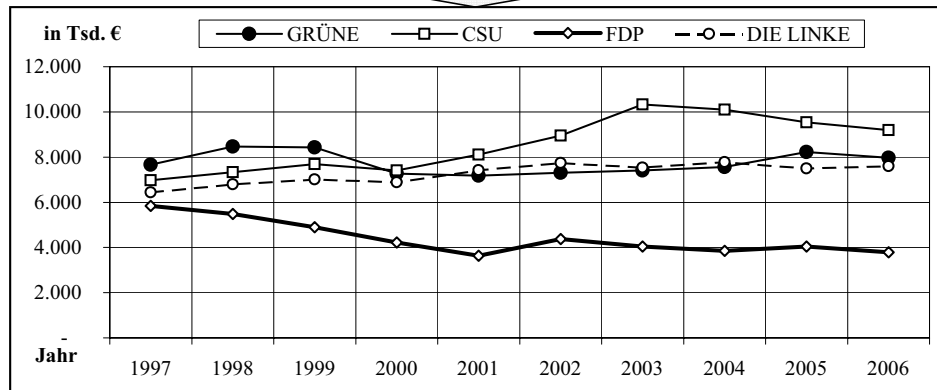
1.2.4 Personalausgaben von CDU, SPD, BÜNDNIS 90/DIE GRÜNEN, CSU, FDP und DIE LINKE seit 1997

Jahr	CDU		SPD		GRÜNE		CSU		FDP		DIE LINKE	
	in Tsd. €	% ¹⁾	in Tsd. €	% ¹⁾	in Tsd. €	% ¹⁾	in Tsd. €	% ¹⁾	in Tsd. €	% ¹⁾	in Tsd. €	% ¹⁾
1997	37.636	0,29	48.745	- 0,35	7.658	5,95	6.976	- 0,74	5.835	- 0,02	6.435	5,15
1998	39.822	5,81	53.861	10,50	8.472	10,63	7.339	5,20	5.478	- 6,12	6.795	5,59
1999	39.704	- 0,30	50.833	- 5,62	8.426	- 0,54	7.695	4,85	4.897	- 10,61	7.014	3,22
2000	39.223	- 1,21	47.367	- 6,82	7.265	- 13,78	7.415	- 3,64	4.220	- 13,82	6.886	- 1,82
2001	38.251	- 2,48	48.523	2,44	7.174	- 1,25	8.114	9,43	3.638	- 13,79	7.416	7,70
2002	38.606	0,93	49.958	2,96	7.313	1,94	8.946	10,25	4.373	20,20	7.747	4,46
2003	39.889	3,32	54.723	9,54	7.406	1,27	10.328	15,45	4.048	- 7,43	7.531	- 2,79
2004	41.200	3,29	52.134	- 4,73	7.563	2,12	10.104	- 2,17	3.857	- 4,72	7.785	3,37
2005	41.805	1,47	49.846	- 4,39	8.227	8,78	9.533	- 5,65	4.039	4,72	7.502	- 3,64
2006	40.783	- 2,44	47.605	- 4,50	7.969	- 3,14	9.193	- 3,57	3.783	- 6,34	7.603	1,35

¹⁾ Veränderung der Personalausgaben in Prozent zum jeweiligen Vorjahr.



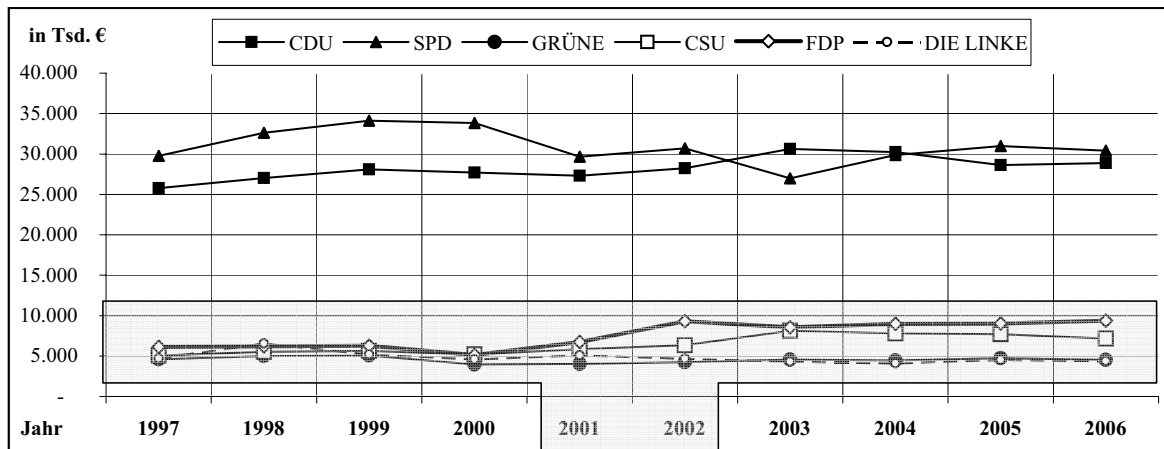
Auszug:



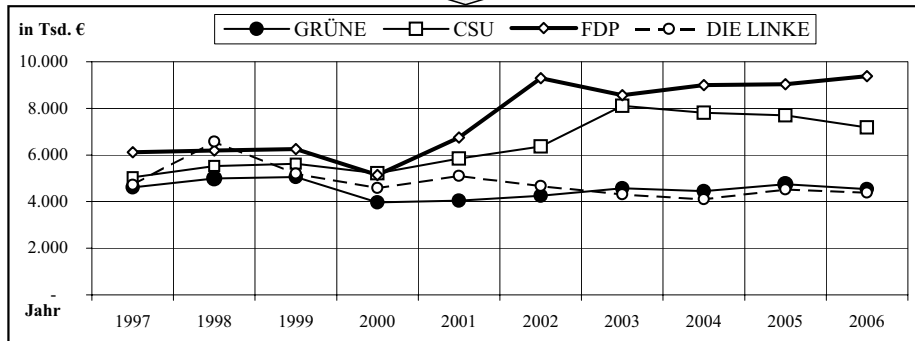
1.2.5 Verwaltungsausgaben von CDU, SPD, BÜNDNIS 90/DIE GRÜNEN, CSU, FDP und DIE LINKE seit 1997

Jahr	CDU		SPD		GRÜNE		CSU		FDP		DIE LINKE	
	in Tsd. €	% ¹⁾	in Tsd. €	% ¹⁾	in Tsd. €	% ¹⁾	in Tsd. €	% ¹⁾	in Tsd. €	% ¹⁾	in Tsd. €	% ¹⁾
1997	25.778	- 1,97	29.775	3,70	4.613	1,18	5.049	4,08	6.123	1,95	4.720	2,16
1998	27.018	4,81	32.613	9,53	4.997	8,32	5.521	9,35	6.187	1,05	6.571	39,22
1999	28.106	4,03	34.105	4,57	5.059	1,24	5.621	1,81	6.260	1,18	5.200	- 20,86
2000	27.694	- 1,47	33.827	- 0,82	3.973	- 21,47	5.216	- 7,21	5.141	- 17,88	4.586	- 11,81
2001	27.303	- 1,41	29.647	- 12,36	4.036	1,59	5.845	12,06	6.751	31,32	5.100	11,21
2002	28.230	3,40	30.678	3,48	4.255	5,43	6.363	8,86	9.293	37,65	4.671	- 8,41
2003	30.611	8,43	26.975	- 12,07	4.571	7,43	8.113	27,50	8.563	- 7,86	4.318	- 7,56
2004	30.232	- 1,24	29.886	10,79	4.444	- 2,78	7.811	- 3,72	8.993	5,02	4.099	- 5,07
2005	28.633	- 5,29	30.993	3,70	4.746	6,80	7.701	- 1,41	9.030	0,41	4.521	10,30
2006	28.880	0,86	30.409	- 1,88	4.540	- 4,34	7.177	- 6,80	9.386	3,94	4.388	- 2,94

¹⁾ Veränderung der Verwaltungsausgaben in Prozent zum jeweiligen Vorjahr.



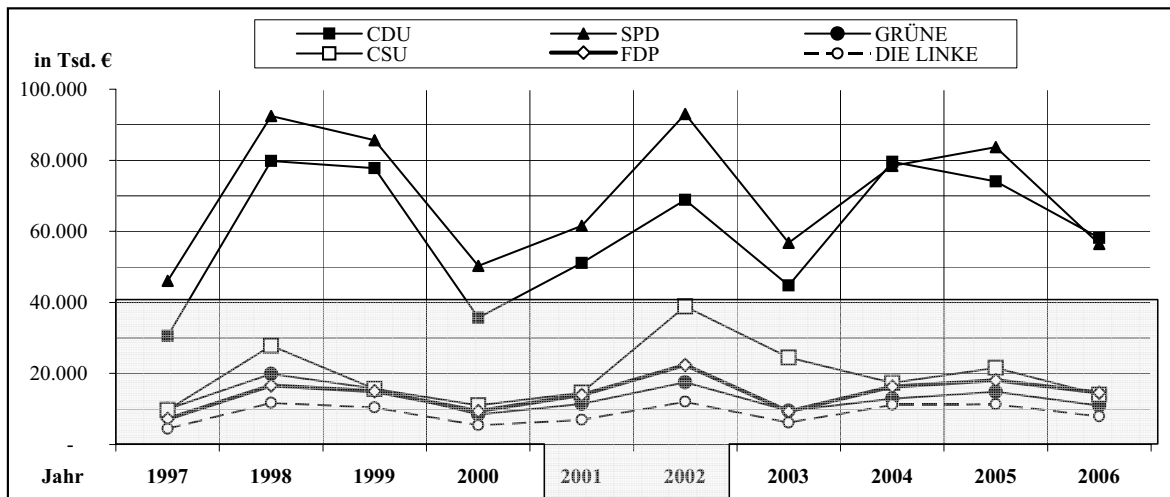
Auszug:



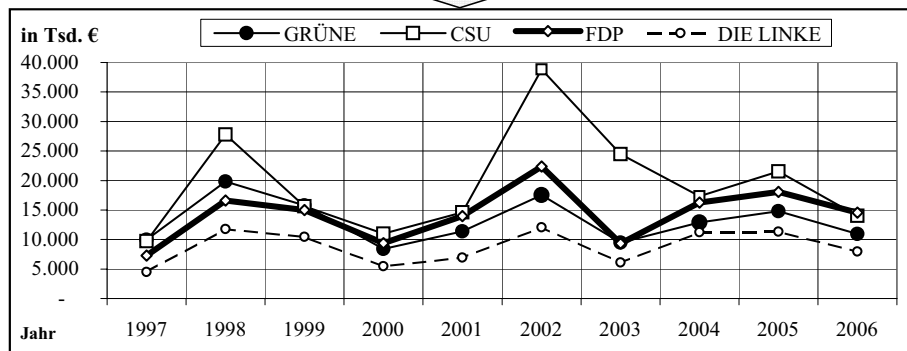
1.2.6 Ausgaben für allgemeine politische Tätigkeit und Wahlkämpfe von CDU, SPD, BÜNDNIS 90/DIE GRÜNEN, CSU, FDP und DIE LINKE seit 1997

Jahr	CDU		SPD		GRÜNE		CSU		FDP		DIE LINKE	
	in Tsd. €	% ¹⁾	in Tsd. €	% ¹⁾	in Tsd. €	% ¹⁾	in Tsd. €	% ¹⁾	in Tsd. €	% ¹⁾	in Tsd. €	% ¹⁾
1997	30.553	- 15,91	46.062	- 18,70	9.963	- 14,92	9.734	- 59,01	7.254	- 32,58	4.495	18,88
1998	79.774	161,10	92.491	100,80	19.841	99,15	27.814	185,74	16.590	128,70	11.764	161,71
1999	77.750	- 2,54	85.651	- 7,40	15.753	- 20,60	15.650	- 43,73	14.978	- 9,72	10.455	- 11,13
2000	35.664	- 54,13	50.288	- 41,29	8.398	- 46,69	10.999	- 29,72	9.372	- 37,43	5.452	- 47,85
2001	51.085	43,24	61.556	22,41	11.395	35,69	14.602	32,76	13.976	49,13	6.943	27,35
2002	68.843	34,76	93.014	51,10	17.549	54,01	38.829	165,92	22.372	60,07	12.060	73,70
2003	44.738	- 35,01	56.802	- 38,93	9.463	- 46,08	24.479	- 36,96	9.309	- 58,39	6.125	- 49,21
2004	79.563	77,84	78.432	38,08	12.886	36,17	17.329	- 29,21	16.263	74,70	11.221	83,20
2005	74.043	- 6,94	83.716	6,74	14.817	14,99	21.551	24,36	18.065	11,08	11.332	0,99
2006	58.112	- 21,52	56.488	- 32,52	10.945	- 26,13	13.993	- 35,07	14.578	- 19,30	7.947	- 29,87

¹⁾ Veränderung der Ausgaben für politische Tätigkeit in Prozent zum jeweiligen Vorjahr.



Auszug:



1.3 Vermögen

1.3.1 Überblick über die Vermögensentwicklung von CDU, SPD, BÜNDNIS 90/DIE GRÜNEN, CSU, FDP und DIE LINKE seit 1997

Besitzposten

Jahr	CDU		SPD		GRÜNE		CSU		FDP		DIE LINKE	
	in Tsd. €	% ¹⁾	in Tsd. €	% ¹⁾	in Tsd. €	% ¹⁾	in Tsd. €	% ¹⁾	in Tsd. €	% ¹⁾	in Tsd. €	% ¹⁾
1997	103.687	12,77	236.913	5,68	29.478	13,89	45.385	8,76	34.496	21,69	23.677	10,92
1998	124.023	19,61	223.152	- 5,81	28.195	- 4,35	45.567	0,40	33.288	- 3,50	17.986	- 24,04
1999	115.618	- 6,78	231.631	3,80	26.037	- 7,65	35.932	- 21,14	30.639	- 7,96	16.332	- 9,20
2000	128.892	11,48	235.241	1,56	29.971	15,11	38.702	7,71	32.977	7,63	19.382	18,67
2001	132.556	2,84	241.918	2,84	29.605	- 1,22	43.539	12,50	34.142	3,53	20.284	4,65
2002	130.532	- 1,53	247.099	2,14	27.105	- 8,44	41.856	- 3,87	35.462	3,87	17.531	- 13,57
2003	141.531	8,43	241.150	- 2,41	29.795	9,92	40.529	- 3,17	34.691	- 2,17	21.628	23,37
2004	135.561	- 4,22	257.116	6,62	28.321	- 4,95	44.891	10,76	21.017	- 39,42	19.391	- 10,34
2005	141.118	4,10	271.126	5,45	26.420	- 6,71	45.036	0,32	23.816	13,32	18.770	- 3,20
2006	144.934	2,70	265.867	- 1,94	27.592	4,44	50.626	12,41	22.708	- 4,65	20.799	10,81

Schuldposten

Jahr	CDU		SPD		GRÜNE		CSU		FDP		DIE LINKE	
	in Tsd. €	% ¹⁾	in Tsd. €	% ¹⁾	in Tsd. €	% ¹⁾	in Tsd. €	% ¹⁾	in Tsd. €	% ¹⁾	in Tsd. €	% ¹⁾
1997	12.564	- 18,56	70.810	0,23	2.145	33,31	22.203	- 8,85	22.497	34,67	1.199	- 27,55
1998	55.139	338,87	80.679	13,94	5.966	178,14	30.519	37,45	24.922	10,78	950	- 20,77
1999	65.174	18,20	106.082	31,49	7.716	29,33	18.644	- 38,91	26.683	7,07	1.156	21,68
2000	58.112	- 10,84	97.597	- 8,00	8.958	16,10	17.680	- 5,17	27.106	1,59	1.044	- 9,69
2001	74.594	28,36	88.798	- 9,02	8.377	- 6,49	16.363	- 7,45	29.289	8,05	1.003	- 3,93
2002	73.387	- 1,62	122.482	37,93	9.656	15,27	23.177	41,64	37.361	27,56	908	- 9,47
2003	67.161	- 8,48	105.485	- 13,88	8.948	- 7,33	18.742	- 19,14	34.934	- 6,50	923	1,65
2004	67.232	0,11	123.260	16,85	7.960	- 11,04	18.790	0,26	23.133	- 33,78	810	- 12,24
2005	63.761	- 5,16	142.657	15,74	7.870	- 1,13	19.063	1,45	26.274	13,58	1.145	41,36
2006	54.541	- 14,46	118.061	- 17,24	7.214	- 8,34	17.573	- 7,82	24.996	- 4,86	604	- 47,25

Reinvermögen

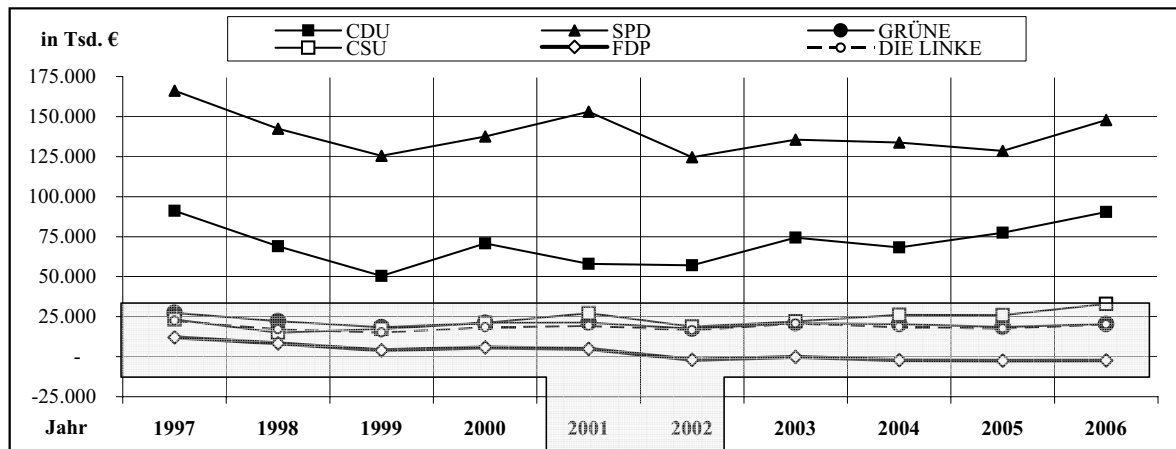
Jahr	CDU		SPD		GRÜNE		CSU		FDP		DIE LINKE	
	in Tsd. €	% ¹⁾	in Tsd. €	% ¹⁾	in Tsd. €	% ¹⁾	in Tsd. €	% ¹⁾	in Tsd. €	% ¹⁾	in Tsd. €	% ¹⁾
1997	91.122	19,09	166.102	8,19	27.333	12,59	23.181	33,44	12.000	3,88	22.478	14,15
1998	68.883	- 24,41	142.473	- 14,23	22.229	- 18,67	15.047	- 35,09	8.365	- 30,29	17.036	- 24,21
1999	50.444	- 26,77	125.549	- 11,88	18.320	- 17,59	17.287	14,89	3.956	- 52,71	15.176	- 10,92
2000	70.780	40,31	137.644	9,63	21.013	14,70	21.022	21,61	5.871	48,41	18.337	20,83
2001	57.962	- 18,11	153.120	11,24	21.228	1,02	27.177	29,28	4.852	- 17,36	19.281	5,15
2002	57.145	- 1,41	124.617	- 18,61	17.449	- 17,80	18.678	- 31,27	- 1.899	- 139,14	16.623	- 13,79
2003	74.371	30,14	135.665	8,87	20.847	19,47	22.057	18,09	- 243	87,20	20.704	24,55
2004	68.329	- 8,12	133.856	- 1,33	20.361	- 2,33	26.101	18,33	- 2.115	- 770,37	18.580	- 10,26
2005	77.356	13,21	128.469	- 4,02	18.550	- 8,89	25.972	- 0,49	- 2.458	- 16,22	17.625	- 5,14
2006	90.394	16,85	147.806	15,05	20.379	9,86	33.053	27,26	- 2.288	- 6,92	20.195	14,58

¹⁾ Veränderung in Prozent zum jeweiligen Vorjahr.

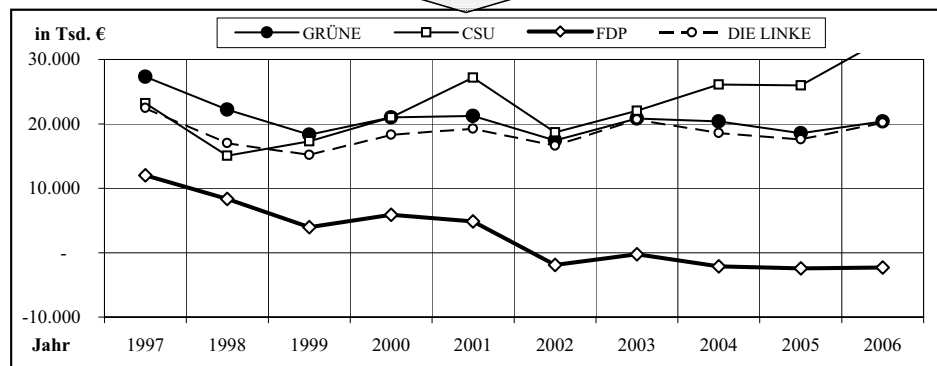
1.3.2 Reinvermögen von CDU, SPD, BÜNDNIS 90/DIE GRÜNEN, CSU, FDP und DIE LINKE seit 1997

Jahr	CDU		SPD		GRÜNE		CSU		FDP		DIE LINKE	
	in Tsd. €	% ¹⁾	in Tsd. €	% ¹⁾	in Tsd. €	% ¹⁾	in Tsd. €	% ¹⁾	in Tsd. €	% ¹⁾	in Tsd. €	% ¹⁾
1997	91.122	19,09	166.102	8,19	27.333	12,59	23.181	33,44	12.000	3,88	22.478	14,15
1998	68.883	- 24,41	142.473	- 14,23	22.229	- 18,67	15.047	- 35,09	8.365	- 30,29	17.036	- 24,21
1999	50.444	- 26,77	125.549	- 11,88	18.320	- 17,59	17.287	14,89	3.956	- 52,71	15.176	- 10,92
2000	70.780	40,31	137.644	9,63	21.013	14,70	21.022	21,61	5.871	48,41	18.337	20,83
2001	57.962	- 18,11	153.120	11,24	21.228	1,02	27.177	29,28	4.852	- 17,36	19.281	5,15
2002	57.145	- 1,41	124.617	- 18,61	17.449	- 17,80	18.678	- 31,27	1.899	- 139,14	16.623	- 13,79
2003	74.371	30,14	135.665	8,87	20.847	19,47	22.057	18,09	243	87,20	20.704	24,55
2004	68.329	- 8,12	133.856	- 1,33	20.361	- 2,33	26.101	18,33	2.115	- 770,37	18.580	- 10,26
2005	77.356	13,21	128.469	- 4,02	18.550	- 8,89	25.972	- 0,49	2.458	- 16,22	17.625	- 5,14
2006	90.394	16,85	147.806	15,05	20.379	9,86	33.053	27,26	2.288	- 6,92	20.195	14,58

¹⁾ Veränderung des Reinvermögens in Prozent zum jeweiligen Vorjahr.



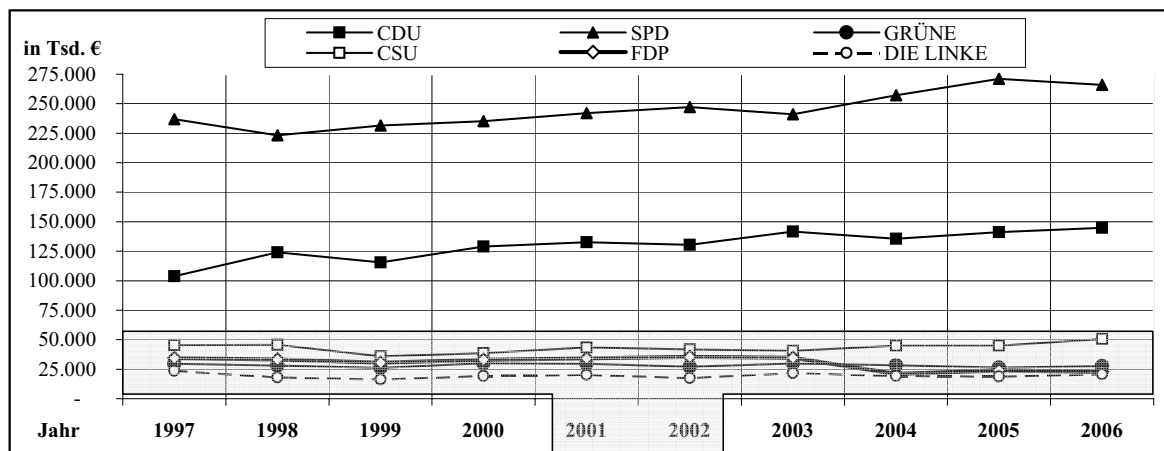
Auszug:



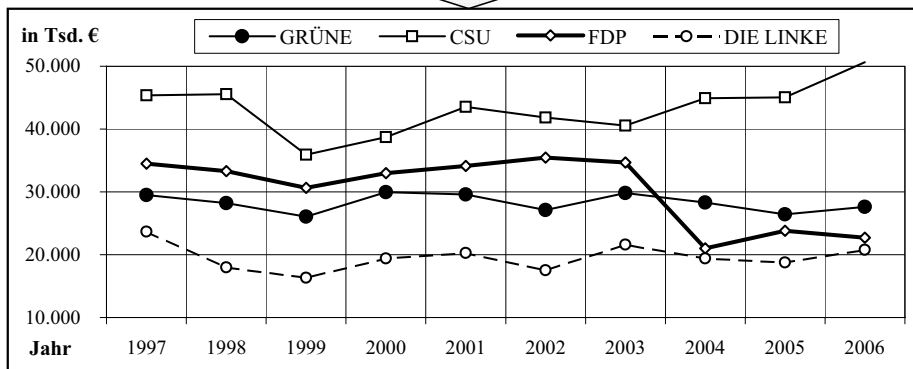
1.3.3 Besitzposten von CDU, SPD, BÜNDNIS 90/DIE GRÜNEN, CSU, FDP und DIE LINKE seit 1997

Jahr	CDU		SPD		GRÜNE		CSU		FDP		DIE LINKE	
	in Tsd. €	% ¹⁾	in Tsd. €	% ¹⁾	in Tsd. €	% ¹⁾	in Tsd. €	% ¹⁾	in Tsd. €	% ¹⁾	in Tsd. €	% ¹⁾
1997	103.687	12,77	236.913	5,68	29.478	13,89	45.385	8,76	34.496	21,69	23.677	10,92
1998	124.023	19,61	223.152	- 5,81	28.195	- 4,35	45.567	0,40	33.288	- 3,50	17.986	- 24,04
1999	115.618	- 6,78	231.631	3,80	26.037	- 7,65	35.932	- 21,14	30.639	- 7,96	16.332	- 9,20
2000	128.892	11,48	235.241	1,56	29.971	15,11	38.702	7,71	32.977	7,63	19.382	18,67
2001	132.556	2,84	241.918	2,84	29.605	- 1,22	43.539	12,50	34.142	3,53	20.284	4,65
2002	130.532	- 1,53	247.099	2,14	27.105	- 8,44	41.856	- 3,87	35.462	3,87	17.531	- 13,57
2003	141.531	8,43	241.150	- 2,41	29.795	9,92	40.529	- 3,17	34.691	- 2,17	21.628	23,37
2004	135.561	- 4,22	257.116	6,62	28.321	- 4,95	44.891	10,76	21.017	- 39,42	19.391	- 10,34
2005	141.118	4,10	271.126	5,45	26.420	- 6,71	45.036	0,32	23.816	13,32	18.770	- 3,20
2006	144.934	2,70	265.867	- 1,94	27.592	4,44	50.626	12,41	22.708	- 4,65	20.799	10,81

¹⁾ Veränderung der Besitzposten in Prozent zum jeweiligen Vorjahr.



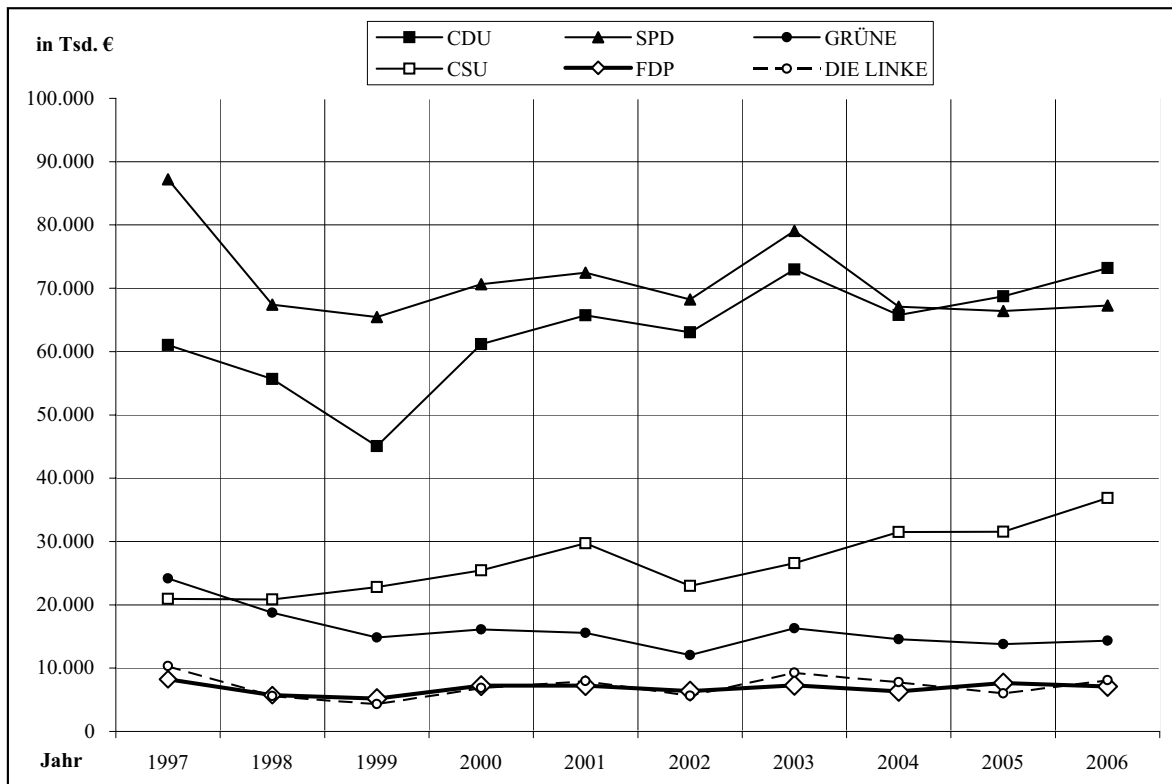
Auszug:



1.3.4 Geldbestände von CDU, SPD, BÜNDNIS 90/DIE GRÜNEN, CSU, FDP und DIE LINKE seit 1997

Jahr	CDU		SPD		GRÜNE		CSU		FDP		DIE LINKE	
	in Tsd. €	% ¹⁾	in Tsd. €	% ¹⁾	in Tsd. €	% ¹⁾	in Tsd. €	% ¹⁾	in Tsd. €	% ¹⁾	in Tsd. €	% ¹⁾
1997	61.032	21,80	87.230	8,95	24.173	14,19	20.951	22,43	8.238	12,85	10.333	11,62
1998	55.651	- 8,82	67.411	- 22,72	18.761	- 22,39	20.854	- 0,46	5.729	- 30,46	5.590	- 45,90
1999	45.071	- 19,01	65.454	- 2,90	14.816	- 21,03	22.801	9,34	5.208	- 9,09	4.343	- 22,31
2000	61.179	35,74	70.661	7,96	16.100	8,67	25.422	11,50	7.242	39,06	6.868	58,14
2001	65.733	7,44	72.441	2,52	15.545	- 3,45	29.745	17,00	7.243	0,01	7.965	15,97
2002	63.031	- 4,11	68.218	- 5,83	12.042	- 22,53	22.997	- 22,69	6.380	- 11,91	5.628	- 29,34
2003	72.968	15,77	79.060	15,89	16.298	35,34	26.581	15,58	7.297	14,37	9.276	64,82
2004	65.768	- 9,87	67.105	- 15,12	14.557	- 10,68	31.480	18,43	6.327	- 13,29	7.802	- 15,89
2005	68.711	4,47	66.404	- 1,04	13.778	- 5,35	31.552	0,23	7.666	21,16	5.992	- 23,20
2006	73.174	6,50	67.254	1,28	14.327	3,98	36.846	16,78	7.085	- 7,58	8.105	35,26

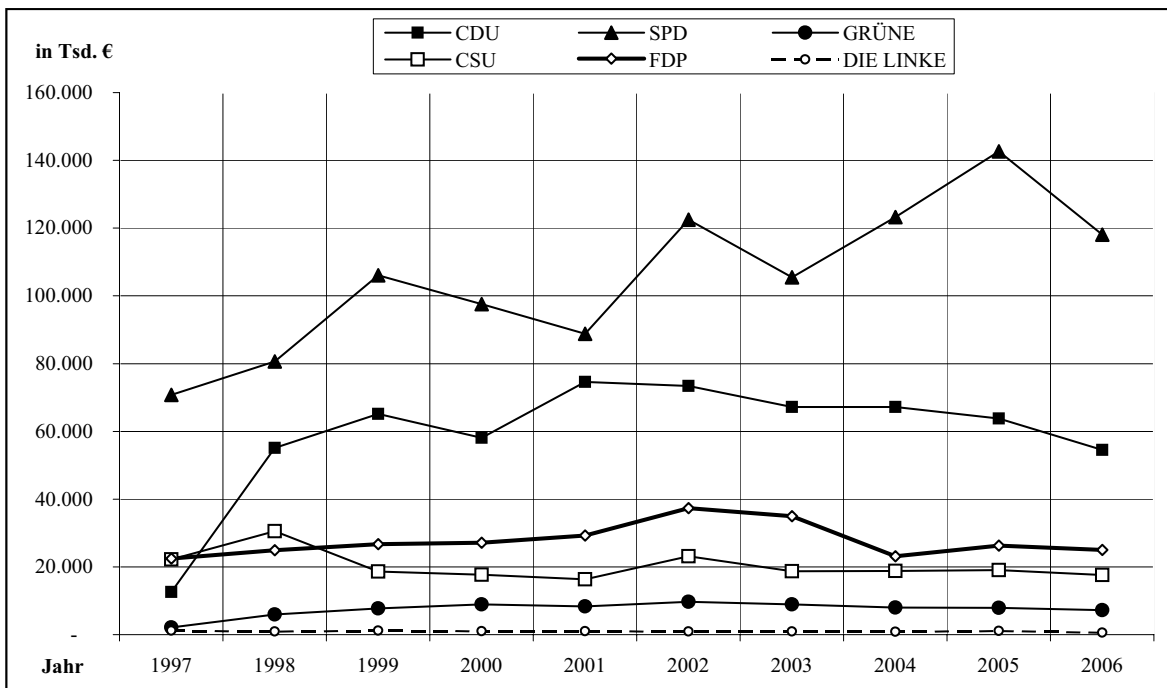
¹⁾ Veränderung der Geldbestände in Prozent zum jeweiligen Vorjahr.



1.3.5 Schuldposten von CDU, SPD, BÜNDNIS 90/DIE GRÜNEN, CSU, FDP und DIE LINKE seit 1997

Jahr	CDU		SPD		GRÜNE		CSU		FDP		DIE LINKE	
	in Tsd. €	% ¹⁾	in Tsd. €	% ¹⁾	in Tsd. €	% ¹⁾	in Tsd. €	% ¹⁾	in Tsd. €	% ¹⁾	in Tsd. €	% ¹⁾
1997	12.564	- 18,56	70.810	0,23	2.145	33,31	22.203	- 8,85	22.497	34,67	1.199	- 27,55
1998	55.139	338,87	80.679	13,94	5.966	178,14	30.519	37,45	24.922	10,78	950	- 20,77
1999	65.174	18,20	106.082	31,49	7.716	29,33	18.644	- 38,91	26.683	7,07	1.156	21,68
2000	58.112	- 10,84	97.597	- 8,00	8.958	16,10	17.680	- 5,17	27.106	1,59	1.044	- 9,69
2001	74.594	28,36	88.798	- 9,02	8.377	- 6,49	16.363	- 7,45	29.289	8,05	1.003	- 3,93
2002	73.387	- 1,62	122.482	37,93	9.656	15,27	23.177	41,64	37.361	27,56	908	- 9,47
2003	67.161	- 8,48	105.485	- 13,88	8.948	- 7,33	18.742	- 19,14	34.934	- 6,50	923	1,65
2004	67.232	0,11	123.260	16,85	7.960	- 11,04	18.790	0,26	23.133	- 33,78	810	- 12,24
2005	63.761	- 5,16	142.657	15,74	7.870	- 1,13	19.063	1,45	26.274	13,58	1.145	41,36
2006	54.541	- 14,46	118.061	- 17,24	7.214	- 8,34	17.573	- 7,82	24.996	- 4,86	604	- 47,25

¹⁾ Veränderung der Schuldposten in Prozent zum jeweiligen Vorjahr.

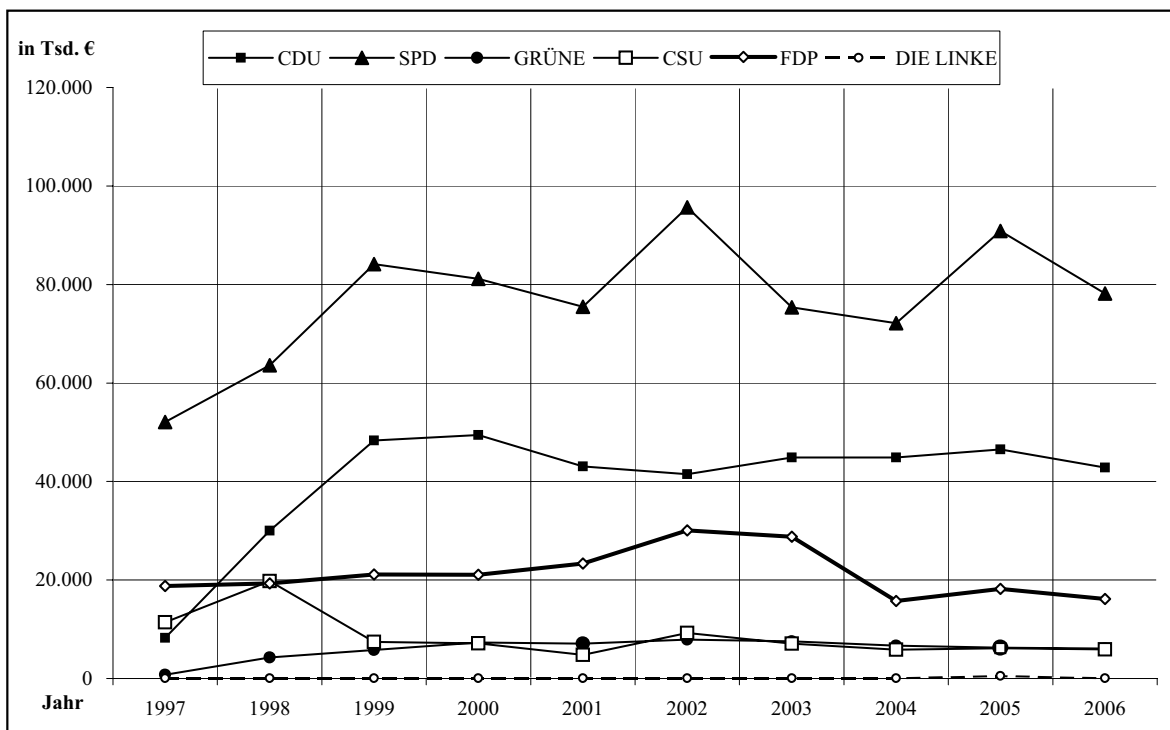


1.3.6 Darlehensverbindlichkeiten von CDU, SPD, BÜNDNIS 90/DIE GRÜNEN, CSU, FDP und DIE LINKE

1.3.6.1 Darlehensverbindlichkeiten gegenüber Kreditinstituten

Jahr	CDU		SPD		GRÜNE		CSU		FDP		DIE LINKE	
	in Tsd. €	% ¹⁾	in Tsd. €	% ¹⁾	in Tsd. €	% ¹⁾	in Tsd. €	% ¹⁾	in Tsd. €	% ¹⁾	in Tsd. €	% ¹⁾
1997	8.234	- 21,21	52.048	- 0,43	743	145,21	11.438	- 17,56	18.755	35,91	60	5,26
1998	30.019	264,57	63.625	22,24	4.266	474,16	19.800	73,11	19.296	2,88	46	- 23,33
1999	48.345	61,05	84.146	32,25	5.802	36,01	7.418	- 62,54	21.104	9,37	54	17,39
2000	49.418	2,22	81.142	- 3,57	7.300	25,82	7.116	- 4,07	21.049	- 0,26	34	- 37,04
2001	43.046	- 12,89	75.455	- 7,01	7.097	- 2,78	4.792	- 32,66	23.356	10,96	65	91,18
2002	41.506	- 3,58	95.655	26,77	7.893	11,22	9.231	92,63	30.057	28,69	55	- 15,38
2003	44.891	8,16	75.362	- 21,21	7.569	- 4,10	7.087	- 23,23	28.781	- 4,25	50	- 9,09
2004	44.870	- 0,05	72.124	- 4,30	6.686	- 11,67	5.836	- 17,65	15.756	- 45,26	42	- 16,00
2005	46.508	3,65	90.845	25,96	6.267	- 6,27	6.152	5,41	18.179	15,38	526	1.152,38
2006	42.806	- 7,96	78.168	- 13,95	6.071	- 3,13	5.923	- 3,72	16.159	- 11,11	32	- 93,92

¹⁾ Veränderung der Darlehensverbindlichkeiten in Prozent zum jeweiligen Vorjahr.

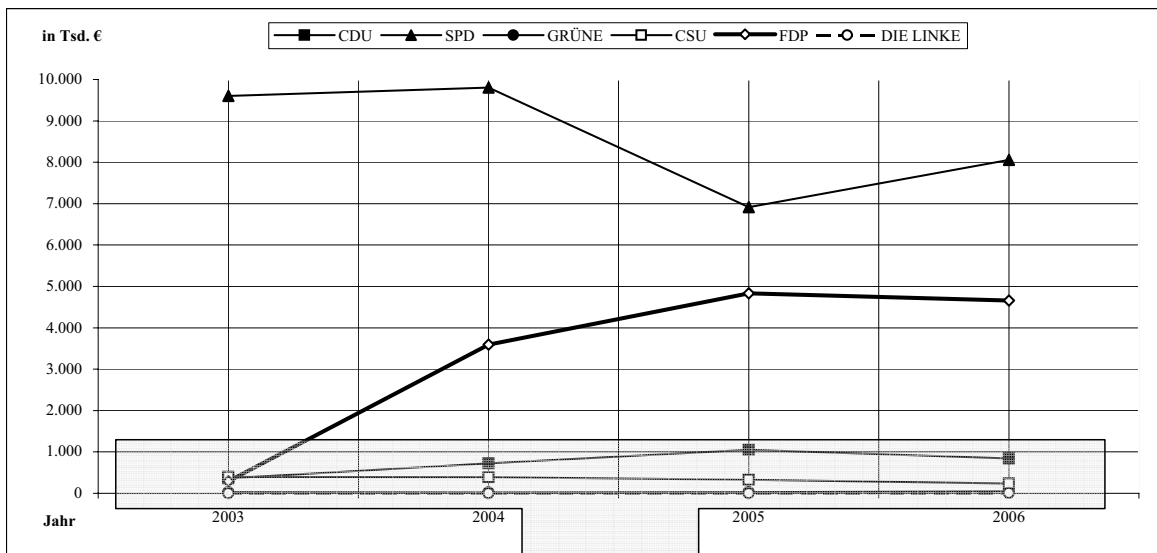


1.3.6.2 Verbindlichkeiten von CDU, SPD, BÜNDNIS 90/DIE GRÜNEN, CSU, FDP und DIE LINKE gegenüber sonstigen Darlehensgebern seit 2003¹⁾

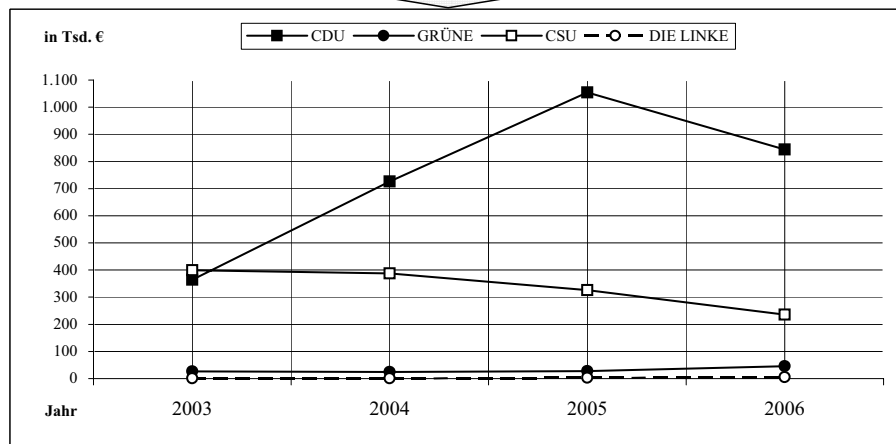
Jahr	CDU		SPD		GRÜNE		CSU		FDP		DIE LINKE	
	in Tsd. €	% ²⁾	in Tsd. €	% ²⁾	in Tsd. €	% ²⁾	in Tsd. €	% ²⁾	in Tsd. €	% ²⁾	in Tsd. €	% ²⁾
2003	364	-	9.605	-	27	-	399	-	292	-	1	-
2004	726	99,45	9.804	2,07	24	- 11,11	388	- 2,76	3.594	1.130,82	1	-
2005	1.054	45,18	6.917	- 29,45	28	16,67	326	- 15,98	4.830	34,39	3	200,00
2006	844	- 19,92	8.059	16,51	46	64,29	236	- 27,61	4.660	- 3,52	5	66,67

¹⁾ Andere Darlehensverbindlichkeiten als solche gegenüber Kreditinstituten waren bis einschließlich dem Jahr 2002 unter der Rubrik "Sonstige Verbindlichkeiten" auszuweisen. Zur besseren Transparenz dieser "privaten" Darlehen wurde mit Wirkung vom 1. Januar 2003 durch das Achte Gesetz zur Änderung des Parteiengesetzes vom 28. Juni 2002 (BGBl. I, S. 2268) der zusätzliche Ausweis von "Verbindlichkeiten gegenüber natürlichen Personen" vorgeschrieben (§ 24 Abs. 6 Nr. 2. B. III.). Da diese Definition zu ungenau war - einerseits fielen darunter auch andere als Darlehensverbindlichkeiten, z.B. aus Kauf-, Werk- oder Dienstvertrag, andererseits wurden keine Privatarlehen von den juristischen Personen erfasst -, wurde dieser Schuldposten durch das Neunte Gesetz zur Änderung des Parteiengesetzes vom 22. Dezember 2004 (BGBl. I, S. 3673) mit Rückwirkungsmöglichkeit ab 1. Januar 2003 mit "Verbindlichkeiten gegenüber sonstigen Darlehensgebern" präzisiert.

²⁾ Veränderung der Verbindlichkeiten gegenüber sonstigen Darlehensgebern in Prozent zum jeweiligen Vorjahr.



Auszug



2 NPD, REP, Die Tierschutzpartei, FAMILIE, ödp und DVU

2.1 Einnahmen

2.1.1 Überblick über die wichtigsten Einnahmen und ihren Anteil an den Gesamteinnahmen seit 1997

Mitgliedsbeiträge

Jahr	NPD		REP		Die Tierschutzpartei		FAMILIE		ödp		DVU	
	in Tsd. €	% ¹⁾	in Tsd. €	% ¹⁾	in Tsd. €	% ¹⁾	in Tsd. €	% ¹⁾	in Tsd. €	% ¹⁾	in Tsd. €	% ¹⁾
1997	269	22,21	456	8,24	14	29,17	-		260	9,35	250	12,71
1998	347	17,00	435	6,09	20	28,99	4	26,67	287	8,15	278	8,20
1999	388	20,36	411	6,65	25	19,08	5	17,24	273	9,33	255	7,67
2000	432	21,60	394	7,66	19	17,43	3	10,71	258	11,54	201	8,02
2001	401	23,26	355	9,30	26	24,07	5	14,29	271	14,06	175	7,35
2002	428	28,39	329	7,93	29	26,48	7	12,96	288	14,70	138	6,25
2003	401	26,64	266	8,14	29	21,01	4	3,67	276	12,56	147	14,36
2004	414	20,61	260	9,45	30	20,69	7	2,88	286	13,55	114	10,28
2005	506	17,14	230	7,35	36	22,22	13	3,78	286	13,50	113	11,53
2006	552	18,25	200	6,04	40	24,39	12	3,15	280	14,91	97	10,55

Spenden

Jahr	NPD		REP		Die Tierschutzpartei		Familie		ödp		DVU	
	in Tsd. €	% ¹⁾	in Tsd. €	% ¹⁾	in Tsd. €	% ¹⁾	in Tsd. €	% ¹⁾	in Tsd. €	% ¹⁾	in Tsd. €	% ¹⁾
1997	660	54,50	3.209	57,98	34	70,83	-		1.620	58,23	1.387	70,62
1998	1.307	64,04	3.838	53,75	48	69,57	11	72,57	2.259	64,12	1.803	53,20
1999	821	43,07	2.754	44,53	37	28,24	16	55,17	1.654	56,51	1.877	56,45
2000	1.016	50,80	2.102	40,86	25	22,94	15	53,57	1.161	51,92	1.361	54,31
2001	744	43,18	1.807	47,32	34	31,48	20	57,14	1.016	52,72	1.128	47,39
2002	653	43,30	1.293	31,18	32	29,09	37	68,52	1.173	59,88	455	20,62
2003	690	45,85	1.066	32,64	27	19,57	83	76,15	1.137	51,75	515	50,29
2004	826	41,11	1.318	47,89	28	19,31	146	60,08	1.154	54,69	511	46,08
2005	974	32,99	1.571	50,19	40	24,69	170	49,42	1.169	55,17	417	42,55
2006	954	31,54	1.809	54,67	34	20,73	184	48,29	941	50,11	369	40,15

¹⁾ Jeweiliger Anteil an den Gesamteinnahmen in Prozent.

Staatliche Mittel

Jahr	NPD		REP		Die Tierschutzpartei		FAMILIE		ödp		DVU	
	in Tsd. €	% ¹⁾	in Tsd. €	% ¹⁾	in Tsd. €	% ¹⁾	in Tsd. €	% ¹⁾	in Tsd. €	% ¹⁾	in Tsd. €	% ¹⁾
1997	-	-	1.727	31,20	-		-		857	30,81	305	15,53
1998	300	14,70	2.740	38,37	-	-	0	-	912	25,89	829	24,46
1999	595	31,22	2.961	47,87	69	52,67	8	27,59	973	33,24	1.090	32,78
2000	428	21,40	2.581	50,17	63	57,80	10	35,71	770	34,44	844	33,68
2001	476	27,61	1.587	41,56	46	42,59	9	25,71	579	30,05	1.011	42,48
2002	329	21,82	2.308	55,62	46	41,82	9	16,67	465	23,76	598	27,10
2003	334	22,19	1.813	55,51	78	56,52	21	19,27	738	33,59	231	22,56
2004	666	33,15	1.111	40,37	83	57,24	87	35,80	618	29,29	260	23,44
2005	1.234	41,80	1.301	41,57	78	48,15	155	45,06	615	29,02	243	24,80
2006	1.377	45,52	1.284	38,80	79	48,17	183	48,03	621	33,07	232	25,24

Gesamteinnahmen²⁾

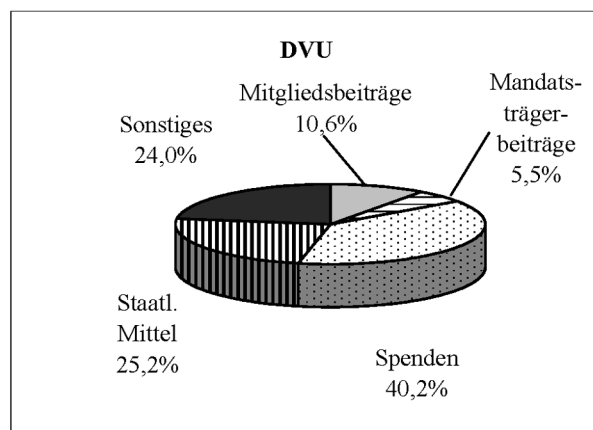
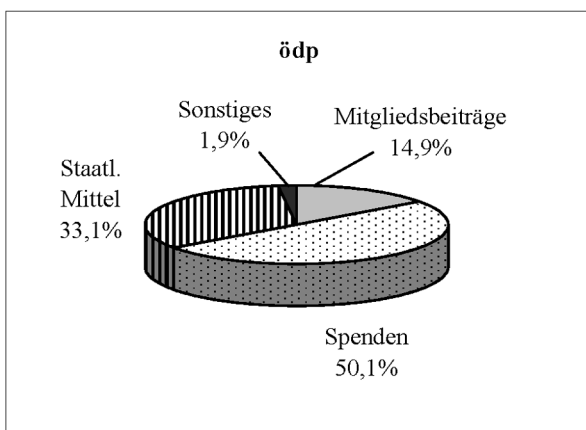
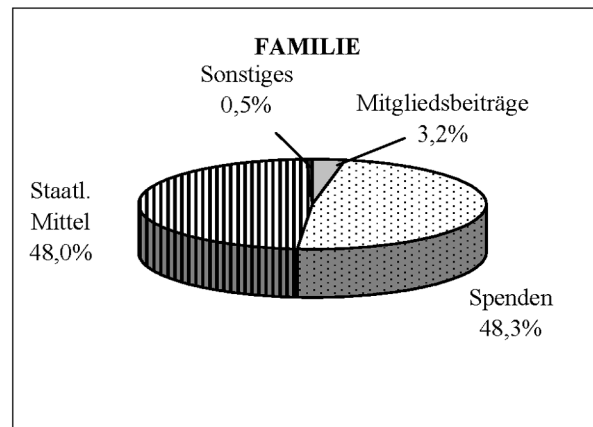
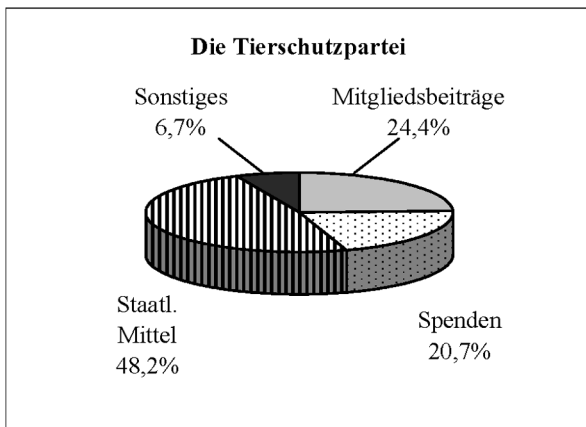
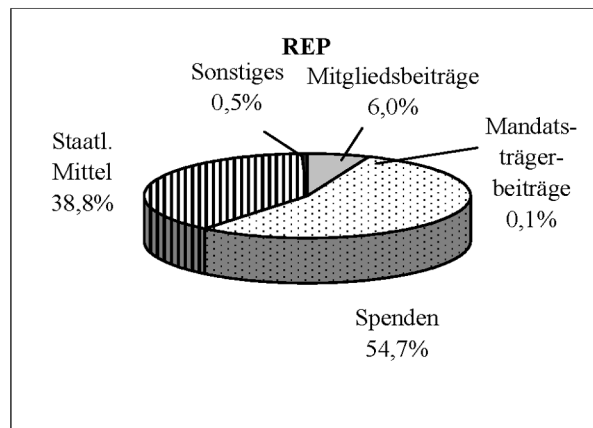
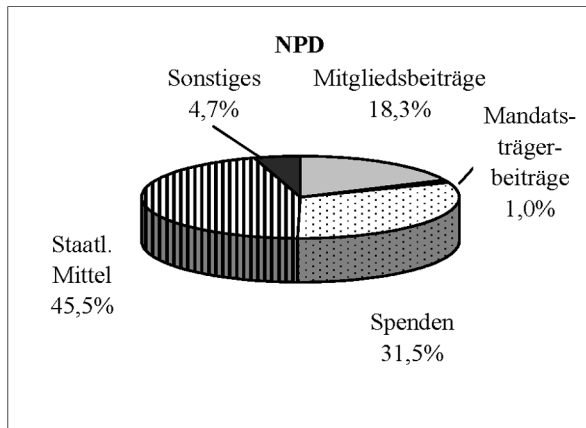
(unter Abzug des innerparteilichen Geldtransfers)

Jahr	NPD		REP		Die Tierschutzpartei		FAMILIE		ödp		DVU	
	in Tsd. €	% ¹⁾	in Tsd. €	% ¹⁾	in Tsd. €	% ¹⁾	in Tsd. €	% ¹⁾	in Tsd. €	% ¹⁾	in Tsd. €	% ¹⁾
1997	1.211	100,00	5.535	100,00	48	100,00	-		2.782	100,00	1.964	100,00
1998	2.041	100,00	7.141	100,00	69	100,00	15	100,00	3.523	100,00	3.389	100,00
1999	1.906	100,00	6.185	100,00	131	100,00	29	100,00	2.927	100,00	3.325	100,00
2000	2.000	100,00	5.144	100,00	109	100,00	28	100,00	2.236	100,00	2.506	100,00
2001	1.724	100,00	3.819	100,00	108	100,00	35	100,00	1.927	100,00	2.380	100,00
2002	1.508	100,00	4.150	100,00	110	100,00	54	100,00	1.959	100,00	2.207	100,00
2003	1.505	100,00	3.266	100,00	138	100,00	109	100,00	2.197	100,00	1.024	100,00
2004	2.009	100,00	2.752	100,00	145	100,00	243	100,00	2.110	100,00	1.109	100,00
2005	2.952	100,00	3.130	100,00	162	100,00	344	100,00	2.119	100,00	980	100,00
2006	3.025	100,00	3.309	100,00	164	100,00	381	100,00	1.878	100,00	919	100,00

¹⁾ Jeweiliger Anteil an den Gesamteinnahmen in Prozent.

²⁾ Weitere in den "Gesamteinnahmen" enthaltene Einnahmearten sind: Mandatsträgerbeiträge und ähnliche regelmäßige Beiträge, Einnahmen aus Unternehmenstätigkeit und Beteiligungen, Einnahmen aus sonstigem Vermögen, Einnahmen aus Veranstaltungen, Vertrieb und Vervielfältigung von Druckschriften sowie sonstiger mit Einnahmen verbundener Tätigkeit und sonstige Einnahmen.

2.1.2 Prozentualer Anteil der wichtigsten Einnahmen von NPD, REP, Die Tierschutzpartei, FAMILIE, ödp und DVU an den Gesamteinnahmen im Rechnungsjahr 2006

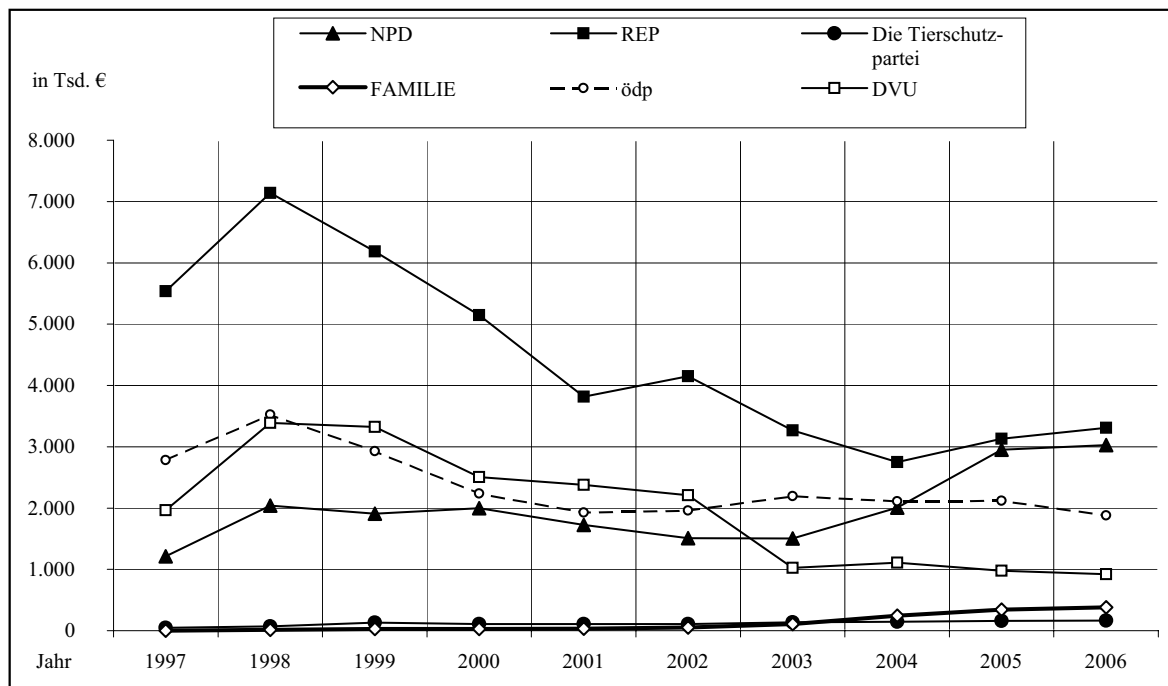


Quelle: Deutscher Bundestag

2.1.3 Gesamteinnahmen von NPD, REP, Die Tierschutzpartei, FAMILIE, ödp und DVU seit 1997

Jahr	NPD		REP		Die Tierschutzpartei		FAMILIE		ödp		DVU	
	in Tsd. €	% ¹⁾	in Tsd. €	% ¹⁾	in Tsd. €	% ¹⁾	in Tsd. €	% ¹⁾	in Tsd. €	% ¹⁾	in Tsd. €	% ¹⁾
1997	1.211	35,61	5.535	- 26,00	48	23,08	-		2.782	8,42	1.964	15,19
1998	2.041	68,54	7.141	29,02	69	43,75	15		3.523	26,64	3.389	72,56
1999	1.906	- 6,61	6.186	- 13,37	131	89,86	29	93,33	2.927	- 16,92	3.325	- 1,89
2000	2.000	4,93	5.145	- 16,83	109	- 16,79	28	- 3,45	2.236	- 23,61	2.506	- 24,63
2001	1.724	- 13,80	3.819	- 25,77	108	- 0,92	35	25,00	1.927	- 13,82	2.380	- 5,03
2002	1.508	- 12,53	4.150	8,67	110	1,85	54	54,29	1.959	1,66	2.207	- 7,27
2003	1.505	- 0,20	3.266	- 21,30	138	25,45	109	101,85	2.197	12,15	1.024	- 53,60
2004	2.009	33,49	2.752	- 15,74	145	5,07	243	122,94	2.110	- 3,96	1.109	8,30
2005	2.952	46,94	3.130	13,74	162	11,72	344	41,56	2.119	0,43	980	- 11,63
2006	3.025	2,47	3.309	5,72	164	1,23	381	10,76	1.878	- 11,37	919	- 6,22

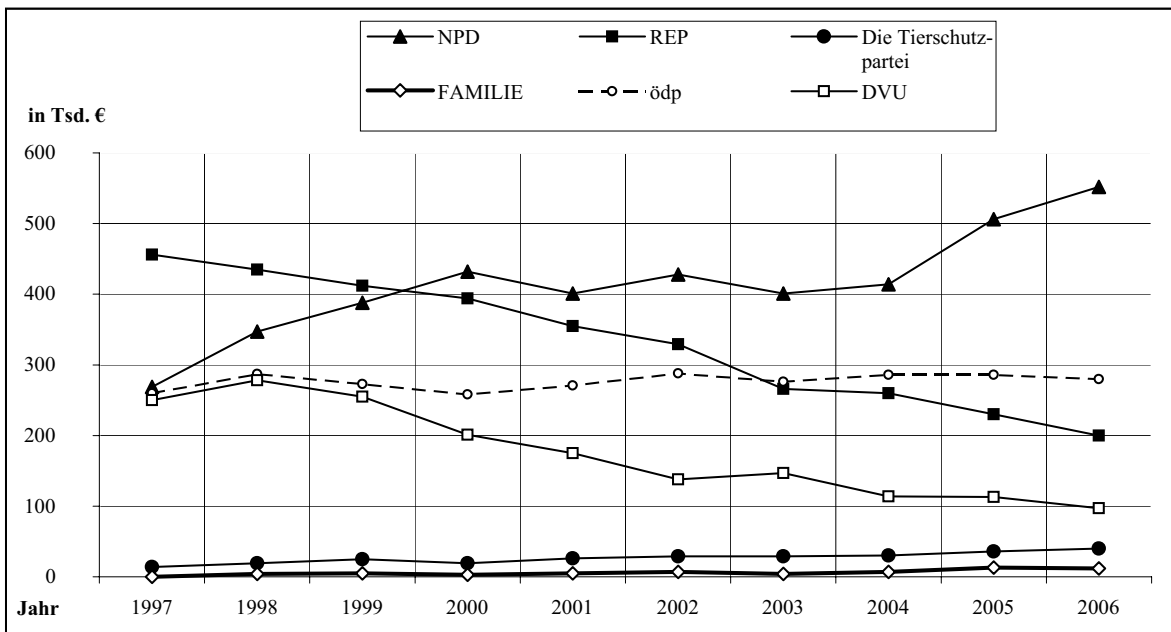
¹⁾ Veränderung der Gesamteinnahmen in Prozent zum jeweiligen Vorjahr.



2.1.4 Mitgliedsbeiträge von NPD, REP, Die Tierschutzpartei, FAMILIE, ödp und DVU seit 1997

Jahr	NPD		REP		Die Tierschutzpartei		FAMILIE		ödp		DVU	
	in Tsd. €	% ¹⁾	in Tsd. €	% ¹⁾	in Tsd. €	% ¹⁾	in Tsd. €	% ¹⁾	in Tsd. €	% ¹⁾	in Tsd. €	% ¹⁾
1997	269	- 7,56	456	3,40	14	- 22,22	-		260	- 3,70	250	- 11,66
1998	347	29,00	435	- 4,61	19	35,71	4		287	10,38	278	11,20
1999	388	11,82	412	- 5,29	25	31,58	5	25,00	273	- 4,88	255	- 8,27
2000	432	11,34	394	- 4,37	19	- 24,00	3	- 40,00	258	- 5,49	201	- 21,18
2001	401	- 7,18	355	- 9,90	26	36,84	5	66,67	271	5,04	175	- 12,94
2002	428	6,73	329	- 7,32	29	11,54	7	40,00	288	6,27	138	- 21,14
2003	401	- 6,31	266	- 19,15	29	0,00	4	- 42,86	276	- 4,17	147	6,52
2004	414	3,24	260	- 2,26	30	3,45	7	75,00	286	3,62	114	- 22,45
2005	506	22,22	230	- 11,54	36	20,00	13	85,71	286	0,00	113	- 0,88
2006	552	9,09	200	- 13,04	40	11,11	12	- 7,69	280	- 2,10	97	- 14,16

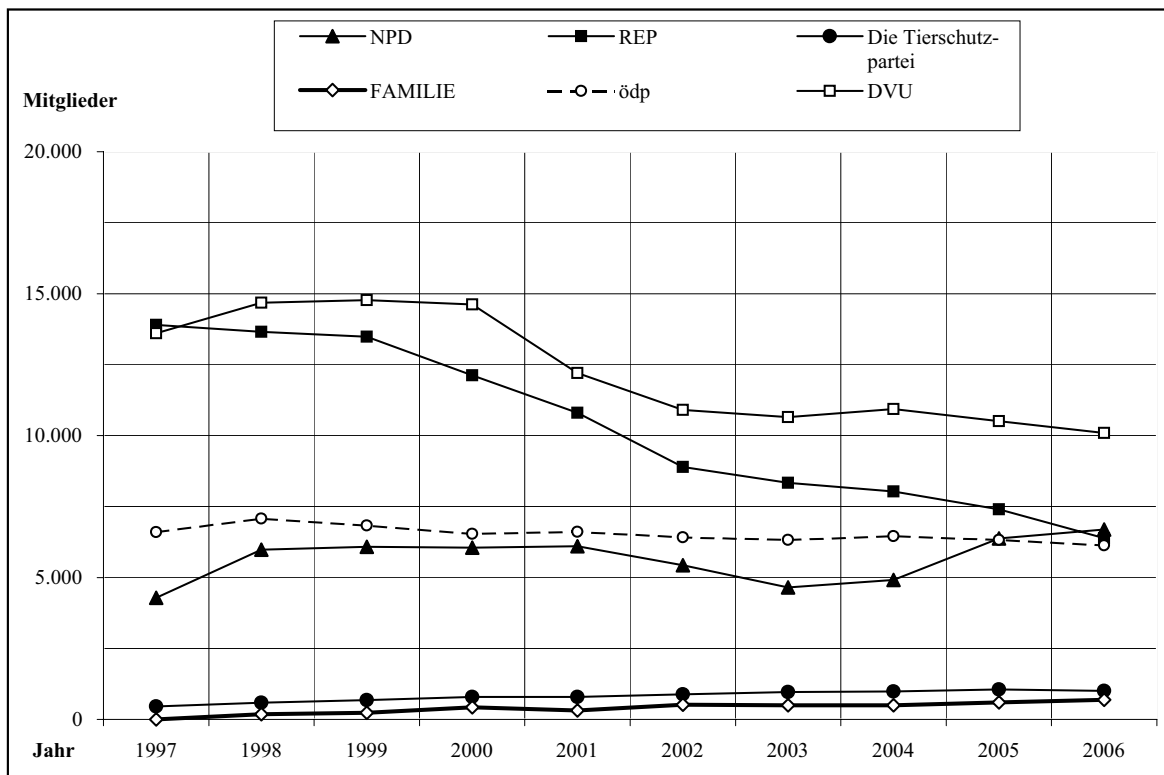
¹⁾ Veränderung der Mitgliedsbeiträge in Prozent zum jeweiligen Vorjahr.



2.1.5 Mitgliederzahlen von NPD, REP, Die Tierschutzpartei, FAMILIE, ödp und DVU seit 1997

Jahr	NPD		REP		Die Tierschutzpartei		FAMILIE		ödp		DVU	
	Mitglieder	% ¹⁾	Mitglieder	% ¹⁾	Mitglieder	% ¹⁾	Mitglieder	% ¹⁾	Mitglieder	% ¹⁾	Mitglieder	% ¹⁾
1997	4.288	32,35	13.903	- 0,42	454	13,78	-		6.596	1,46	13.608	- 6,11
1998	5.980	39,46	13.658	- 1,76	587	29,30	187		7.075	7,26	14.685	7,91
1999	6.079	1,66	13.480	- 1,30	678	15,50	238	27,27	6.836	- 3,38	14.772	0,59
2000	6.053	- 0,43	12.122	- 10,07	794	17,11	422	77,31	6.533	- 4,43	14.620	- 1,03
2001	6.102	0,81	10.804	- 10,87	795	0,13	316	- 25,12	6.611	1,19	12.204	- 16,53
2002	5.432	- 10,98	8.895	- 17,67	885	11,32	519	64,24	6.420	- 2,89	10.903	- 10,66
2003	4.652	- 14,36	8.336	- 6,28	969	9,49	499	- 3,85	6.324	- 1,50	10.647	- 2,35
2004	4.918	5,72	8.034	- 3,62	985	1,65	499	0,00	6.461	2,17	10.938	2,73
2005	6.379	29,71	7.402	- 7,87	1.055	7,11	603	20,84	6.324	- 2,12	10.512	- 3,89
2006	6.694	4,94	6.384	- 13,75	1.001	- 5,12	687	13,93	6.135	- 2,99	10.091	- 4,00

¹⁾ Veränderung der Mitgliederzahlen in Prozent zum jeweiligen Vorjahr.

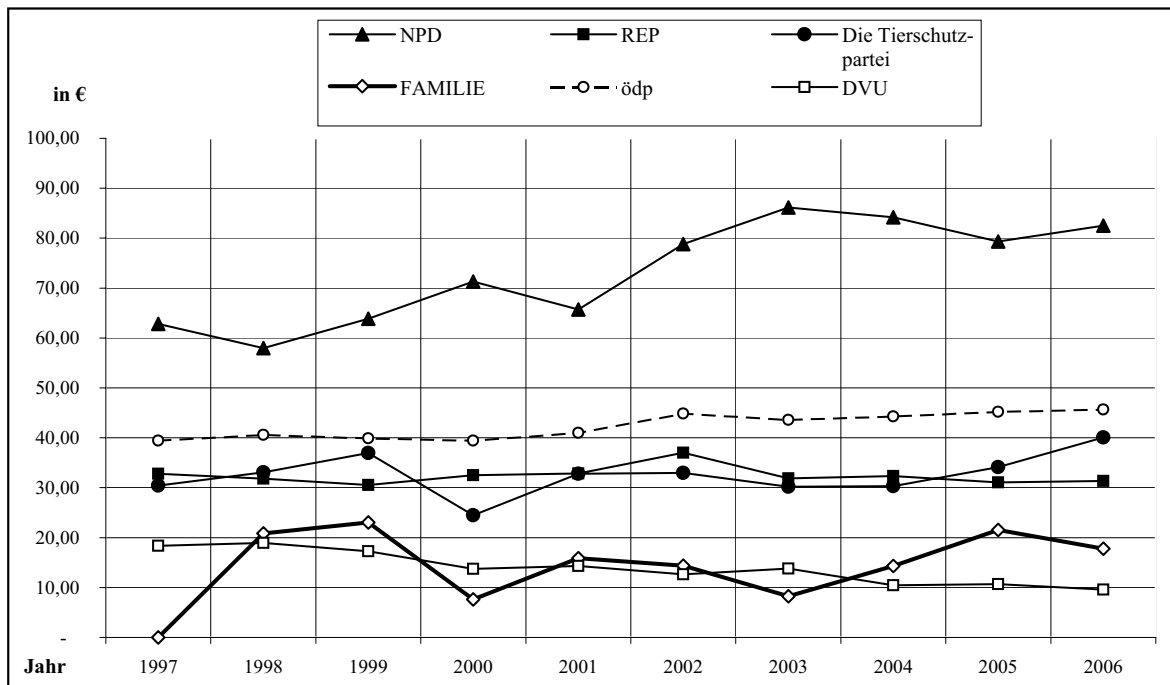


2.1.6 Beitragsniveau von NPD, REP, Die Tierschutzpartei, FAMILIE, ödp und DVU seit 1997¹⁾
 (Durchschnittlicher Jahresbeitrag pro Mitglied in€)

Jahr	NPD		REP		Die Tierschutzpartei		FAMILIE		ödp		DVU	
	€	% ²⁾	€	% ²⁾	€	% ²⁾	€	% ²⁾	€	% ²⁾	€	% ²⁾
1997	62,84	- 30,01	32,80	3,90	30,41	- 32,60	-		39,46	- 5,14	18,34	- 6,05
1998	57,97	- 7,75	31,82	- 2,99	33,10	8,85	20,82		40,61	2,91	18,96	3,38
1999	63,84	10,13	30,53	- 4,05	36,95	11,63	23,03	10,61	39,87	- 1,82	17,28	- 8,86
2000	71,29	11,67	32,52	6,52	24,47	- 33,78	7,63	- 66,87	39,45	- 1,05	13,75	- 20,43
2001	65,69	- 7,86	32,85	1,01	32,80	34,04	15,90	108,39	40,99	3,90	14,31	4,07
2002	78,83	20,00	37,00	12,63	32,98	0,55	14,39	- 9,50	44,85	9,42	12,63	- 11,74
2003	86,15	9,29	31,87	- 13,86	30,22	- 8,37	8,27	- 42,53	43,62	- 2,74	13,82	9,42
2004	84,19	- 2,28	32,36	1,54	30,33	0,36	14,33	73,28	44,28	1,51	10,45	- 24,38
2005	79,32	- 5,78	31,07	- 3,99	34,12	12,50	21,56	50,45	45,22	2,12	10,71	2,49
2006	82,50	4,01	31,36	0,93	40,05	17,38	17,80	- 17,44	45,67	1,00	9,57	- 10,64

¹⁾ Die Berechnung des Beitragsniveaus beruht auf den auf Tsd € gerundeten Zahlen der Mitgliedsbeiträge, die bis zum Rechnungsjahr 2002 teilweise die ab 2003 gesondert auszuweisenden Mandatsträgerabgaben enthielten, sowie den Mitgliederzahlen der Parteien.

²⁾ Veränderung des Beitragsniveaus in Prozent zum jeweiligen Vorjahr.



2.1.7 Mandatsträgerbeiträge und ähnliche regelmäßige Beiträge an NPD, REP, Die Tierschutzpartei, FAMILIE ödp und DVU ab dem Jahr 2003¹⁾

Mandatsträgerbeiträge

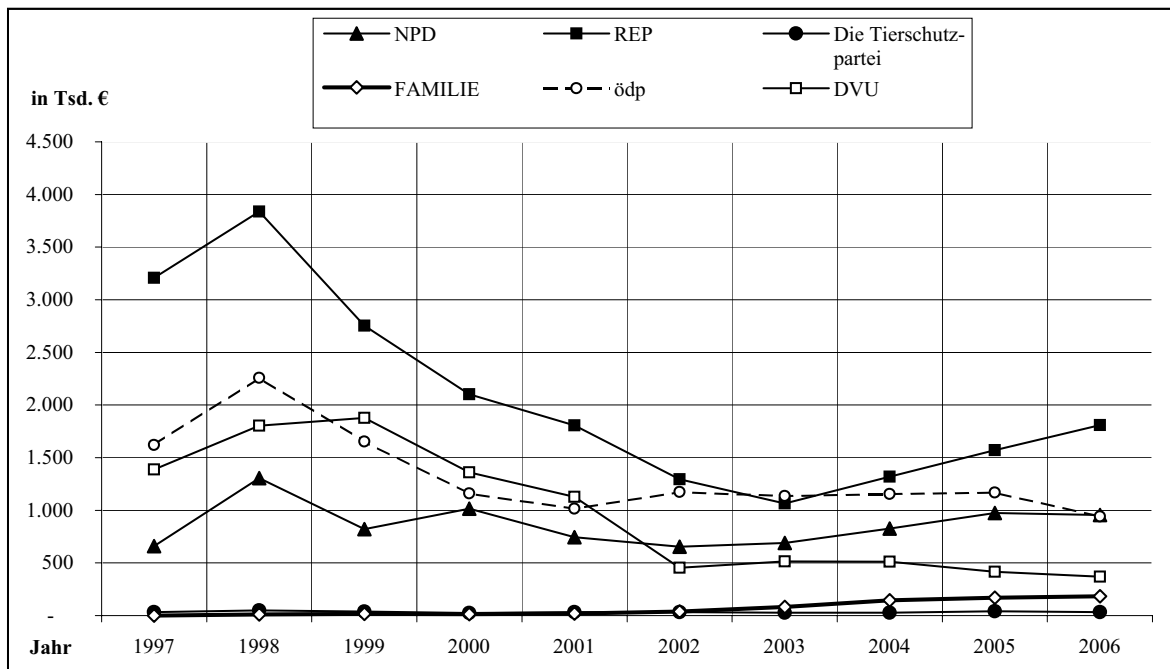
Jahr	NPD		REP		Die Tierschutzpartei		FAMILIE		ödp		DVU	
	in Tsd. €	%	in Tsd. €	%	in Tsd. €	%	in Tsd. €	%	in Tsd. €	%	in Tsd. €	%
2003	0	-	3	-	0	-	0	-	0	-	41	-
2004	19	-	2	-33	0	-	0	-	0	-	40	- 2,44
2005	68	257,89	2	0,00	0	-	0	-	0	-	43	7,50
2006	31	- 54,41	2	0,00	0	-	0	-	0	-	51	18,60

¹⁾ Die Mandatsträgerbeiträge sind aufgrund der durch das Achte Gesetz zur Änderung des Parteiengesetzes vom 28. Juni 2002 geänderten Bestimmungen erstmals in den Rechenschaftsberichten für das Jahr 2003 gesondert auszuweisen. Bisher waren diese Beträge entsprechend den unterschiedlichen Parteistatuten im jeweiligen Ausweis als Mitgliedsbeiträge oder als Spenden erfasst.

2.1.8 Spenden an NPD, REP, Die Tierschutzpartei, FAMILIE, ödp und DVU seit 1997

Jahr	NPD		REP		Die Tierschutzpartei		FAMILIE		ödp		DVU	
	in Tsd. €	% ¹⁾	in Tsd. €	% ¹⁾	in Tsd. €	% ¹⁾	in Tsd. €	% ¹⁾	in Tsd. €	% ¹⁾	in Tsd. €	% ¹⁾
1997	660	25,24	3.209	5,94	34	88,89	-		1.620	3,05	1.387	39,26
1998	1.307	98,03	3.838	19,60	49	44,12	11		2.259	39,44	1.803	29,99
1999	821	- 37,18	2.754	- 28,24	37	- 24,49	16	45,45	1.654	- 26,78	1.877	4,10
2000	1.016	23,75	2.102	- 23,67	26	- 29,73	15	- 6,25	1.161	- 29,81	1.361	- 27,49
2001	744	- 26,77	1.807	- 14,03	34	30,77	20	33,33	1.016	- 12,49	1.128	- 17,12
2002	653	- 12,23	1.294	- 28,39	32	- 5,88	37	85,00	1.173	15,45	455	- 59,66
2003	690	5,67	1.066	- 17,62	27	- 15,63	83	124,32	1.137	- 3,07	515	13,19
2004	826	19,71	1.318	23,64	28	3,70	146	75,90	1.154	1,50	511	- 0,78
2005	974	17,92	1.571	19,20	40	42,86	170	16,44	1.169	1,30	417	- 18,40
2006	954	- 2,05	1.809	15,15	34	- 15,00	184	8,24	941	- 19,50	369	- 11,51

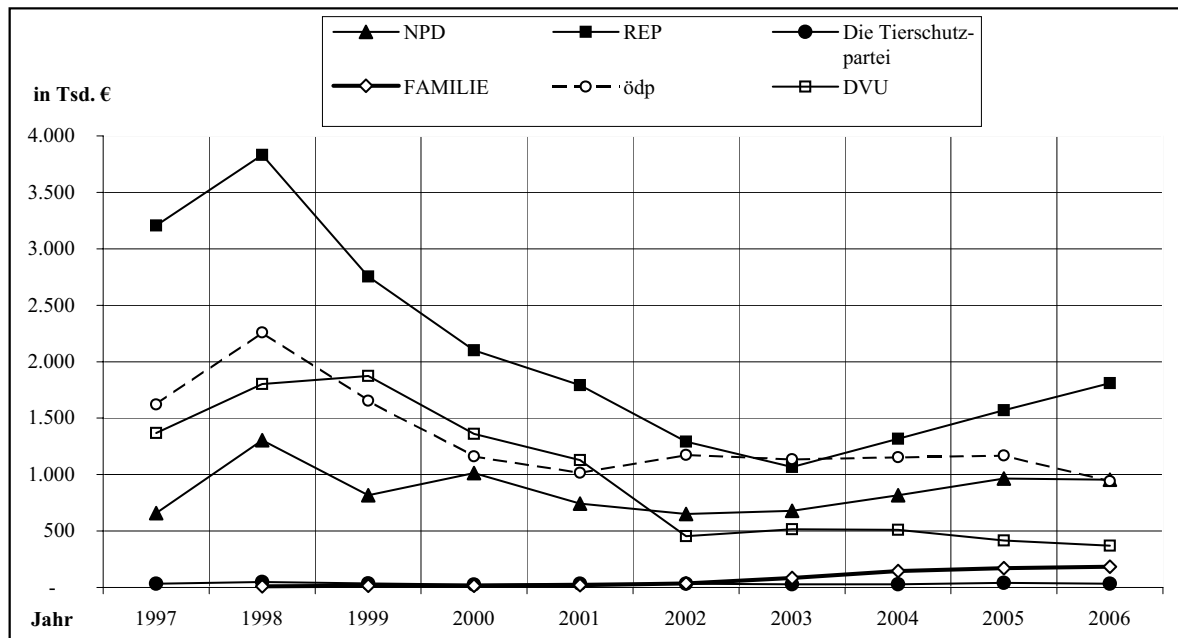
¹⁾ Veränderung der Spendeneinnahmen in Prozent zum jeweiligen Vorjahr.



2.1.8.1 Spenden natürlicher Personen an NPD, REP, Die Tierschutzpartei, FAMILIE, ödp und DVU seit 1997

Jahr	NPD		REP		Die Tierschutzpartei		FAMILIE		ödp		DVU	
	in Tsd. €	% ¹⁾	in Tsd. €	% ¹⁾	in Tsd. €	% ¹⁾	in Tsd. €	% ¹⁾	in Tsd. €	% ¹⁾	in Tsd. €	% ¹⁾
1997	658	25,10	3.207	6,09	34	88,89			1.620	3,05	1.367	39,26
1998	1.304	98,18	3.832	19,49	48	41,18	11		2.259	39,44	1.803	31,89
1999	816	- 37,42	2.754	- 28,13	37	- 22,92	16	45,45	1.654	- 26,78	1.874	3,94
2000	1.014	24,26	2.102	- 23,67	26	- 29,73	15	- 6,25	1.161	- 29,81	1.361	- 27,37
2001	742	- 26,82	1.792	- 14,75	34	30,77	20	33,33	1.016	- 12,49	1.128	- 17,12
2002	650	- 12,40	1.292	- 27,90	32	- 5,88	37	85,00	1.173	15,45	455	- 59,66
2003	680	4,62	1.066	- 17,49	27	- 15,63	83	124,32	1.137	- 3,07	515	13,19
2004	817	20,15	1.318	23,64	28	3,70	146	75,90	1.154	1,50	511	- 0,78
2005	964	17,99	1.571	19,20	40	42,86	170	16,44	1.169	1,30	417	- 18,40
2006	954	- 1,04	1.809	15,15	34	- 15,00	183	7,65	941	- 19,50	369	- 11,51

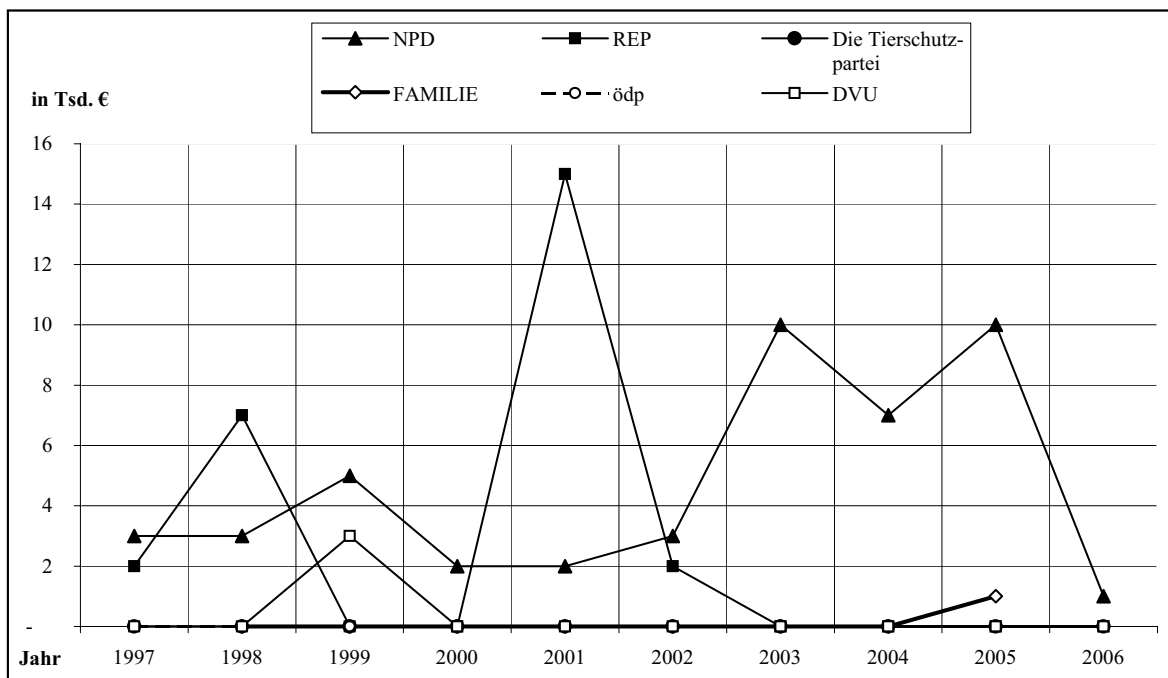
¹⁾ Veränderung der Spendeneinnahmen in Prozent zum jeweiligen Vorjahr.



2.1.8.2 Spenden juristischer Personen an NPD, REP, Die Tierschutzpartei, FAMILIE, ödp und DVU seit 1997

Jahr	NPD		REP		Die Tierschutzpartei		FAMILIE		ödp		DVU	
	in Tsd. €	% ¹⁾	in Tsd. €	% ¹⁾	in Tsd. €	% ¹⁾	in Tsd. €	% ¹⁾	in Tsd. €	% ¹⁾	in Tsd. €	% ¹⁾
1997	3	200,00	2	- 60,00	0				0		0	
1998	3	-	7	250,00	0				0		0	
1999	5	66,67	0	- 100,00	0		0		0		3	-
2000	2	- 60,00	0	-	0		0		0		0	
2001	2	-	15	-	0		0		0		0	
2002	3	50,00	2	- 86,67	0		0		0		0	
2003	10	233,33	0	- 100,00	0		0		0		0	
2004	7	- 30,00	0	-	0		0		0		0	
2005	10	42,86	0	-	0		0		0		0	
2006	1	- 90,00	0	-	0		1	-	0		0	

¹⁾ Veränderung der Spendeneinnahmen in Prozent zum jeweiligen Vorjahr.

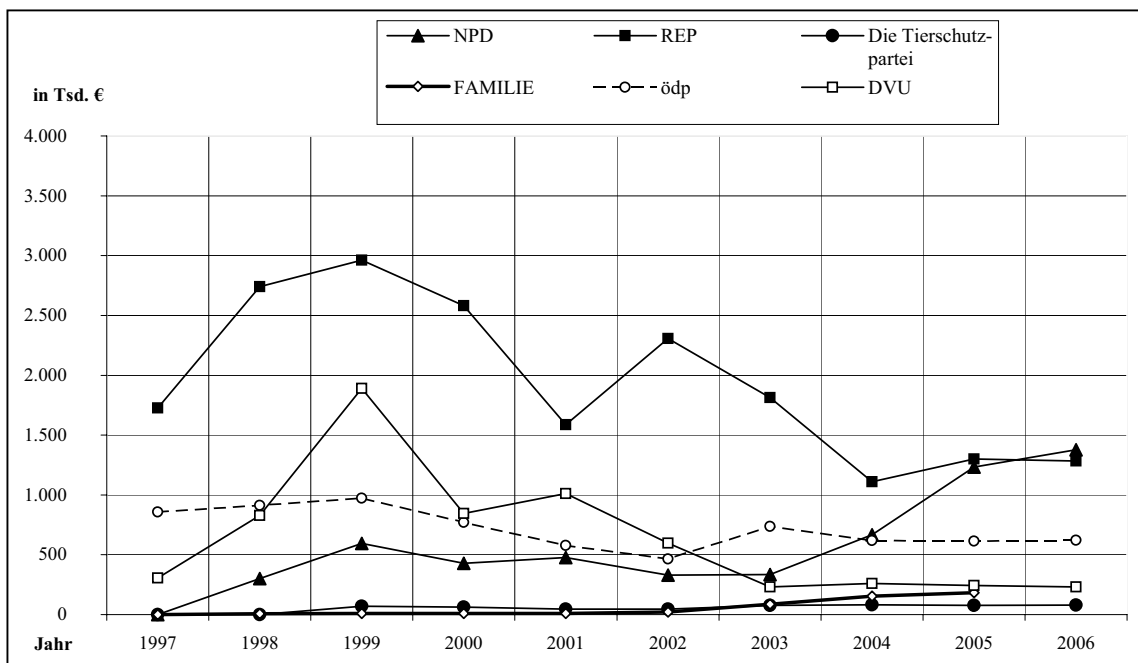


Quelle: Deutscher Bundestag

2.1.9 Staatliche Mittel an NPD, REP, Die Tierschutzpartei, FAMILIE, ödp und DVU seit 1997

Jahr	NPD		REP		Die Tierschutzpartei		FAMILIE		ödp		DVU	
	in Tsd. €	% ¹⁾	in Tsd. €	% ¹⁾	in Tsd. €	% ¹⁾	in Tsd. €	% ¹⁾	in Tsd. €	% ¹⁾	in Tsd. €	% ¹⁾
1997	0		1.727	- 52,17	0		-		857	26,59	305	- 14,57
1998	300		2.740	58,66	0		0		912	6,42	829	171,80
1999	595	98,33	2.961	8,07	69		8		973	6,69	1.890	127,99
2000	428	- 28,07	2.581	- 12,83	63	- 8,70	10	25,00	771	- 20,76	845	- 55,29
2001	476	11,21	1.587	- 38,51	46	- 26,98	9	- 10,00	579	- 24,90	1.012	19,76
2002	329	- 30,88	2.308	45,43	46	0	9	0	465	- 19,69	598	- 40,91
2003	334	1,52	1.813	- 21,45	78	69,57	21	133,33	738	58,71	231	- 61,37
2004	666	99,40	1.111	- 38,72	83	6,41	87	314,29	618	- 16,26	260	12,55
2005	1.234	85,29	1.301	17,10	78	- 6,02	155	78,16	615	- 0,49	243	- 6,54
2006	1.377	11,59	1.284	- 1,31	79	1,28	183	18,06	621	0,98	232	- 4,53

¹⁾ Veränderung der staatlichen Mittel in Prozent zum jeweiligen Vorjahr.

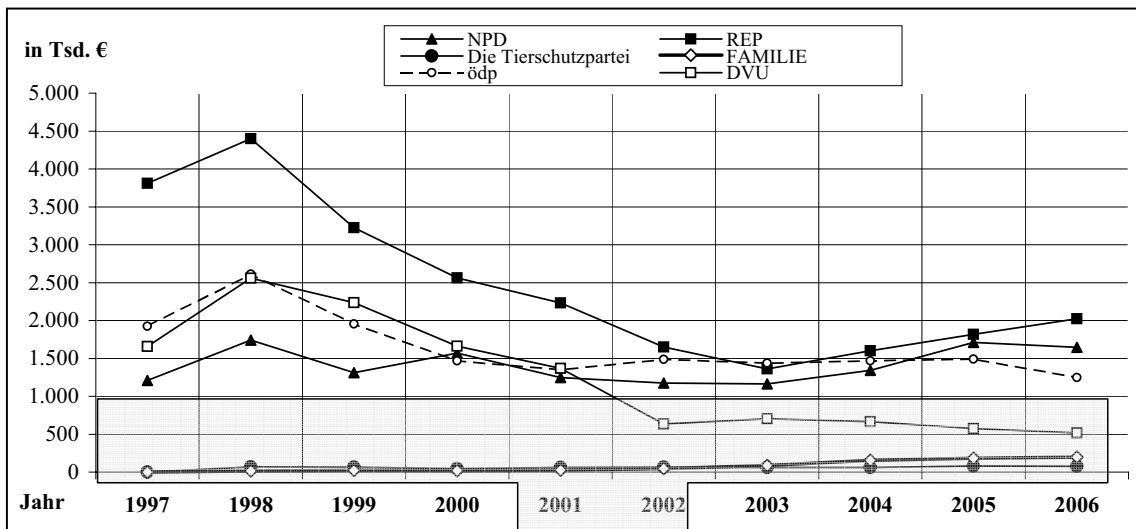


2.1.10 Entwicklung der relativen Obergrenze von NPD, REP, Die Tierschutzpartei, FAMILIE, ödp und DVU seit 1997

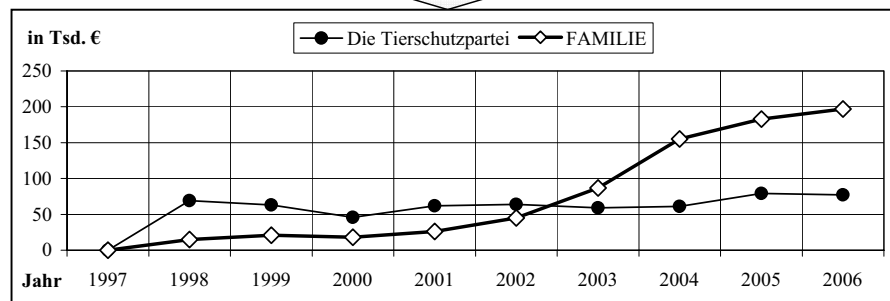
Jahr	NPD		REP		Die Tierschutzpartei		FAMILIE		ödp		DVU	
	in Tsd. € ²⁾	% ¹⁾	in Tsd. € ²⁾	% ¹⁾	in Tsd. € ²⁾	% ¹⁾	in Tsd. € ²⁾	% ¹⁾	in Tsd. € ²⁾	% ¹⁾	in Tsd. € ²⁾	% ¹⁾
1997	1.211	80,09	3.808	57,78	-	-	-	-	1.925	67,85	1.658	74,87
1998	1.741	74,53	4.400	59,43	69	50,36	15	62,50	2.611	68,33	2.560	65,41
1999	1.311	75,39	3.224	59,05	63	50,40	21	65,63	1.954	71,73	2.235	72,56
2000	1.572	76,72	2.563	56,65	46	50,00	18	66,67	1.466	71,69	1.661	69,44
2001	1.247	79,12	2.232	57,61	62	50,00	26	70,27	1.348	74,31	1.368	80,38
2002	1.176	77,83	1.652	55,44	64	50,00	45	72,58	1.487	74,80	636	73,36
2003	1.164	63,61	1.362	50,82	59	49,58	87	50,00	1.438	69,94	704	73,10
2004	1.342	52,10	1.600	55,15	61	50,00	155	50,00	1.466	70,45	665	73,16
2005	1.712	55,44	1.818	58,61	79	50,00	183	50,00	1.491	70,60	574	71,22
2006	1.647	53,21	2.022	59,17	77	50,00	197	49,62	1.249	68,82	517	69,58

¹⁾ Veränderung der relativen Obergrenze in Prozent in Bezug zu den Gesamteinnahmen.

²⁾ Die relative Obergrenze berechnet sich aus der Summe aller Einnahmen, ausgenommen der staatlichen Mittel und sonstigen Einnahmen (§ 18 Abs. 5 PartG).



Auszug:



2.2 Ausgaben

2.2.1 Überblick über die wichtigsten Ausgaben von NPD, REP, Die Tierschutzpartei, FAMILIE, ödp und DVU und ihren Anteil an den Gesamtausgaben seit 1997

Personalausgaben

Jahr	NPD		REP		Die Tierschutzpartei		FAMILIE		ödp		DVU	
	in Tsd. €	% ¹⁾	in Tsd. €	% ¹⁾	in Tsd. €	% ¹⁾	in Tsd. €	% ¹⁾	in Tsd. €	% ¹⁾	in Tsd. €	% ¹⁾
1997	22	1,53	126	2,33	0	-	-	-	430	18,83	198	8,14
1998	71	3,38	171	2,06	1	1,32	0	-	477	12,31	171	3,76
1999	99	5,38	217	3,71	0	-	1	4,55	384	14,90	108	3,20
2000	211	10,41	232	5,48	1	1,52	3	15,79	356	19,94	90	8,15
2001	186	9,50	215	4,91	11	9,40	1	3,70	369	18,44	85	4,94
2002	137	7,95	167	4,68	15	14,15	2	3,77	351	14,54	92	12,17
2003	79	5,93	102	3,60	15	16,13	2	2,20	318	15,24	89	12,01
2004	185	8,51	45	1,21	15	9,15	8	3,01	380	16,36	88	12,39
2005	372	13,00	35	0,96	16	8,47	27	8,16	389	20,05	50	10,48
2006	307	11,17	31	0,84	21	12,57	49	13,69	404	24,63	57	9,63

Verwaltungsausgaben²⁾

Jahr	NPD		REP		Die Tierschutzpartei		FAMILIE		ödp		DVU	
	in Tsd. €	% ¹⁾	in Tsd. €	% ¹⁾	in Tsd. €	% ¹⁾	in Tsd. €	% ¹⁾	in Tsd. €	% ¹⁾	in Tsd. €	% ¹⁾
1997	404	28,13	999	18,45	30	65,22	-	-	575	25,19	758	31,24
1998	401	19,11	1.064	12,81	30	38,96	3	18,75	692	17,85	421	9,25
1999	461	25,07	896	15,33	27	42,86	5	22,73	570	22,12	340	10,06
2000	676	33,35	924	21,84	38	57,58	2	10,53	452	25,32	465	42,12
2001	603	30,80	920	20,99	59	50,43	11	40,74	440	21,99	364	21,14
2002	540	31,34	866	24,28	53	50,00	10	18,87	426	17,65	444	58,73
2003	553	41,52	822	29,02	48	51,61	13	14,29	384	18,41	185	24,97
2004	547	25,16	987	26,65	66	40,24	23	8,65	393	16,92	205	28,87
2005	712	24,88	914	25,17	87	46,03	20	6,04	358	18,45	139	29,14
2006	744	27,06	1.002	27,15	79	47,31	188	52,51	340	20,73	153	25,84

¹⁾ Jeweiliger Anteil an den Gesamtausgaben in Prozent.²⁾ Unter "Verwaltungsausgaben" sind die Ausgaben für den laufenden Geschäftsbetrieb zu verstehen.

Ausgaben für politische Tätigkeit²⁾

Jahr	NPD		REP		Die Tierschutzpartei		FAMILIE		ödp		DVU	
	in Tsd. €	% ¹⁾	in Tsd. €	% ¹⁾	in Tsd. €	% ¹⁾	in Tsd. €	% ¹⁾	in Tsd. €	% ¹⁾	in Tsd. €	% ¹⁾
1997	880	61,28	4.249	78,45	14	30,43	-		1.265	55,41	1.231	50,72
1998	1.542	73,50	6.987	84,14	41	53,95	13	81,25	2.689	69,38	3.668	80,62
1999	1.113	60,52	4.694	80,35	36	57,14	15	68,18	1.609	62,44	2.605	77,07
2000	999	49,28	3.010	71,16	26	39,39	13	68,42	969	54,29	270	24,46
2001	1.020	52,09	3.226	73,60	46	39,32	14	51,85	1.153	57,62	1.069	62,08
2002	1.020	59,20	2.464	69,10	37	34,91	35	66,04	1.577	65,33	50	6,61
2003	660	49,55	1.878	66,29	28	30,11	70	76,92	1.379	66,11	364	49,12
2004	1.365	62,79	2.623	70,82	61	37,20	233	87,59	1.546	66,55	336	47,32
2005	1.714	59,89	2.490	68,58	69	36,51	268	80,97	1.189	61,29	188	39,41
2006	1.621	58,97	2.640	71,53	66	39,52	117	32,68	881	53,72	343	57,94

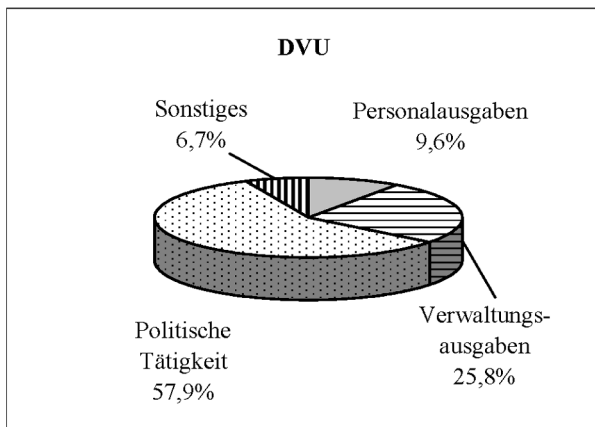
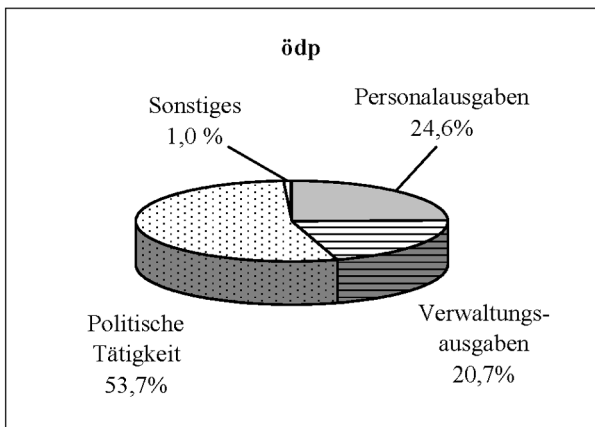
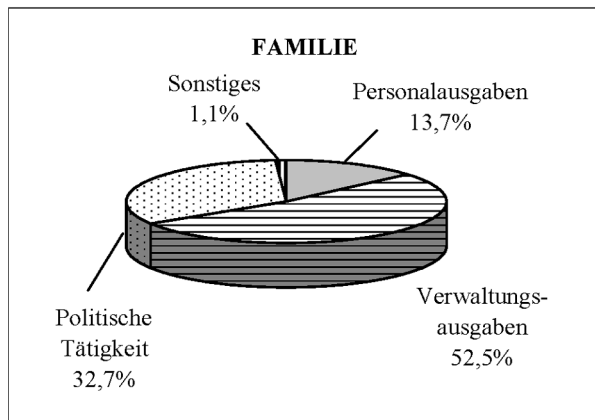
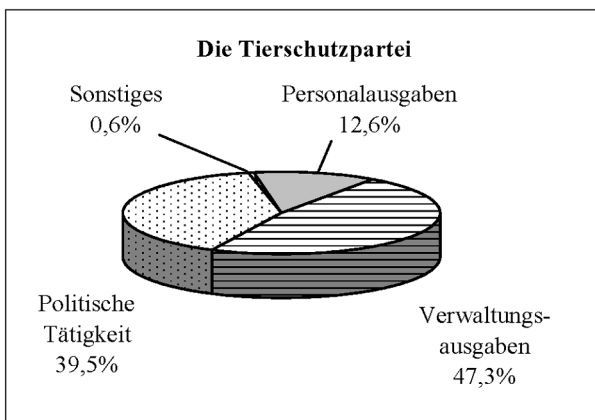
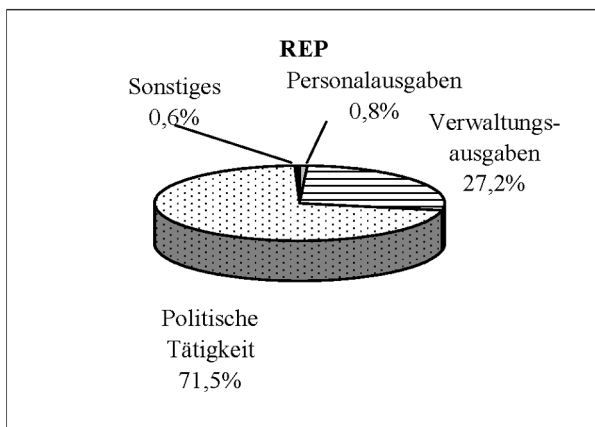
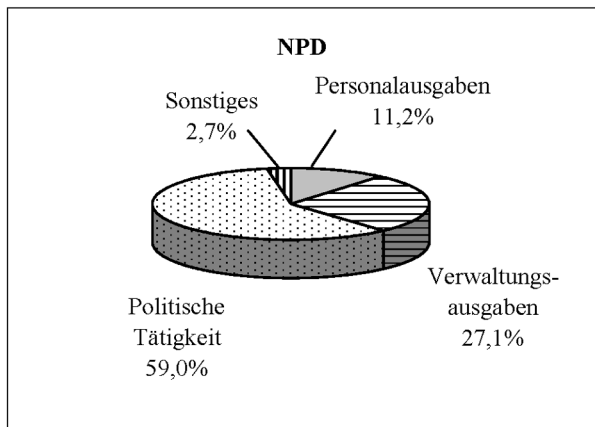
Gesamtausgaben³⁾

(unter Abzug des innerparteilichen Geldtransfers)

Jahr	NPD		REP		Die Tierschutzpartei		FAMILIE		ödp		DVU	
	in Tsd. €	%	in Tsd. €	%	in Tsd. €	%	in Tsd. €	%	in Tsd. €	%	in Tsd. €	%
1997	1.436	100,00	5.416	100,00	46	100,00	-		2.283	100,00	2.428	100,00
1998	2.098	100,00	8.304	100,00	76	100,00	16	100,00	3.876	100,00	4.550	100,00
1999	1.839	100,00	5.842	100,00	63	100,00	22	100,00	2.577	100,00	3.380	100,00
2000	2.027	100,00	4.230	100,00	66	100,00	19	100,00	1.785	100,00	1.104	100,00
2001	1.958	100,00	4.383	100,00	117	100,00	27	100,00	2.001	100,00	1.722	100,00
2002	1.723	100,00	3.566	100,00	106	100,00	53	100,00	2.414	100,00	756	100,00
2003	1.332	100,00	2.833	100,00	93	100,00	91	100,00	2.086	100,00	741	100,00
2004	2.174	100,00	3.704	100,00	164	100,00	266	100,00	2.323	100,00	710	100,00
2005	2.862	100,00	3.631	100,00	189	100,00	331	100,00	1.940	100,00	477	100,00
2006	2.749	100,00	3.691	100,00	167	100,00	358	100,00	1.640	100,00	592	100,00

¹⁾ Jeweiliger Anteil an den Gesamtausgaben in Prozent.²⁾ In der Rubrik "Ausgaben für politische Tätigkeit" sind die Ausgaben für die allgemeine politische Arbeit und Ausgaben für Wahlkämpfe zusammengefasst.³⁾ Weitere in den "Gesamtausgaben" enthaltene Ausgabenarten sind Zinsen und sonstige Ausgaben.

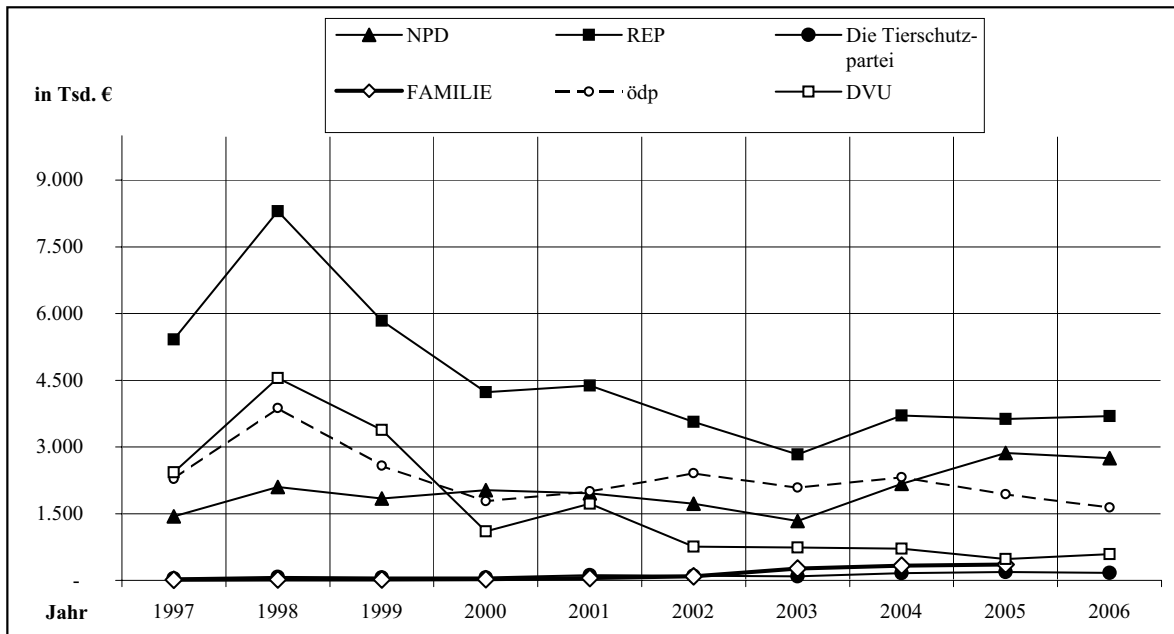
2.2.2 **Prozentualer Anteil der wichtigsten Ausgaben von NPD, REP, Die Tierschutzpartei, FAMILIE ödp und DVU an den Gesamtausgaben im Rechnungsjahr 2006**



2.2.3 Gesamtausgaben von NPD, REP, Die Tierschutzpartei, FAMILIE, ödp und DVU seit 1997

Jahr	NPD		REP		Die Tierschutzpartei		FAMILIE		ödp		DVU	
	in Tsd. €	% ¹⁾	in Tsd. €	% ¹⁾	in Tsd. €	% ¹⁾	in Tsd. €	% ¹⁾	in Tsd. €	% ¹⁾	in Tsd. €	% ¹⁾
1997	1.436	63,18	5.416	- 2,69	46	39,39	-		2.283	- 13,82	2.428	22,13
1998	2.098	46,10	8.304	53,32	76	65,22	16		3.876	69,78	4.550	87,40
1999	1.839	- 12,35	5.842	- 29,65	63	- 17,11	22	37,50	2.577	- 33,51	3.380	- 25,71
2000	2.027	10,22	4.230	- 27,59	66	4,76	19	- 13,64	1.785	- 30,73	1.104	- 67,34
2001	1.958	- 3,40	4.383	3,62	117	77,27	27	42,11	2.001	12,10	1.722	55,98
2002	1.723	- 12,00	3.566	- 18,64	106	- 9,40	53	96,30	2.414	20,64	756	- 56,10
2003	1.332	- 22,69	2.833	- 20,56	93	- 12,26	91	71,70	2.086	- 13,59	741	- 1,98
2004	2.174	63,21	3.704	30,74	164	76,34	266	192,31	2.323	11,36	710	- 4,18
2005	2.862	31,65	3.631	- 1,97	189	15,24	331	24,44	1.940	- 16,49	477	- 32,82
2006	2.749	- 3,95	3.691	1,65	167	- 11,64	358	8,16	1.640	- 15,46	592	24,11

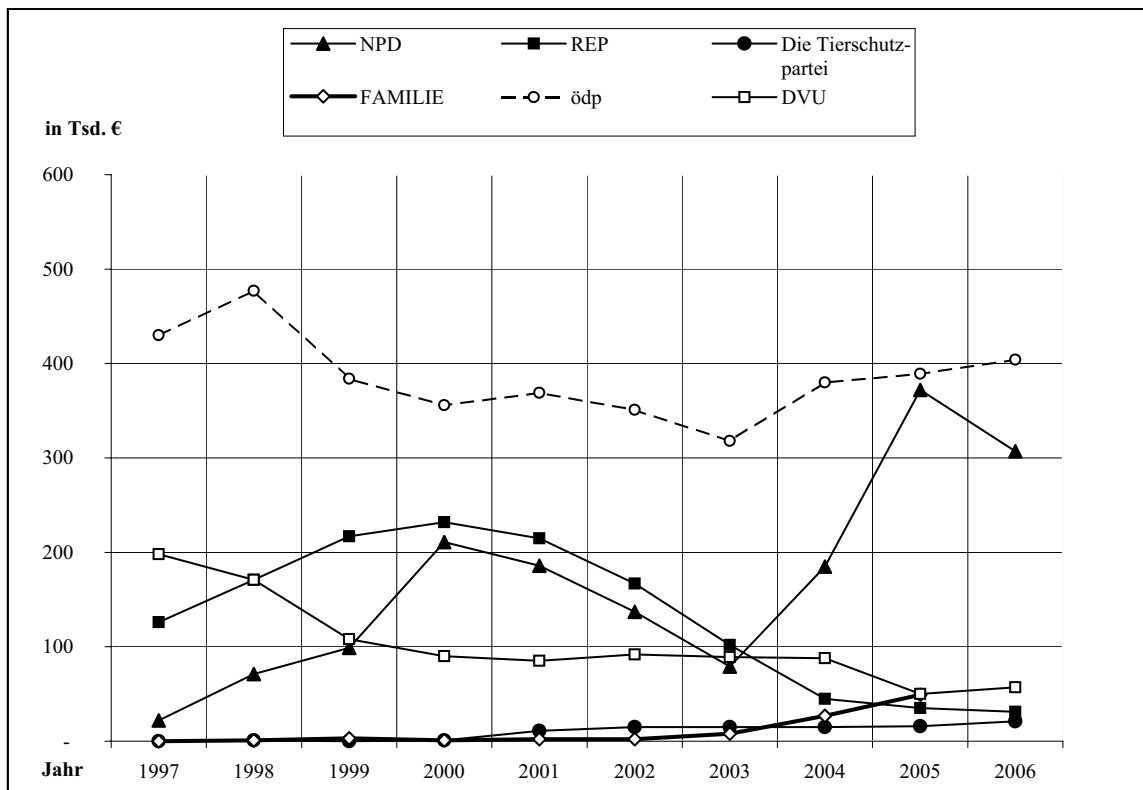
¹⁾ Veränderung der Gesamtausgaben in Prozent zum jeweiligen Vorjahr.



2.2.4 Personalausgaben von NPD, REP, Die Tierschutzpartei, FAMILIE, ödp und DVU seit 1997

Jahr	NPD		REP		Die Tierschutzpartei		FAMILIE		ödp		DVU	
	in Tsd. €	% ¹⁾	in Tsd. €	% ¹⁾	in Tsd. €	% ¹⁾	in Tsd. €	% ¹⁾	in Tsd. €	% ¹⁾	in Tsd. €	% ¹⁾
1997	22	- 66,15	126	- 8,03	0		-		430	- 3,59	198	- 2,46
1998	71	222,73	171	35,71	1		0		477	10,93	171	- 13,64
1999	99	39,44	217	26,90	0	- 100,00	1	100,00	384	- 19,50	108	- 36,84
2000	211	113,13	232	6,91	1	100,00	3	200,00	356	- 7,29	90	- 16,67
2001	186	- 11,85	215	- 7,33	11	1.000,00	1	- 66,67	369	3,65	85	- 5,56
2002	137	- 26,34	167	- 22,33	15	36,36	2	100,00	351	- 4,88	92	8,24
2003	79	- 42,34	102	- 38,92	15	0,00	2	0,00	318	- 9,40	89	- 3,26
2004	185	134,18	45	- 55,88	15	0,00	8	300,00	380	19,50	88	- 1,12
2005	372	101,08	35	- 22,22	16	6,67	27	237,50	389	2,37	50	- 43,18
2006	307	- 17,47	31	- 11,43	21	31,25	49	81,48	404	3,86	57	14,00

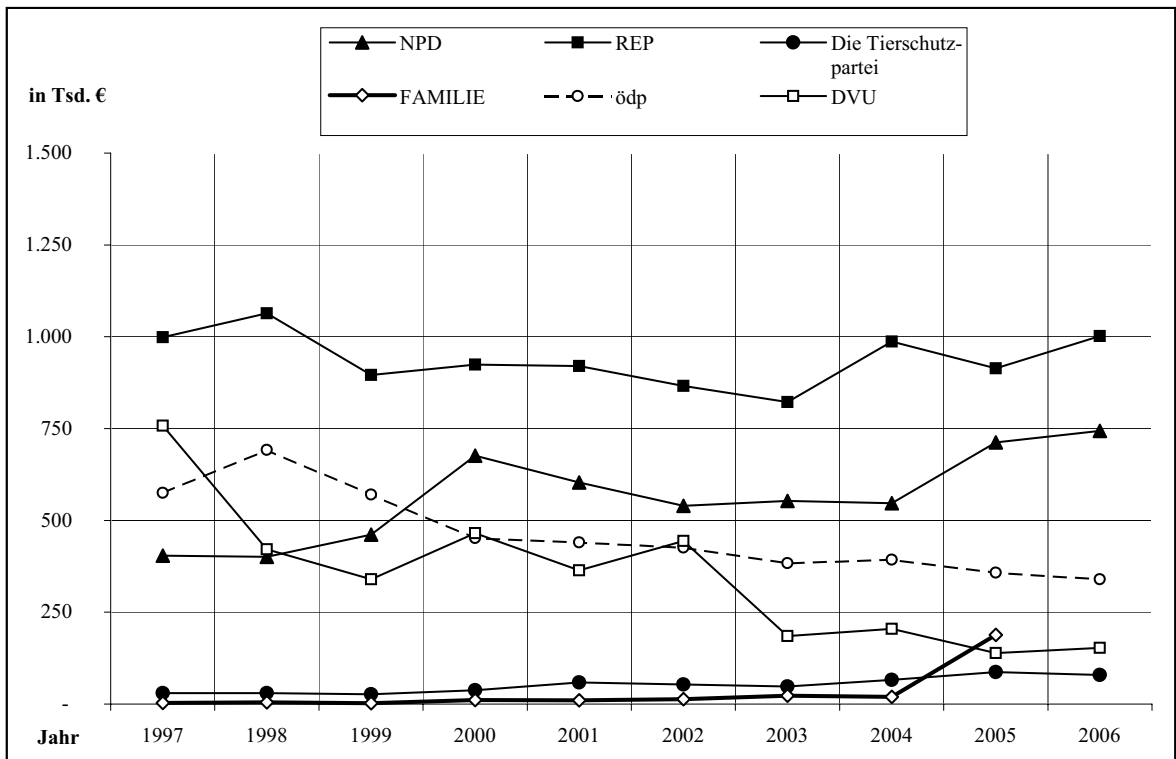
¹⁾ Veränderung der Personalausgaben in Prozent zum jeweiligen Vorjahr.



2.2.5 Verwaltungsausgaben von NPD, REP, Die Tierschutzpartei, FAMILIE, ödp und DVU seit 1997

Jahr	NPD		REP		Die Tierschutzpartei		FAMILIE		ödp		DVU	
	in Tsd. €	% ¹⁾	in Tsd. €	% ¹⁾	in Tsd. €	% ¹⁾	in Tsd. €	% ¹⁾	in Tsd. €	% ¹⁾	in Tsd. €	% ¹⁾
1997	404	- 0,74	999	- 11,28	30	30,43	-		575	11,00	758	262,68
1998	401	- 0,74	1.064	6,51	30	-	3		692	20,35	421	- 44,46
1999	461	14,96	896	- 15,79	27	- 10,00	5	66,67	570	- 17,63	340	- 19,24
2000	676	46,64	924	3,13	38	40,74	2	- 60,00	452	- 20,70	465	36,76
2001	603	- 10,80	920	- 0,43	59	55,26	11	450,00	440	- 2,65	364	- 21,72
2002	540	- 10,45	866	- 5,87	53	- 10,17	10	- 9,09	426	- 3,18	444	21,98
2003	553	2,41	822	- 5,08	48	- 9,43	13	30,00	384	- 9,86	185	- 58,33
2004	547	- 1,08	987	20,07	66	37,50	23	76,92	393	2,34	205	10,81
2005	712	30,16	914	- 7,40	87	31,82	20	- 13,04	358	- 8,91	139	- 32,20
2006	744	4,49	1.002	9,63	79	- 9,20	188	840,00	340	- 5,03	153	10,07

¹⁾ Veränderung der Verwaltungsausgaben in Prozent zum jeweiligen Vorjahr.

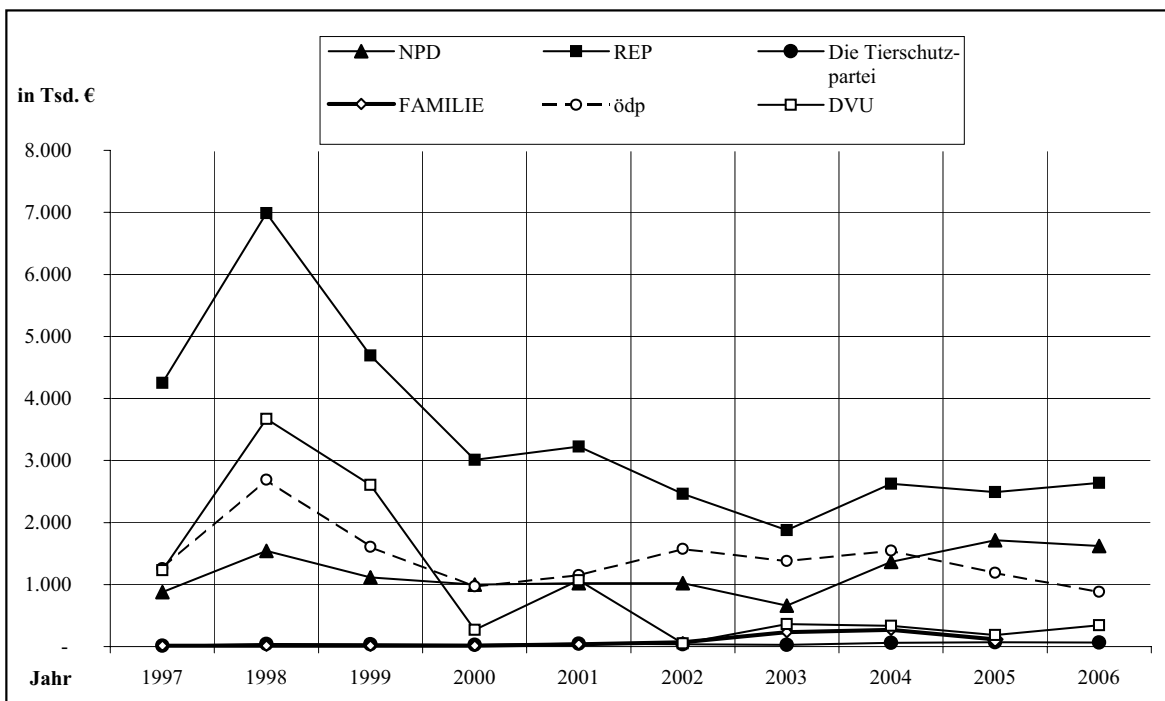


Quelle: Deutscher Bundestag

2.2.6 Ausgaben für allgemeine politische Tätigkeit und Wahlkämpfe von NPD, REP, Die Tierschutzpartei, FAMILIE, ödp und DVU seit 1997

Jahr	NPD		REP		Die Tierschutzpartei		FAMILIE		ödp		DVU	
	in Tsd. €	% ¹⁾	in Tsd. €	% ¹⁾	in Tsd. €	% ¹⁾	in Tsd. €	% ¹⁾	in Tsd. €	% ¹⁾	in Tsd. €	% ¹⁾
1997	880	141,76	4.249	- 0,23	14	55,56	-		1.264	- 24,18	1.231	- 8,27
1998	1.542	75,23	6.987	64,44	41	192,86	13		2.689	112,74	3.668	197,97
1999	1.113	- 27,82	4.694	- 32,82	36	- 12,20	15	15,38	1.609	- 40,16	2.605	- 28,98
2000	999	- 10,24	3.010	- 35,88	26	- 27,78	13	- 13,33	969	- 39,78	270	- 89,64
2001	1.020	2,10	3.226	7,18	46	76,92	14	7,69	1.153	18,99	1.069	295,93
2002	1.020	-	2.464	- 23,62	37	- 19,57	35	150,00	1.577	36,77	50	- 95,32
2003	660	- 35,29	1.878	- 23,78	28	- 24,32	70	100,00	1.379	- 12,56	364	628,00
2004	1.365	106,82	2.623	39,67	61	117,86	233	232,86	1.546	12,11	336	- 7,69
2005	1.714	25,57	2.490	- 5,07	69	13,11	268	15,02	1.189	- 23,09	188	- 44,05
2006	1.621	- 5,43	2.640	6,02	66	- 4,35	117	- 56,34	881	- 25,90	343	82,45

¹⁾ Veränderung der Ausgaben für allgemeine politische Tätigkeit und Wahlkämpfe in Prozent zum jeweiligen Vorjahr.

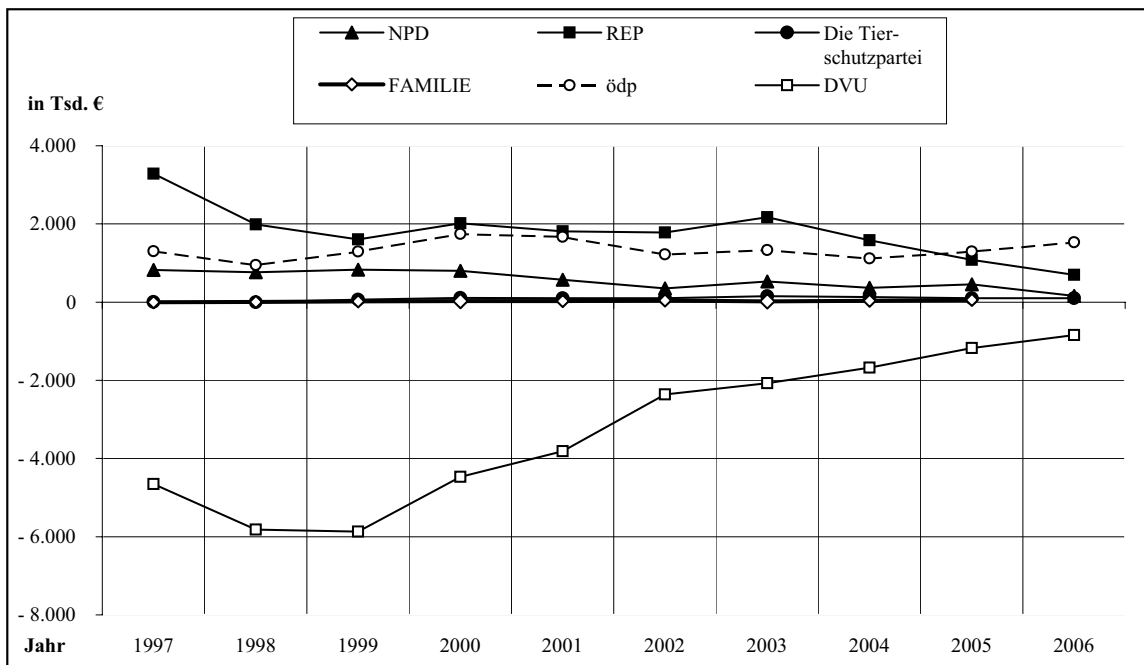


2.3 Vermögen von NPD, REP, Die Tierschutzpartei, FAMILIE, ödp und DVU seit 1997

2.3.1 Reinvermögen

Jahr	NPD		REP		Die Tierschutzpartei		FAMILIE		ödp		DVU	
	in Tsd. €	% ¹⁾	in Tsd. €	% ¹⁾	in Tsd. €	% ¹⁾	in Tsd. €	% ¹⁾	in Tsd. €	% ¹⁾	in Tsd. €	% ¹⁾
1997	821	- 21,44	3.283	30,12	5	66,67	-		1.299	62,38	- 4.657	11,09
1998	764	- 6,94	1.991	- 39,35	- 4	- 180,00	0		946	- 27,17	- 5.817	24,91
1999	831	8,77	1.606	- 19,34	65	- 1.725,00	7		1.296	37,00	- 5.873	0,96
2000	804	- 3,25	2.015	25,47	108	66,15	17	142,86	1.748	34,88	- 4.471	- 23,87
2001	570	- 29,10	1.813	- 10,02	99	- 8,33	25	47,06	1.674	- 4,23	- 3.813	- 14,72
2002	355	- 37,72	1.785	- 1,54	104	5,05	27	8,00	1.219	- 27,18	- 2.362	- 38,05
2003	528	48,73	2.173	21,74	149	43,27	45	66,67	1.330	9,11	- 2.075	- 12,15
2004	364	- 31,06	1.583	- 27,15	130	- 12,75	21	- 53,33	1.117	- 16,02	- 1.676	- 19,23
2005	453	24,45	1.082	- 31,65	102	- 21,54	35	66,67	1.296	16,03	- 1.173	- 30,01
2006	162	- 64,24	700	- 35,30	99	- 2,94	58	65,71	1.534	18,36	- 846	- 27,88

¹⁾ Veränderung des Reinvermögens in Prozent zum jeweiligen Vorjahr.

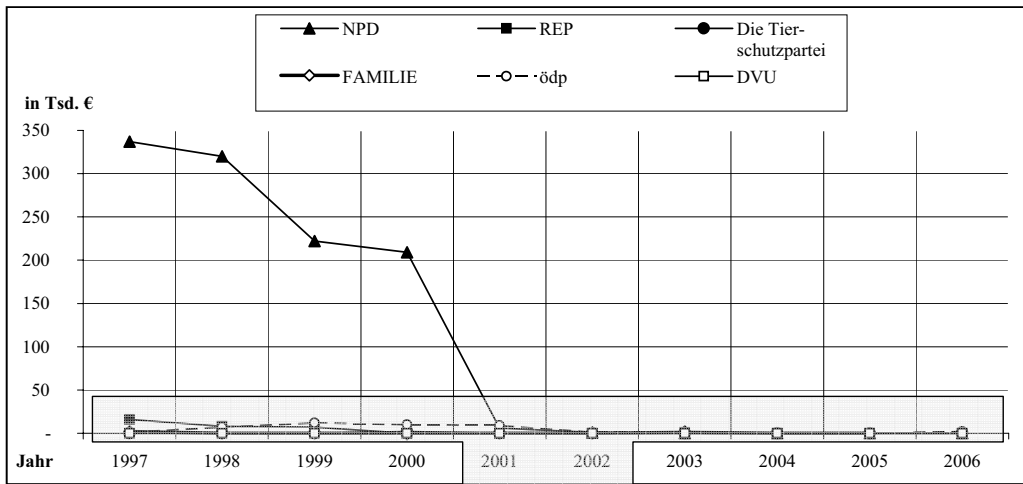


2.3.2 Darlehensverbindlichkeiten von REP, NPD, Die Tierschutzpartei, FAMILIE, ödp und DVU seit 1997

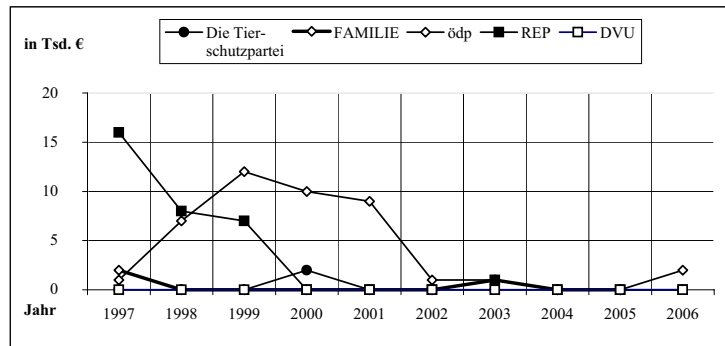
2.3.2.1 Verbindlichkeiten gegenüber Kreditinstituten seit 1997

Jahr	NPD		REP		Die Tierschutzpartei		FAMILIE		ödp		DVU	
	in Tsd. €	% ¹⁾	in Tsd. €	% ¹⁾	in Tsd. €	% ¹⁾	in Tsd. €	% ¹⁾	in Tsd. €	% ¹⁾	in Tsd. €	% ¹⁾
1997	337	-	16	166,67	-	-	-	-	1	-75,00	0	-
1998	320	-5,04	8	-50,00	-	-	2	-	7	600,00	0	-
1999	222	-30,63	7	-12,50	-	-	-	-	12	71,43	0	-
2000	209	-5,86	-	-100,00	2	-	-	-	10	-16,67	0	-
2001	6	-97,13	-	-	-	-100,00	-	-	9	-10,00	0	-
2002	1	-83,33	-	-	-	-	-	-	1	-88,89	0	-
2003	0	-100,00	1	-	-	-	-	-	1	0,00	0	-
2004	0	0,00	0	-100,00	-	-	1	100,00	0	-100,00	0	-
2005	0	0,00	0	-	-	-	-	-100,00	0	0,00	0	-
2006	0	0,00	0	-	-	-	-	-	2	0,00	0	-

¹⁾ Veränderung der Verbindlichkeiten gegenüber Kreditinstituten in Prozent zum jeweiligen Vorjahr.



Auszug:



2.3.2.2 Verbindlichkeiten von NPД, REP, Die Tierschutzpartei, FAMILIE, ödp und DVU gegenüber sonstigen Darlehensgebern seit 2003¹⁾

Jahr	NPД		REP		Die Tier-schutzpartei		FAMILIE		ödp		DVU	
	in Tsd. €	% ²⁾	in Tsd. €	% ²⁾	in Tsd. €	% ²⁾	in Tsd. €	% ²⁾	in Tsd. €	% ²⁾	in Tsd. €	% ²⁾
2003	171	-	18	-	4	-	0	-	100	-	467	-
2004	715	318,13	9	- 50,00	2	- 50,00	76	-	94	- 6,00	1.749	274,52
2005	915	27,97	10	11,11	0	- 100,00	72	- 5,26	92	- 2,13	1.188	- 32,08
2006	815	- 10,93	12	20,00	0	-	53	- 26,39	64	- 30,43	911	- 23,32

¹⁾ Andere Darlehensverbindlichkeiten als solche gegenüber Kreditinstituten waren bis einschließlich dem Jahr 2002 unter der Rubrik "Sonstigen Verbindlichkeiten" auszuweisen. Zur besseren Transparenz dieser "privaten" Darlehen wurde mit Wirkung vom 1. Januar 2003 durch das Achte Gesetz zur Änderung des Parteiengesetzes vom 28. Juni 2002 (BGBl. I, S. 2268) der zusätzliche Ausweis von "Verbindlichkeiten gegenüber natürlichen Personen" vorgeschrieben (§ 24 Abs. 6 Nr. 2. B. III.). Da diese Definition zu ungenau war - einerseits fielen darunter auch andere als Darlehensverbindlichkeiten, z.B. aus Kauf-, Werk- oder Dienstvertrag, andererseits wurden keine Privatarlehen von den juristischen Personen erfasst -, wurde dieser Schuldposten durch das Neunte Gesetz zur Änderung des Parteiengesetzes vom 22. Dezember 2004 (BGBl. I, S. 3673) mit Rückwirkungsmöglichkeit ab 1. Januar 2003 mit "Verbindlichkeiten gegenüber sonstigen Darlehensgebern" präzisiert.

²⁾ Veränderung der Verbindlichkeiten gegenüber sonstigen Darlehensgebern in Prozent zum jeweiligen Vorjahr.

Anhang

Gesamtübersicht
Festsetzung der staatlichen Teilfinanzierung für das Jahr 2008 gemäß §§ 18 ff. PartG
 (Stand: 22. Januar 2009)

Partei	Stimmenkonto ¹⁾ (§ 19a Abs. 2 PartG) Wahlstimmen der letzten Bundestags-, Europa- und 16 Landtagswahlen Stichtag: 31.12.2008	Zuwendungen (§ 24 Abs. 6 PartG) Lt. Rechen- sachbericht 2007	Wähler- anteil (§ 18 Abs. 3 Satz 1 Nr. 1 u. Satz 2 PartG) 4 Mio. Wahlstimmen dabei mit 0,85 € (Spalte 2)					Zuwendungs- anteil (§ 18 Abs. 3 Satz 1 Nr. 3 PartG) 0,38 € je 100 € Zuwendung (Spalte 3)					Summe Wähler- und Zuwendungsanteil (Spalte 4 + Spalte 5)	Absolute Obergrenze (§ 18 Abs. 2, § 19a Abs. 6 PartG) Kopplung bei 133.000.000,00 € (Spalte 7)	Relative Obergrenze (§ 18 Abs. 5 PartG, § 19a Abs. 5 PartG) Selbst erwirtschaftete Einnahmen lt. Rechnungsbericht 2007 (Spalte 8)	Endbetrag (§ 19a Abs. 5 PartG) unter Berücksichtigung der absoluten und der relativen Obergrenze (Spalte 9)	Verteilung Länder / Bund (§ 19a Abs. 6 PartG)	
			1	2	3	4	5	6	7	8	9	10					11	
CDU	34.595.885,0	67.778.814,60	24.817.119,50	25.755.949,55	50.573.069,05	43.593.639,91	94.975.401,24	43.593.639,91	6.023.074,00	37.570.565,91								
SPD	32.272.123,5	71.738.412,52	23.190.486,45	27.260.596,76	50.451.083,21	43.488.488,95	112.527.434,59	43.488.488,95	5.264.743,75	38.223.745,20								
GRÜNE	9.621.350,5	11.867.170,18	7.334.945,35	4.509.524,67	11.844.470,02	10.209.852,21	15.245.080,60	10.209.852,21	1.351.646,25	8.858.203,96								
FDP	8.859.116,5	13.051.974,11	6.801.381,55	4.959.750,16	11.761.131,71	10.138.015,16	21.489.772,89	10.138.015,16	1.322.770,75	8.815.244,41								
DIE LINKE	8.405.774,5	11.834.562,17	6.484.042,15	4.497.133,62	10.981.175,77	9.465.698,47	13.899.883,14	9.465.698,47	1.354.235,75	8.111.462,72								
CSU	7.860.189,0	18.380.104,00	6.102.132,30	6.984.439,52	13.086.571,82	11.280.535,48	32.638.741,00	11.280.535,48	1.150.990,00	10.129.545,48								
NPD ²⁾	1.472.996,5	1.274.794,60	1.252.047,03	484.421,95	1.736.468,98	1.496.824,39	1.613.082,85	1.496.824,39	241.342,75	1.255.481,64								
REP	1.002.320,5	2.004.605,96	851.972,43	761.750,26	1.613.722,69	1.391.017,93	2.039.290,91	1.391.017,93	125.278,75	1.265.739,18								
GRAUE ^{3),4)}	373.571,0	0,00	317.535,35	0,00	78.284,34	67.480,57	---	---	---	---								
Die Tierschutzpartei ⁵⁾	365.456,0	62.477,09	310.637,60	23.741,29	334.378,89	288.232,32	66.532,34	66.532,34	17.034,00	49.498,34								
FAMILIE ⁵⁾	321.880,0	220.430,41	273.598,00	83.783,56	357.361,56	308.043,22	239.874,04	239.874,04	26.706,00	213.168,04								
ödp	251.637,0	1.237.991,89	213.891,45	470.436,92	684.328,37	589.886,38	1.304.740,20	589.886,38	53.050,00	536.836,38								
DIE FRAUEN ⁵⁾	145.312,0	18.460,47	123.515,20	7.014,98	130.530,18	112.516,12	22.993,90	22.993,90	0,00	22.993,90								
Volksabstimmung ⁵⁾	135.015,0	13.650,74	114.762,75	5.187,28	119.950,03	103.396,11	16.943,91	16.943,91	0,00	16.943,91								
DVU	105.482,0	456.510,21	89.659,70	173.473,88	263.133,58	226.819,35	512.919,22	226.819,35	52.741,00	174.078,35								
BP ⁶⁾	58.232,0	69.651,76	49.497,20	26.467,67	75.964,87	66.481,20	98.393,86	66.481,20	29.116,00	36.365,20								
SSW	51.920,0	70.233,59	44.132,00	26.688,76	70.820,76	61.047,01	391.677,27	61.047,01	25.960,00	35.087,01								
FW in Thüringen ³⁾	26.302,0	0,00	22.356,70	0,00	19.271,32	---	---	---	---	---								
Eltern	14.499,0	201.075,00	12.324,15	76.408,50	88.732,65	76.486,94	201.083,92	76.486,94	7.249,50	69.237,44								
50Plus	11.875,0	26.151,78	10.093,75	9.937,68	20.031,43	17.266,96	27.188,46	17.266,96	5.937,50	11.329,46								
Gesamt	105.950.937,0	200.307.071,08	78.416.130,61	76.116.687,01	154.293.566,61	133.000.000,00	297.310.834,34	133.000.000,00	17.051.878,00	115.395.526,53								

¹⁾ Der Wählerstimmenanteil berücksichtigt die nach dem bayerischen Wahlrecht erforderliche Ermittlung eines Mittelwerts aus dem Erst- und Zweitstimmenergebnis.
²⁾ Gegen die Partei wurde ein Verfahren nach § 23a Abs. 2 PartG eingeleitet. Die staatlichen Mittel für diese Partei werden daher gemäß § 19a Abs. 1 Satz 3 PartG nur vorläufig festgesetzt und gegen Sicherheitsleistung in Höhe möglicher Zahlungsverpflichtungen der Partei (§§ 31a bis 31c PartG) ausbezahlt.
³⁾ Die Partei hat bislang keinen Rechnungsbericht für das Jahr 2007 eingereicht, so dass gemäß § 19 a Abs. 1 Satz 2 PartG zum 15. Februar 2009 für sie keine staatlichen Mittel festgesetzt werden dürfen. Unabhängig hiervon hat die Partei infolge der nicht fristgerechten Einreichung des Rechnungsberichts für das Jahr 2007 gemäß § 19 a Abs. 3 Satz 3 PartG bereits endgültig den auf Zuwendungen bezogenen Anspruch auf staatliche Mittel für das Jahr 2008 verloren.
⁴⁾ Die Partei hat sich am 29. März 2008 aufgelöst. Gemäß § 18 Abs. 8 PartG scheidet sie ab dem Zeitpunkt der Auflösung aus der staatlichen Teilfinanzierung aus. Der allein zugrunde zu legende Wählerstimmenanteil in Höhe von 317.535,35 € beschränkt sich auf 89 von 361 zugrunde zu legenden Tagen (volle Monate à 30 Tage, angefangene Monate taggenau) und beträgt daher 78.284,34 €.
⁵⁾ Der Anspruch der Partei ist gemäß § 19 a Abs. 5 PartG auf die Summe der selbsterwirtschafteten Einnahmen begrenzt ("relative Obergrenze"; vgl. § 18 Abs. 5 PartG).
⁶⁾ Die Bayernpartei (BP) nimmt seit der Landtagswahl im Land Bayern am 28. September 2008 an der staatlichen Teilfinanzierung teil.

