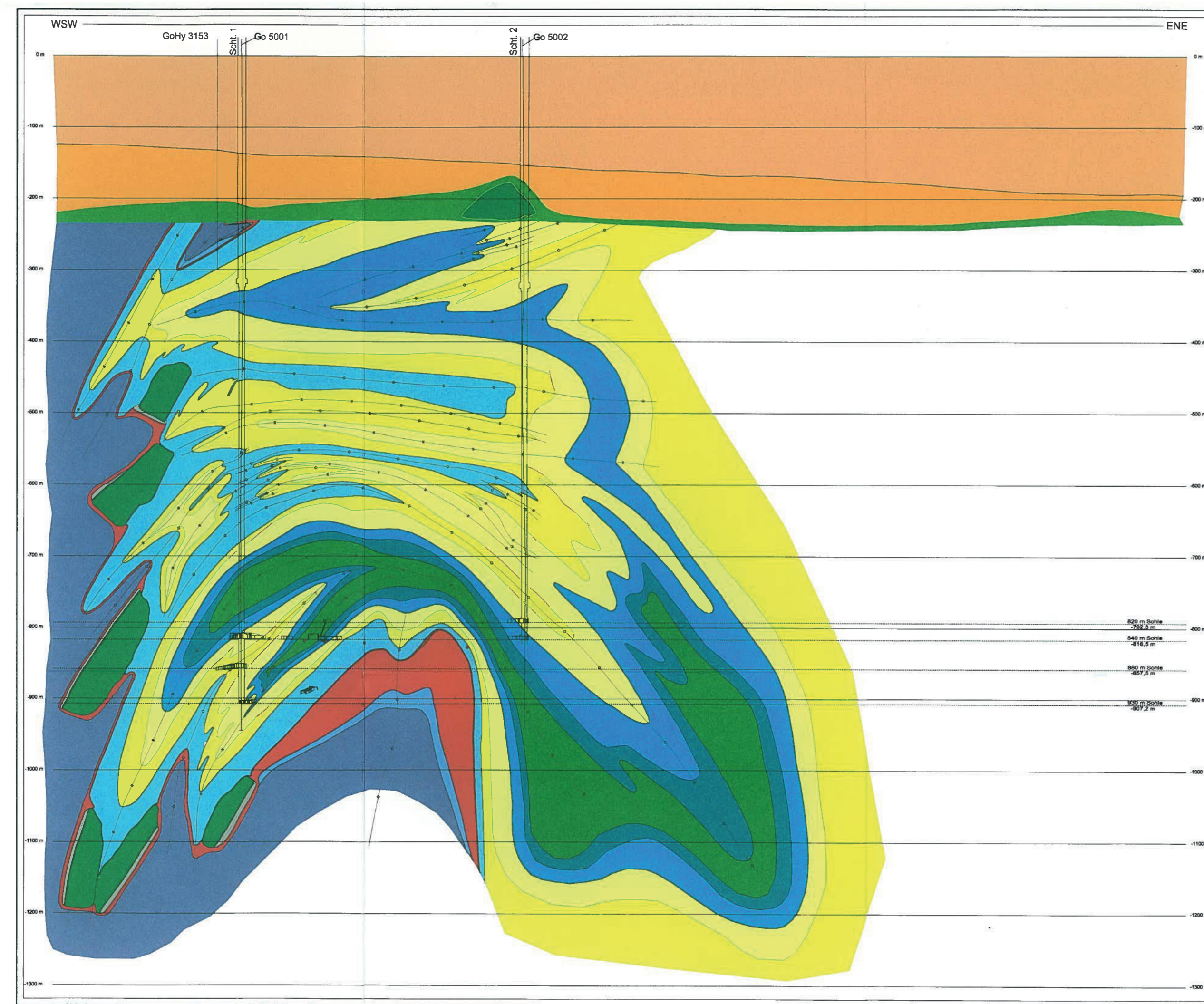


Schächte Gorleben 1 und 2



Geologische Vertikalschnitte

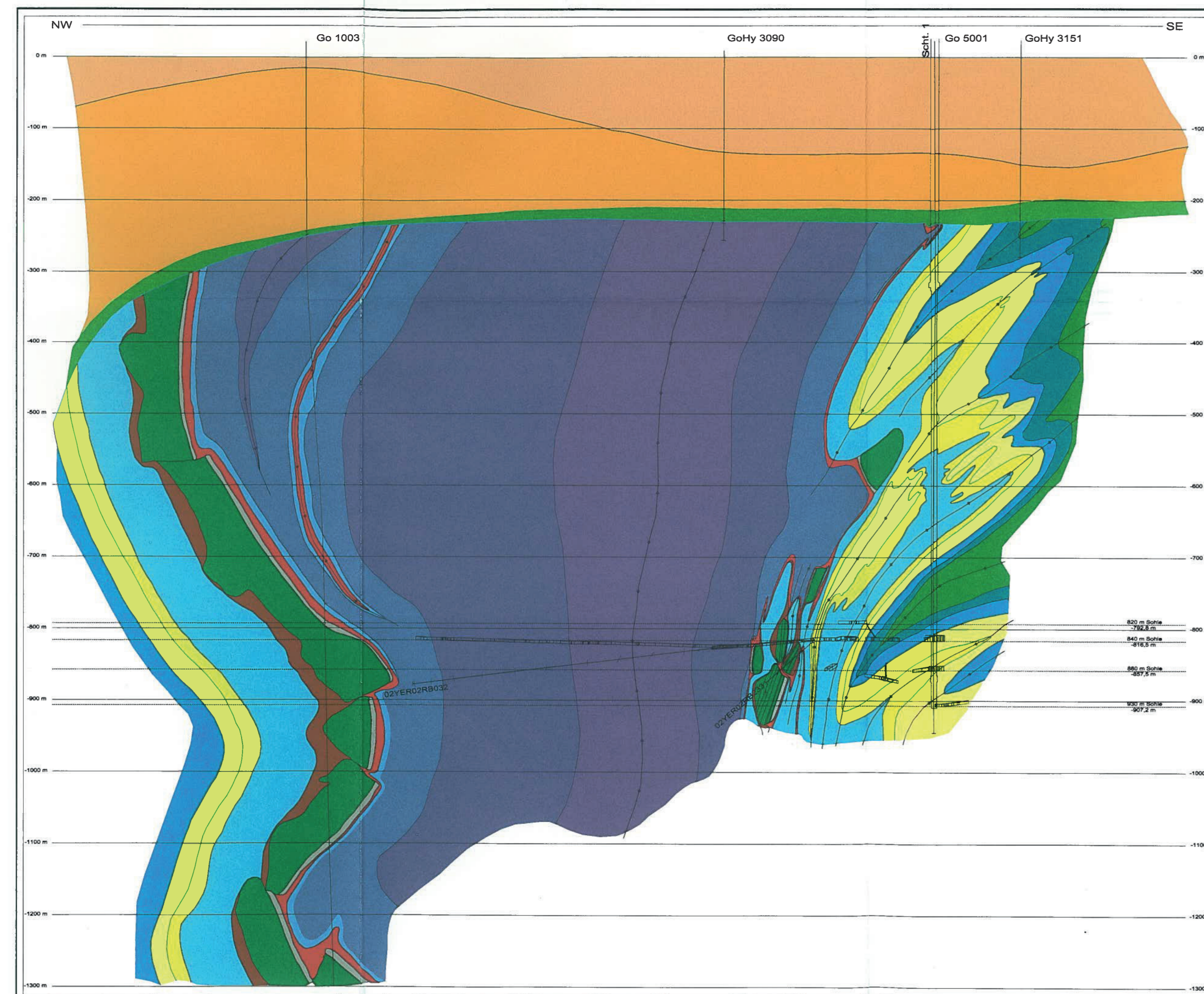
Geologisches Jahrbuch Reihe C, Heft 73
 Otto Bonehawe et al.:
 Ergebnisse der über- und unterirdigen Erkundung des Saliners
 Anlage 5
 Hannover 2008

Legende für alle drei Schnitte

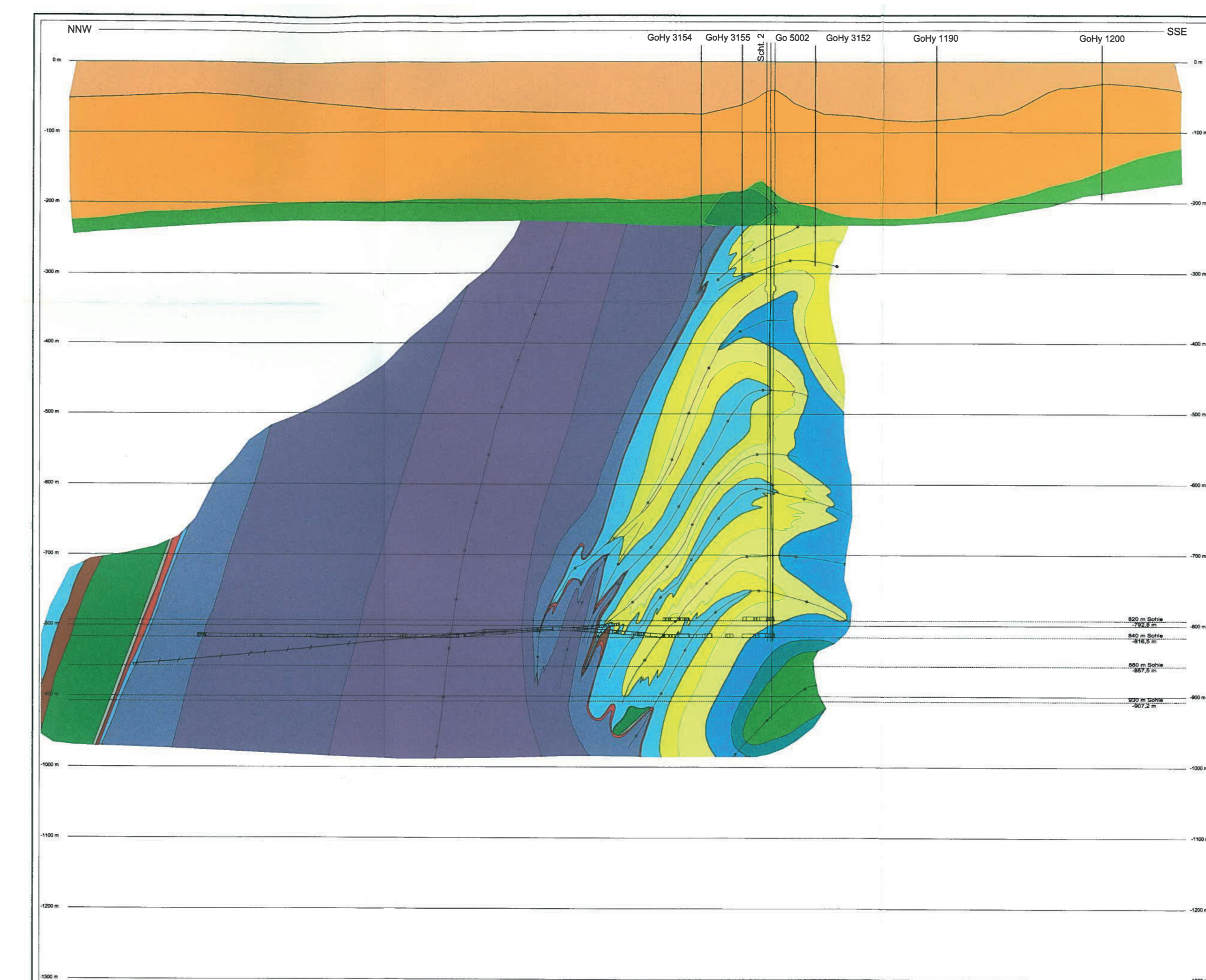
- Quarz
 - Ton
 - Halbkalk
 - z5AM
 - z5BT
 - z5KBO
 - z5GSO
 - z5GSOB
 - z5GSOU
 - z5LS
 - z5RS
 - z5RA
 - z5RS bis z5LK
 - z5RF
 - z5G4UE
 - z5H3
 - z5H2
 - z5H1
- stratigraphische Grenze
 Salzhäutchen
 Mäandernähe
 Salzkegel
 EM-Reflexion, z.T. projekt
 Bohrung



Querschlag 1 West



Querschlag 1 Ost



Stratigraphische Tabelle der Schichten des Zechstein, gepaart mit Angaben zur Lithologie und zu den mittleren Mächtigkeiten.

Geologisches Jahrbuch, Reihe C, Heft 73
 Otto Bonehawe et al.:
 Ergebnisse der über- und unterirdigen Erkundung des Saliners
 Tabelle 7
 Hannover 2008

Abteilung	Gruppe	Formation	Altes Symbol	Neues Symbol	Mächtigkeit (m)
Zechstein 7 (Mölin-Folge)	Mölin-Steinsalz	Mölin-Steinsalz	z7	z7M	
		Mölin-Steinsalz	z7	z7M	
		Mölin-Steinsalz	z7	z7M	
Zechstein 6 (Friesland-Folge)	Friesland-Steinsalz	Friesland-Steinsalz	z6	z6F	
		Friesland-Steinsalz	z6	z6F	
		Friesland-Steinsalz	z6	z6F	
		Friesland-Steinsalz	z6	z6F	
		Friesland-Steinsalz	z6	z6F	
Zechstein 5 (Ohre-Folge)	Ohre-Steinsalz	Ohre-Steinsalz	z5	z5O	
		Ohre-Steinsalz	z5	z5O	
		Ohre-Steinsalz	z5	z5O	
		Ohre-Steinsalz	z5	z5O	
		Ohre-Steinsalz	z5	z5O	
Zechstein 4 (Allen-Folge)	Allen-Steinsalz	Allen-Steinsalz	z4	z4A	ca. 60
		Allen-Steinsalz	z4	z4A	ca. 60
		Allen-Steinsalz	z4	z4A	ca. 60
		Allen-Steinsalz	z4	z4A	ca. 60
		Allen-Steinsalz	z4	z4A	ca. 60
		Allen-Steinsalz	z4	z4A	ca. 60
		Allen-Steinsalz	z4	z4A	ca. 60
		Allen-Steinsalz	z4	z4A	ca. 60
		Allen-Steinsalz	z4	z4A	ca. 60
		Allen-Steinsalz	z4	z4A	ca. 60
Zechstein 3 (Leine-Folge)	Leine-Steinsalz	Leine-Steinsalz	z3	z3L	ca. 320
		Leine-Steinsalz	z3	z3L	ca. 320
		Leine-Steinsalz	z3	z3L	ca. 320
		Leine-Steinsalz	z3	z3L	ca. 320
		Leine-Steinsalz	z3	z3L	ca. 320
		Leine-Steinsalz	z3	z3L	ca. 320
		Leine-Steinsalz	z3	z3L	ca. 320
		Leine-Steinsalz	z3	z3L	ca. 320
		Leine-Steinsalz	z3	z3L	ca. 320
		Leine-Steinsalz	z3	z3L	ca. 320
		Leine-Steinsalz	z3	z3L	ca. 320
		Leine-Steinsalz	z3	z3L	ca. 320
		Leine-Steinsalz	z3	z3L	ca. 320
		Leine-Steinsalz	z3	z3L	ca. 320
		Leine-Steinsalz	z3	z3L	ca. 320
Zechstein 2 (Stauff-Folge)	Stauff-Steinsalz	Stauff-Steinsalz	z2	z2S	ca. 700-850
		Stauff-Steinsalz	z2	z2S	ca. 700-850
		Stauff-Steinsalz	z2	z2S	ca. 700-850
		Stauff-Steinsalz	z2	z2S	ca. 700-850
		Stauff-Steinsalz	z2	z2S	ca. 700-850
		Stauff-Steinsalz	z2	z2S	ca. 700-850
		Stauff-Steinsalz	z2	z2S	ca. 700-850
		Stauff-Steinsalz	z2	z2S	ca. 700-850
		Stauff-Steinsalz	z2	z2S	ca. 700-850
		Stauff-Steinsalz	z2	z2S	ca. 700-850
		Stauff-Steinsalz	z2	z2S	ca. 700-850
		Stauff-Steinsalz	z2	z2S	ca. 700-850
		Stauff-Steinsalz	z2	z2S	ca. 700-850
		Stauff-Steinsalz	z2	z2S	ca. 700-850
		Stauff-Steinsalz	z2	z2S	ca. 700-850
Zechstein 1 (Verra-Folge)	Verra-Steinsalz	Verra-Steinsalz	z1	z1V	ca. 60
		Verra-Steinsalz	z1	z1V	ca. 60
		Verra-Steinsalz	z1	z1V	ca. 60
		Verra-Steinsalz	z1	z1V	ca. 60
		Verra-Steinsalz	z1	z1V	ca. 60
		Verra-Steinsalz	z1	z1V	ca. 60
		Verra-Steinsalz	z1	z1V	ca. 60
		Verra-Steinsalz	z1	z1V	ca. 60
		Verra-Steinsalz	z1	z1V	ca. 60
		Verra-Steinsalz	z1	z1V	ca. 60

vorwiegend Steinsalz
 Kalksalz
 Anhydrit
 Salzion
 Karbonat

im Grundgebäude des Erkundungsbereiches Gelfen aufgeschlossene Schichten (im Ausnahmefall Kalibbe Bergmaße und Rottenberg)