

Antwort

der Bundesregierung

**auf die Kleine Anfrage der Abgeordneten Dr. Christian Jung, Frank Sitta,
Torsten Herbst, weiterer Abgeordneter und der Fraktion der FDP
– Drucksache 19/14203 –**

Sanierungsbedürftige Brücken in Baden-Württemberg

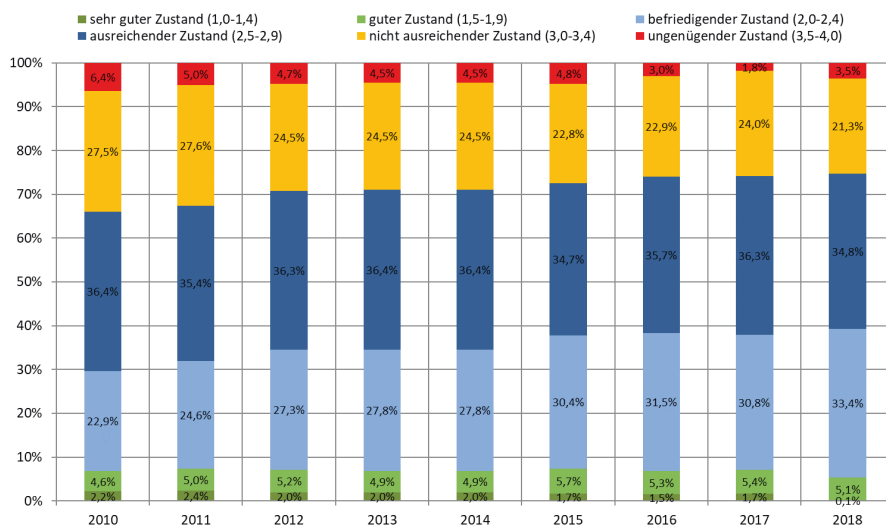
Vorbemerkung der Fragesteller

Baden-Württemberg ist ein bedeutendes Transitland für den europäischen Güterverkehr. Um den Anforderungen durch wachsende Verkehrszahlen gerecht zu werden, ist aus Sicht der Fragesteller eine Infrastruktur notwendig, welche insgesamt in einem sehr guten Zustand ist. Hierzu zählen auch die Brückenbauwerke. Brücken, welche aufgrund von einem schlechten Zustand gesperrt sind, führen zu zumeist längeren Umfahrungswegen. Das ist nicht nur ein Ärgernis für den Individualverkehr, sondern auch eine wirtschaftliche Belastung für die Logistikbranche (www.dvz.de/rubriken/politik/infrastruktur/detail/news/marode-strassen-behindern-logistik.html). Entsprechend gilt es, frühzeitig Brückenbauwerke zu sanieren, um langfristig die Tüchtigkeit der Brücken zu gewährleisten.

1. Wie ist nach Kenntnis der Bundesregierung der allgemeine Zustand der Brücken an den Bundesfernstraßen in Baden-Württemberg (bitte nach Zustandskategorie aufschlüsseln)?
2. Wie haben sich nach Kenntnis der Bundesregierung die Zustandskategorien für Brücken an Bundesfernstraßen in Baden-Württemberg seit 2010 verändert (bitte nach prozentualer Veränderung in den jeweiligen Kategorien aufschlüsseln)?

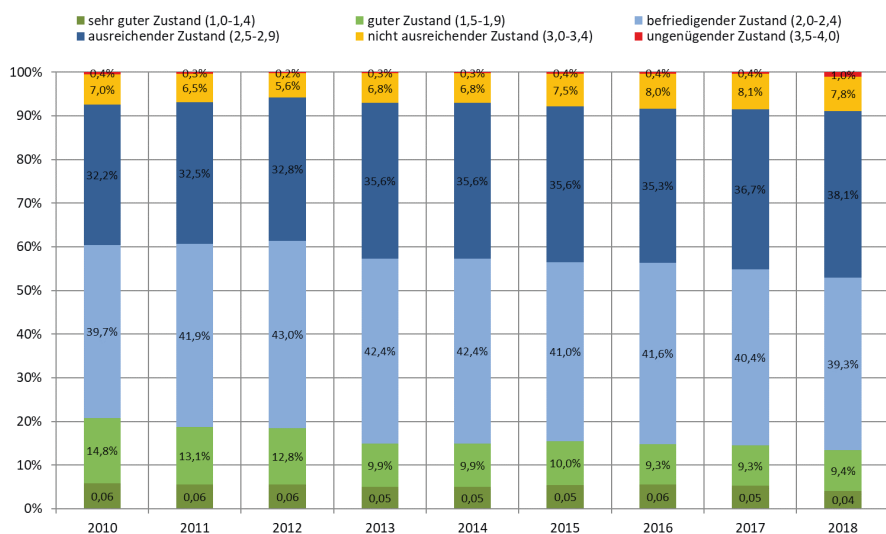
Die Fragen 1 und 2 werden aufgrund ihres Sachzusammenhangs gemeinsam beantwortet.

Entwicklung Zustandsbereiche - BAB - landesweit



Die farbige Darstellung der Abbildung ist auf Bundestagsdrucksache 19/15247 auf der Internetseite des Deutschen Bundestages abrufbar.

Entwicklung Zustandsbereiche - BStr - landesweit



Die farbige Darstellung der Abbildung ist auf Bundestagsdrucksache 19/15247 auf der Internetseite des Deutschen Bundestages abrufbar.

- Wie wird sich nach Kenntnis der Bundesregierung die Belastung hinsichtlich Verkehrszahlen der zu sanierenden Brücken in Baden-Württemberg in den kommenden Jahren bis 2030 laut Verkehrsprognosen entwickeln (bitte nach PKW und LKW aufschlüsseln)?

Für das Land Baden-Württemberg wird bis zum Jahr 2030 mit einem Personenverkehrszuwachs von 10,6 Prozent gegenüber 2010 gerechnet, im Güterverkehr von 20,2 Prozent. Eine bauwerksscharfe Abbildung dieser statistischen Szenarien liegt nicht vor.

4. Wie viele Bundesmittel sind für die Sanierung von Brücken an Bundesfernstraßen in Baden-Württemberg für die Jahre 2020 bis 2021 vorgesehen?

Die Erhaltungsplanung des Landes Baden-Württemberg sieht für das Jahr 2020 Investitionen von rund 140 Mio. Euro für die Erhaltung von Brücken an Bundesfernstraßen vor. Für das Jahr 2021 sind 150 Mio. Euro vorgesehen.

5. Wie viele Brücken an Bundesfernstraßen in Baden-Württemberg können nach Kenntnis der Bundesregierung aufgrund des schlechten Zustandes nicht von Lastkraftwagen befahren werden, und wie hoch bemisst sich der dadurch entstehende Schaden (bitte für die Jahre 2010 bis 2019 aufschlüsseln)?

In Baden-Württemberg gibt es keine Brücken bei Bundesfernstraßen, die für die Benutzung durch Lastkraftwagen gesperrt sind. Jedoch sind manche Brücken aufgrund der zulässigen Traglast und/oder Nutzung für Schwertransporte eingeschränkt. Ein volkswirtschaftlicher Schaden lässt sich daraus nicht ableiten.

6. Sind nach Kenntnis der Bundesregierung sämtliche für das Jahr 2018 zur Verfügung stehenden Bundesmittel zur Sanierung von Brücken an Bundesfernstraßen in Baden-Württemberg abgeflossen?

Das Land Baden-Württemberg hat sämtliche für das Jahr 2018 zur Verfügung stehenden Bundesmittel für die Erhaltung von Bundesfernstraßen verausgabt. Eine separate Zuweisung an das Land für einzelne Anlagenteile, wie z. B. Brücken, findet nicht statt.

7. Welche Brücken an Bundesfernstraßen in Baden-Württemberg sollen nach Kenntnis der Bundesregierung im Rahmen des Bundesverkehrswegeplans bis 2021 saniert werden?

Die Angaben können der nachfolgenden Tabelle entnommen werden. Die Angaben basieren auf der Erhaltungsmeldung 2018 des Landes Baden-Württemberg.

BAB/B	Nr.	Bauwerksname	Bauwerksnummer	Maßnahmenart
BAB	81	Jagsttalbrücke Widdern	6622587	C = Verstärkung
BAB	7	Taubentalbrücke	7327521	A = Instandsetzung
BAB	7	Brenztalbrücke	7327523	A = Instandsetzung
BAB	8	Talbrücke Denkendorf Überbau Nord	7321625	A = Instandsetzung
BAB	8	Sulzbachviadukt Überbau Süd	7321624	A = Instandsetzung
BAB	8	UF B 466	7423565	B = Erneuerung
BAB	8	Durchlass Fils	7424643	B = Erneuerung
BAB	8	Durchlass Hohlbach	7424644	B = Erneuerung
BAB	8	UF AS Mühlhausen	7424648	B = Erneuerung
BAB	8	UF Rad/Gehweg	7423649	B = Erneuerung
BAB	5	Grenzbrücke i. Z. d. A5 über die B317 bei Basel	8411515	A = Instandsetzung
BAB	81	Brücke über L433 und Wirtschaftsweg i. Z. d. A81	7917546	A = Instandsetzung
BAB	98	Dultenaugraben	8412629	A = Instandsetzung
BAB	81	Talbachbrücke Engen	8118 598	A = Instandsetzung
BAB	5	Ufg der L546 bei St. Leon-Rot	6717504	B = Erneuerung
BAB	5	Ufg Kraichbach bei St. Leon-Rot	6717506	B = Erneuerung
BAB	5	Ufg des Kehrgrabens bei St. Leon-Rot	6717684	B = Erneuerung
BAB	5	Ufg DB, Saalbach, WWeg bei Karlsdorf	6817697	B = Erneuerung
BAB	5	Behelfsbrücke neben Saalbachbr. bei Karlsdorf	6817900	B = Erneuerung
BAB	5	Ufg Kammerforstr. (ehem. B35) Karlsdorf	6817698	B = Erneuerung
BAB	5	Behelfsbrücke neben UF alte B35	6817901	B = Erneuerung
BAB	5	Ufg. der A659 AK Weinheim (Teilbauwerk 1)	6417509	C = Verstärkung
BAB	5	Ufg. der OEG und GemStr. bei Weinheim (Teilbauwerk 1)	6417510	C = Verstärkung
BAB	6	Ufg der DB und 2 WiWege bei MA_Rheinau	6517552	C = Verstärkung
BAB	6	Ufg B 36 AS MA-Schwetzingen	6517553	B = Erneuerung
BAB	6	Ufg der B44 bei MA-Sandhofen	6416507	B = Erneuerung
BAB	61	UNF Rhein, K 4230 (Rheinbrücke Speyer)	6616505	A = Instandsetzung
BAB	96	Talbrücke Untere Argen, FR Lindau	8324554	A = Instandsetzung
BAB	8	Sulzbachviadukt Überbau Nord	7321624	A = Instandsetzung
BAB	81	UF Kochertal, K2013, DB	6722501	C = Verstärkung
BAB	81	UF L1088, AS Neuenstadt/Kocher	6722502	B = Erneuerung
BAB	81	Muckbachtalbrücke, UF L578	6423504	B = Erneuerung
BAB	81	Schüpfbachtalbrücke, UF K2836	6423506	B = Erneuerung
BAB	81	UF K2835 Heckfeld-Buch, UF L579 AS Ahorn	6423507	A = Instandsetzung
BAB	81	UF WW Gräfigen-Buch	6423508	A = Instandsetzung
BAB	81	Brettachtalbrücke	6822504	B = Erneuerung
BAB	81	Tunnel Hölzern	6822503	A = Instandsetzung
B	29	Tauberbrücke i. Z. d. B19	6524512	B = Erneuerung
B	19	Kocherbrücke Gaildorf-Münster	7024502	B = Erneuerung
B	19	FÜ Heidwegbrücke	6824616	B = Erneuerung
B	10	Enzbrücke Egelsee Vaihingen	7019736	B = Erneuerung
B	27	Gumpenbachbrücke Kornwestheim (TBW West)	7121840	B = Erneuerung
B	27	Unter Enzbrücke Besigheim	6920686	B = Erneuerung
B	10	Filsbrücke bei Plochingen	7222568	B = Erneuerung
B	14	ÜF K1856 bei Waiblingen	7121621	A = Instandsetzung
B	14	UF K1858 bei Korb, TBW Ost +West	7122701	B = Erneuerung
B	29	Bahnbrücke Urbach und Remsbrücke mit LSW	7123561 7123563	A = Instandsetzung
B	3	Brücke i. Z. d. B 3/33 über die DB und Messe Offenburg, Überbau Ost	7513631	B = Erneuerung
B	3	Brücke i. Z. d. B 3/33 über die DB und Messe Offenburg, Überbau West	7513520	B = Erneuerung
B	10	Ufg Enz bei Niefern	7018532	B = Erneuerung
B	10	Ufg der Alb bei Knielingen, Albhäusle	6915506	A = Instandsetzung
B	10	Ufg des Rheins, Rheinbrücke Maxau	6915501	C = Verstärkung
B	35	Ufg. der K 4520 in Knittlingen (Kieselmannbrücke)	6918504	B = Erneuerung
B	35	Ufg. der L 1131 und DB bei Maulbronn	7018523	B = Erneuerung
B	35	Ufg der DB4130 bei Diedelsheim	6918508	B = Erneuerung
B	35	Ufg. DB Bahnhof Bruchsal, Büchenauerbrücke	6817517	A = Instandsetzung
B	35	Rheiniederungskanalbrücke Huttenheim (Ersatz 6716-512alt)	6716528	B = Erneuerung
B	35	Pfinzkanalbrücke Huttenheim (Ersatz 6716-513alt)	6716529	B = Erneuerung
B	36	Ufg der Murg Badener Brücke bei Rastatt	7115535	B = Erneuerung
B	39	Rheinbrücke Speyer	6616501	A = Instandsetzung
B	45	Ufg. der DB zw. Meckesheim und Mauer	6618512	B = Erneuerung
B	45	Ufg. der Elsenz	6618514	B = Erneuerung
B	463	Ufg der Nagold in Wildberg	7318509	B = Erneuerung
B	500	Ufg des Grobbaches in Geroldsau	7215514	B = Erneuerung